



evropský
sociální
fond v ČR



EVROPSKÁ UNIE



MINISTERSTVO ŠKOLSTVÍ,
MLÁDEŽE A TĚLOVÝCHOVY



OP Vzdělávání
pro konkurenceschopnost



OSTRAVA

VY_32_INOVACE_PPM12760NÁP

INVESTICE DO ROZVOJE VZDĚLÁVÁNÍ

Tento projekt je spolufinancován ESF a OPVK

Výukový materiál v rámci projektu OPVK 1.5 Peníze středním školám

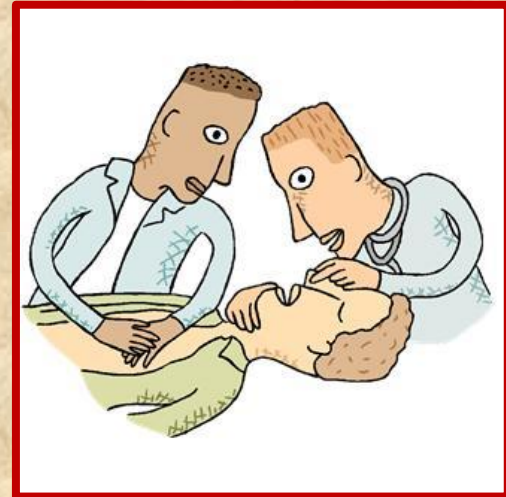
Číslo projektu:	CZ.1.07/1.5.00/34.0883
Název projektu:	Rozvoj vzdělanosti
Číslo šablony:	III/2
Datum vytvoření:	2.1. 2013
Autor:	Ing. Ivana Náplavová
Určeno pro předmět:	První pomoc
Tematická oblast:	Bezvědomí a neodkladná resuscitace, intoxikace
Obor vzdělání:	Masér sportovní a rekondiční 69-41-L/002 1. ročník
Název výukového materiálu:	Výuková prezentace: Neodkladná resuscitace u dospělých
Popis využití:	Postup ABC, pravidla, zásady, úkoly pro žáky
Čas:	15 minut

Neodkladná resuscitace - dospělí

Postup při poskytování neodkladné resuscitace vychází z doporučení Evropské rady pro resuscitaci – Guidelines 2010.

Důvodem k resuscitaci je selhání základních životních funkcí:

- bezvědomí
- zástava dýchání
- zástava krevního oběhu



<http://office.microsoft.com/cs-cz/images/results.aspx?qu=resuscitace&ex=1#ai:MC900071261>

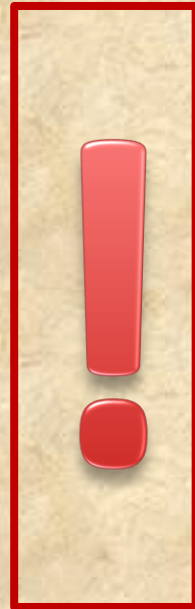
Čím jednodušší efektivní postup, tím snadnější nácvik a větší naděje pro postiženého!

Závažná porucha vědomí může vyvolat:

- neprůchodnost dýchacích cest
- zástavu dýchání
- zástavu oběhu

Při náhlé zástavě oběhu upadá postižený do bezvědomí.

Pokud je zastaveno dýchání na 4 – 5 minut, stoupá riziko, že se nenávratně poškodí vyšší nervová činnost postiženého. Dojde-li až po této době k návratu oběhu a dýchání, je malá pravděpodobnost, že se postižený navrátí k bývalé kvalitě všech mozkových funkcí.



Na dlouhé uvažování a rozhodování není mnoho času!!!

Neodkladná resuscitace – kardiopulmonální (KPR)

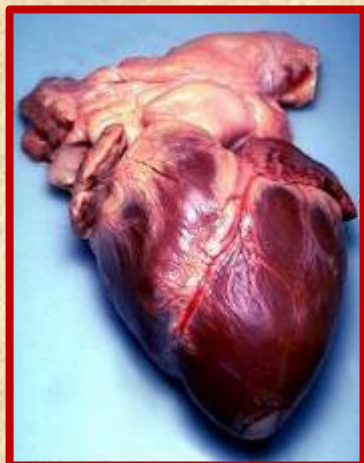
soubor jednoduchých, logicky na sebe navazujících postupů

význam

- neprodlené obnovení dodávky okysličené krve mozku u osob postižených náhlým selháním jedné nebo více základních životních funkcí

cíl

- chránit před nezvratným poškozením zejména mozek a srdce



<http://commons.wikimedia.org/wiki/File:Humhrt2.jpg>



http://commons.wikimedia.org/wiki/File:Alobar_holoprosencephaly.jpg

Abeceda resuscitace:

základní resuscitace:

- A** (airway) průchodnost dýchacích cest
- B** (breathing) dýchání
- C** (circulation) krevní oběh

rozšířená resuscitace:

- D** (drugs) podání léků
- E**CG (Electro Cardio Graph) monitorace,
vyhodnocení EKG křivky
- F** (fibrillation treatment) defibrilace



http://commons.wikimedia.org/wiki/File:Defibrillator_Monitor.jpg

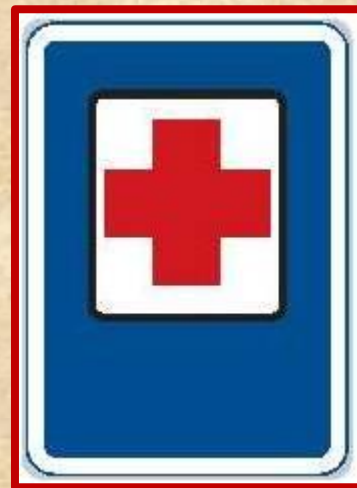
ú

Řešení:



Poměr kompresí hrudníku a dýchání je:
30 : 2

**Pokud je záchránců více, střídají se
asi po dvou minutách.**



http://commons.wikimedia.org/wiki/File:CZ-IJ03_Prvn%C3%AD_pomoc.jpg

Jestliže **nemůžeme** do postiženého dýchat

(poranění v oblasti obličeje, obavy z přenosu infekce apod.):

- provádíme nepřerušným rytmem komprese hrudníku
- zachovávala průchodnost dýchacích cest
(pomocník udržuje hlavu zachraňovaného v záklonu, nebo tělo postiženého podložíme pod lopatkami)

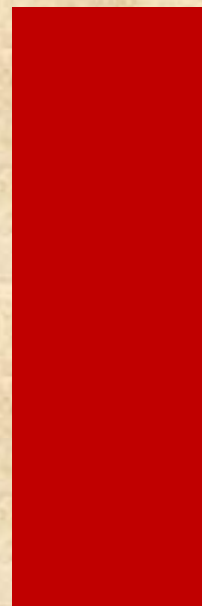
Pokud je KPR úspěšná tj. postižený dostatečně dýchá a nemá vážnější poranění a zlomeniny, uložíme jej do polohy na boku.



<http://is.muni.cz/el/1451/jaro2008/ekurzy2008/um/5490388/web/pages/polohovani-a-transport-postizeneho.html>

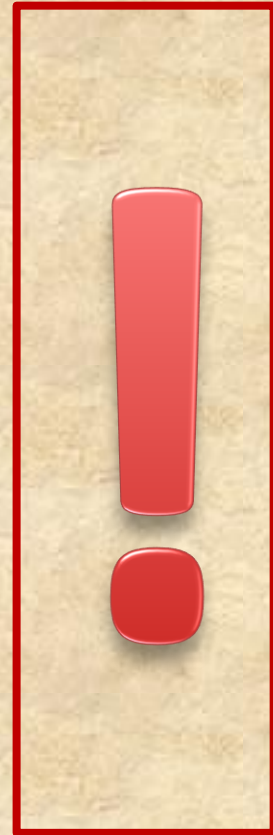
ú

Řešení:



Základní resuscitace u dospělého:

1. Ověříme bezvědomí
2. Přivoláme pomoc z okolí
3. Uložíme postiženého naznak
4. Uvolníme dýchací cesty
5. Zkontrolujeme dýchání
6. Zatelefonujeme na linku 155
7. Zahájíme zevní masáž srdce
8. Zahájíme umělé dýchání
9. Opakujeme body 7-8 do předání postiženého
ZZS v poměru 30 : 2



Zdroje:

<http://zdar.wz.cz/knihovnicka/>

<http://is.muni.cz/el/1451/jaro2008/ekurzy2008/um/5490388/web/index.html>

Beránková, M. - Fleková, A. – Holzhauserová, B.: První pomoc. Praha, Informatorium 2007.

Zemanová, J.: První pomoc pro učitele ZŠ a SŠ. Ostrava 2006.