



INVESTICE DO ROZVOJE VZDĚLÁVÁNÍ

VY_32_INOVACE_CHK3_0660_KUB

Výukový materiál v rámci projektu OPVK 1.5 Peníze středním školám

Číslo projektu:	CZ.1.07/1.5.00/34.0883
Název projektu:	Rozvoj vzdělanosti
Číslo šablony:	III/2
Datum vytvoření:	12.3. 2013
Autor:	Ing. Eva Kubíčková
Určeno pro předmět:	Chemie
Tematická oblast:	Deriváty uhlovodíků
Obor vzdělání:	Kosmetické služby (69-41-I/01) 3. ročník

Název výukového materiálu: Opakovací test – halogenderiváty, nitroderiváty, sulfonové kyseliny, aminy

Popis využití: Výukový materiál pro žáky s úkoly s využitím dataprojektoru, notebooku

Čas: 20 minut

Test

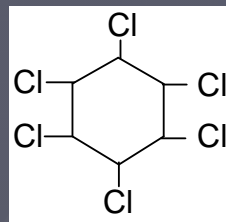
1. Vyberte variantu odpovědi, která obsahuje pouze názvy derivátů uhlovodíků.

- A. toluen, isopren, ethanol
- B. propanon, chloroform, naftalen
- C. p-xylen, glycerol, 2-buten
- D. methylamin, vinylchlorid, nitrobenzen

2. Látka o vzorci $\text{CH}_2=\text{CHCl}$ se nazývá:

- A. vinylchlorid
- B. polyvinylchlorid
- C. chlorethan
- D. ethylenchlorid

3. Látka o vzorci



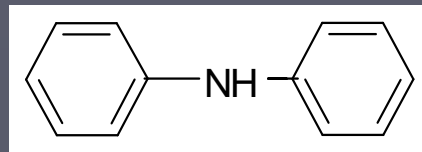
se nazývá:

- A. 1,2,3,4,5,6-hexachlorbenzen
- B. cyklohexan
- C. 1,2,3,4,5,6-hexachlorcyklohexan
- D. chlorcyklohexan

4. Vyberte chybnou variantu odpovědi.

- A. CH_3NO_2 je vzorec nitromethanu
- B. $\text{C}_6\text{H}_5\text{NO}_2$ je vzorec nitrotoluenu
- C. $\text{C}_6\text{H}_5\text{NH}_2$ je vzorec anilinu
- D. CH_3NH_2 je vzorec methylaminu

5. Sloučenina o vzorci



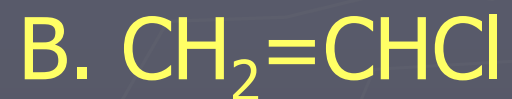
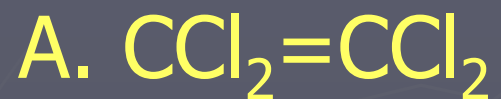
patří mezi:

- A. primární aminy
- B. sekundární aminy
- C. terciární aminy
- D. jiné dusíkaté sloučeniny, než jsou aminy

6. Vyberte nepravdivé tvrzení.

- A. CHBr_3 je vzorec bromoformu
- B. $\text{H}_2\text{NCH}_2\text{-CH}_2\text{NH}_2$ je vzorec ethylaminu
- C. $\text{CH}_3\text{-CH}_2\text{SO}_3\text{H}$ je vzorec ethansulfonové kyseliny
- D. CCl_4 je vzorec chloridu uhličitého

7. Vyberte sloučeninu, která patří mezi freony.



8. Vyberte **pravdivé** tvrzení o sloučenině
 $\text{CH}_2=\text{CHCl}$.

- A. obsahuje čtyři vazby
- B. nazývá se vinylchlorid
- C. její polymerací se vyrábí teflon
- D. je to netoxická pevná látka

Zdroje

- ▶ RNDr. Jaroslav Blažek, RNDr. Miroslav Melichar, Přehled chemického názvosloví, Státní pedagogické nakladatelství Praha, 1986