



INVESTICE DO ROZVOJE VZDĚLÁVÁNÍ

Tento projekt je spolufinancován ESF a OPVK

VY_62_INOVACE_EKM4_3840HAV

Výukový materiál v rámci projektu OPVK 1.5 Peníze středním školám

Číslo projektu:	CZ.1.07/1.5.00/34.0883
Název projektu:	Rozvoj vzdělanosti
Číslo šablony:	VI/2
Datum vytvoření:	11. 4. 2013
Autor:	Mgr. Kateřina Havlasová
Určeno pro předmět:	Ekonomika podnikání
Tematická oblast:	Finanční trh
Obor vzdělání:	Masér sportovní a rekondiční (69-41-M/001) 4. ročník

Název výukového materiálu: Pojišťovnictví

Popis využití: Výukový materiál pro žáky s úkoly pro žáky s využitím dataprojektoru a notebooku.

Čas: 25 minut

Pojišťovnictví



Pojištění

- zabezpečení pro případ nepříznivých událostí (zmírnění následků)
- finanční náhrady pro občany, podniky, soukromé podnikatele



Máte
sjednané
nějaké
pojištění?

Úkoly:

**Které instituce poskytují
pojišťovací služby?**

**Jakým způsobem může pojištění pomoci
podnikateli?**



Subjekty pojišťovnictví



Úkol:



Musí být pojistník a pojištěný vždy stejná osoba?

Blank white rectangular area for the answer.

Základní pojmy

- pojistná smlouva
- pojistná doba
- pojistné
- všeobecné pojistné podmínky
- pojistná událost
- spoluúčast (Franšiza)
- pojistné plnění
- připojištění
- pojistná částka

Úkoly:

**Jakým způsobem platí pojistník
pojistné?**



Vysvětlete význam pojistného plnění.

Blank white area for writing answers.

Členění pojištění

povinné



- sociální pojištění
- zdravotní pojištění
- zákonné pojištění odpovědnosti za škodu způsobenou řízením motorového vozidla
- zákonné pojištění pracovních úrazů a nemoci z povolání zaměstnanců

dobrovolné



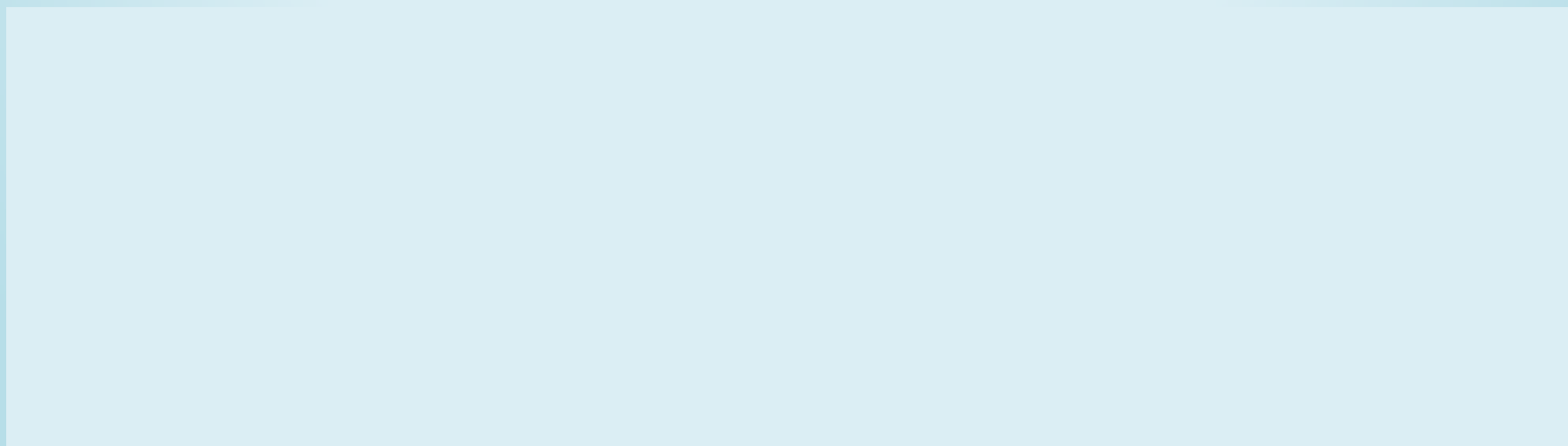
- tzv. komerční pojištění

Úkoly:



Kdo spravuje sociální a kdo zdravotní pojištění?

Víte, jaké pojištění zahrnuje sociální pojištění?



Druhy komerčního pojištění



pojištění osob



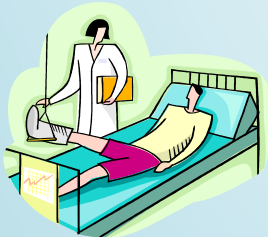
komplexní autopojištění



pojištění majetku občanů



cestovní pojištění a asistenční služby



pojištění podnikatelů v průmyslu



Pojištění osob

životní

```
graph LR; A[životní] --- B[ ]; A --- C[ ]
```

The diagram consists of a central rounded rectangular box on the left containing the word 'životní'. Two lines extend from the right side of this box, forming a V-shape that points towards two empty rectangular boxes on the right side of the slide. The top box is positioned higher than the bottom box, and both are empty.

Úkol:



V čem spočívá výhoda rezervotvorného pojištění?

Blank area for the answer.

Použitá literatura:

- Švarcová, J. a kolektiv. *Ekonomie – stručný přehled*. Vydání pro rok 2009/2010. Zlín: CEED, 2009.
ISBN 978-80-903433-8-2.
- Novotný, Z. – Dyntarová, V. – Kafková, R. *Ekonomika 2*. Aktualizované vydání k 1. 6. 2012. Střední průmyslová škola Edvarda Beneše a Obchodní akademie Břeclav, 2012.
- Klínský, P. – Münch. O. – Chromá, D. *Ekonomika – ekonomická a finanční gramotnost pro střední školy*. 1. vyd. Praha: EDUKO, 2010.
ISBN 978-80-87204-21-4.
- Peřtová, S. – Rotport, M. *Slovník ekonomických pojmů – pro střední školy a veřejnost*. 1. vyd. Praha: FORTUNA, 2004.
ISBN 80-7168-898-3.