



INVESTICE DO ROZVOJE VZDĚLÁVÁNÍ

Tento projekt je spolufinancován ESF a OPVK

VY_62_INOVACE_EKM4_3840HAV

Výukový materiál v rámci projektu OPVK 1.5 Peníze středním školám

Číslo projektu:	CZ.1.07/1.5.00/34.0883
Název projektu:	Rozvoj vzdělanosti
Číslo šablony:	VI/2
Datum vytvoření:	11. 4. 2013
Autor:	Mgr. Kateřina Havlasová
Určeno pro předmět:	Ekonomika podnikání
Tematická oblast:	Finanční trh
Obor vzdělání:	Masér sportovní a rekondiční (69-41-M/001) 4. ročník

Název výukového materiálu: Pojišťovnictví

Popis využití: Výukový materiál pro žáky s úkoly pro žáky s využitím dataprojektoru a notebooku.

Čas: 25 minut

Pojišťovnictví



Pojištění

- zabezpečení pro případ nepříznivých událostí
- finanční náhrady
pro občany, podniky,
soukromé podnikatele
- zmírnění následků
nepříznivých událostí



Máte
sjednané
nějaké
pojištění?

Úkoly:

**Které instituce poskytují
pojišťovací služby?**

**Jakým způsobem může pojištění pomoci
podnikateli?**



Základní pojmy



Úkol:



Musí být pojistník a pojištěný vždy stejná osoba?

Blank white rectangular area for the answer.

Základní pojmy

- pojistná smlouva
- pojistná doba
- pojistné
- všeobecné pojistné podmínky
- pojistná událost
- spoluúčast (Franšiza)
- pojistné plnění
- připojištění
- pojistná částka

Úkoly:

**Jakým způsobem platí pojistník
pojistné?**



Vysvětlete význam pojistného plnění.

Blank white area for writing answers.

Členění pojištění

povinné



- sociální pojištění
- zdravotní pojištění
- zákonné pojištění odpovědnosti za škodu způsobenou řízením motorového vozidla
- zákonné pojištění pracovních úrazů a nemoci z povolání zaměstnanců

dobrovolné



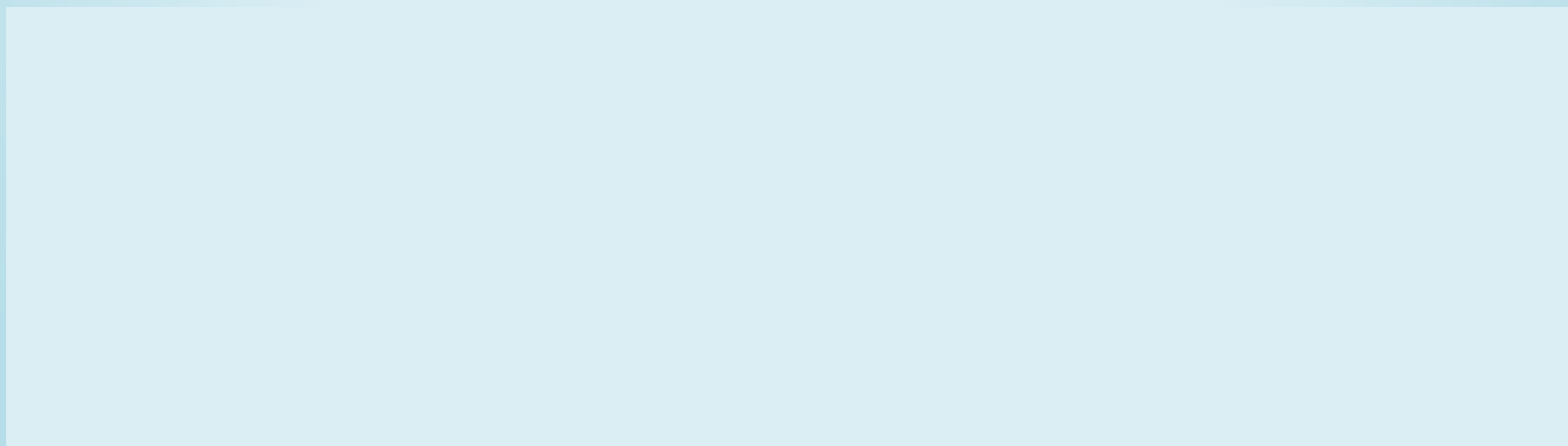
- tzv. komerční pojištění

Úkoly:



Kdo spravuje sociální a kdo zdravotní pojištění?

Víte, jaké pojištění zahrnuje sociální pojištění?



Druhy komerčního pojištění



pojištění osob



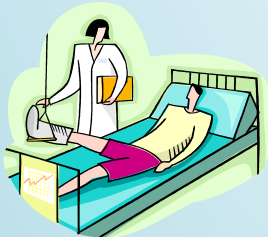
komplexní autopojištění



pojištění majetku občanů



cestovní pojištění a asistenční služby



pojištění podnikatelů v průmyslu



Pojištění osob

životní

```
graph LR; A[životní] --- B[ ]; A --- C[ ]
```

The diagram consists of a central rounded rectangular box on the left containing the word 'životní'. Two lines extend from the right side of this box, branching out to point towards two empty rectangular boxes on the right side of the slide. The top box is positioned higher than the bottom box, and both are empty.

Úkol:



V čem spočívá výhoda rezervotvorného pojištění?

Blank area for the answer.

Použitá literatura:

- Švarcová, J. a kolektiv. *Ekonomie – stručný přehled*. Vydání pro rok 2009/2010. Zlín: CEED, 2009.
ISBN 978-80-903433-8-2.
- Novotný, Z. – Dyntarová, V. – Kafková, R. *Ekonomika 2*. Aktualizované vydání k 1. 6. 2012. Střední průmyslová škola Edvarda Beneše a Obchodní akademie Břeclav, 2012.
- Klínský, P. – Münch. O. – Chromá, D. *Ekonomika – ekonomická a finanční gramotnost pro střední školy*. 1. vyd. Praha: EDUKO, 2010.
ISBN 978-80-87204-21-4.
- Peřtová, S. – Rotport, M. *Slovník ekonomických pojmů – pro střední školy a veřejnost*. 1. vyd. Praha: FORTUNA, 2004.
ISBN 80-7168-898-3.