



VY_32_INOVACE_IKTO2_0560 PCH

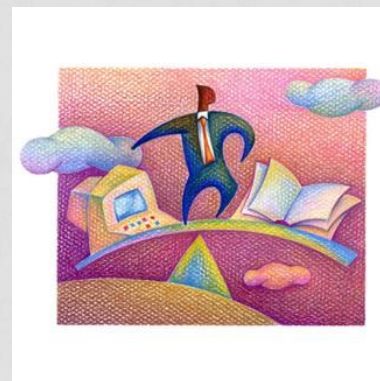
VÝUKOVÝ MATERIÁL V RÁMCI PROJEKTU OPVK 1.5 PENÍZE STŘEDNÍM ŠKOLÁM

ČÍSLO PROJEKTU: CZ.1.07/1.5.00/34.0883
NÁZEV PROJEKTU: ROZVOJ VZDĚLANOSTI
ČÍSLO ŠABLONY: III/2
DATUM VYTVOŘENÍ: 7.11. 2012
AUTOR: MGR. LENKA PCHÁLKOVÁ
URČENO PRO PŘEDMĚT: INFORMAČNÍ A KOMUNIKAČNÍ TECHNOLOGIE
TEMATICKÁ OBLAST: INFORMAČNÍ ZDROJE, ELEKTRONICKÁ KOMUNIKACE,
KOMUNIKAČNÍ A PŘENOSOVÉ MOŽNOSTI INTERNETU
OBOR VZDĚLÁNÍ: OBCHODNÍK (66-41-L/01) 2. ROČNÍK

NÁZEV VÝUKOVÉHO MATERIÁLU: PREZENTACE VYHLEDÁVÁNÍ V INTERNETU (FULLTEXT)

POPIS VYUŽITÍ: ŽÁK SE SEZNÁMÍ S MOŽNOSTÍ ROZŠÍŘENÉHO VYHLEDÁVÁNÍ, FILTROVÁNÍ. JAKO NÁSTROJ PRO VYHLEDÁVÁNÍ JE POUŽÍVÁN GOOGLE. NA SNÍMKU Č. 8 A Č.9 SE OBJEVÍ ŘEŠENÍ, POPŘ. SPUSTÍ ČASOVÁNÍ, PO KLIKNUTÍ NA OBRÁZEK MYŠI.

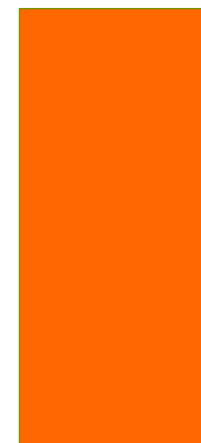
ČAS: 20 MINUT.



VYHLEDÁVÁNÍ V INTERNETU

(ROZŠÍŘENÉ VYHLEDÁVÁNÍ; FILTROVÁNÍ)

ÚVOD



Naše vyhledávání

1. Zadám dotaz.
2. Jásám, mám neuvěřitelnou spoustu výsledků!
3. Klesám na mysli. Tolik výsledků nedokážu prozkoumat.
4. Zadám dotaz jinak.
5. Opět spousta výsledků. Klesám na mysli.
6. Klesání na mysli zastaví použití **SPECIFICKÝCH SYMBOLŮ A PARAMETRŮ**, jak tvrdí 9 z 10 neznámých ajeťáků.
7. Nemusím zadávat symboly a parametry.
Mohu použít **ROZŠÍŘENÉ VYHLEDÁVÁNÍ** v Googlu, tvrdí poučený uživatel.

Specifické symboly a parametry

ukázka

bez omezení
Ostrava

přesná fráze
„střední škola“

potlačené slova
-gymnázium

web nebo doména
site:cz

Ostrava "střední škola" -gymnázium site:cz

Přibližný počet výsledků: 184 000 (0,22 s)

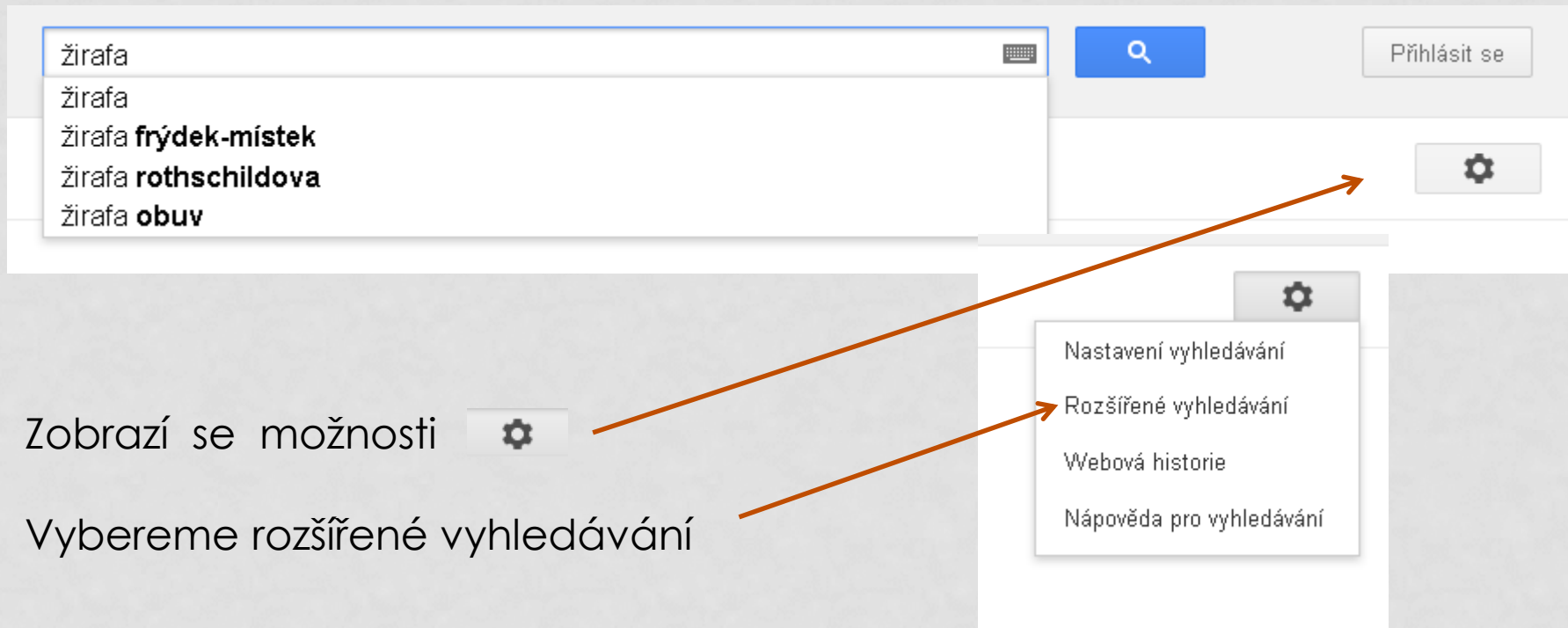
[Střední škola služeb a podnikání, Ostrava Poruba - Střední škola ...](#)
www.ss-ostrava.cz/

Střední škola služeb a podnikání, **Ostrava** Poruba p.o.. Dny otevřených dveří · Úřední deska · Kontakty · O škole · Studium · Přijímací řízení · Pro žáky a rodiče ...


Rozšířené vyhledávání

www.google.cz

Spustíte vyhledávač. A zadejte dotaz *žirafa*



The image shows a screenshot of the Google search interface. At the top, the search bar contains the text "žirafa". Below the search bar, a dropdown menu displays search suggestions: "žirafa", "žirafa frýdek-místek", "žirafa rothschildova", and "žirafa obuv". To the right of the search bar is a blue search button with a magnifying glass icon and a "Přihlásit se" button. Below the search bar, there is a settings gear icon. An orange arrow points from this gear icon to a settings menu that is open, showing options: "Nastavení vyhledávání", "Rozšířené vyhledávání", "Webová historie", and "Nápověda pro vyhledávání". Another orange arrow points from the text "Vybereme rozšířené vyhledávání" to the "Rozšířené vyhledávání" option in the menu.

Zobrazí se možnosti 

Vybereme rozšířené vyhledávání

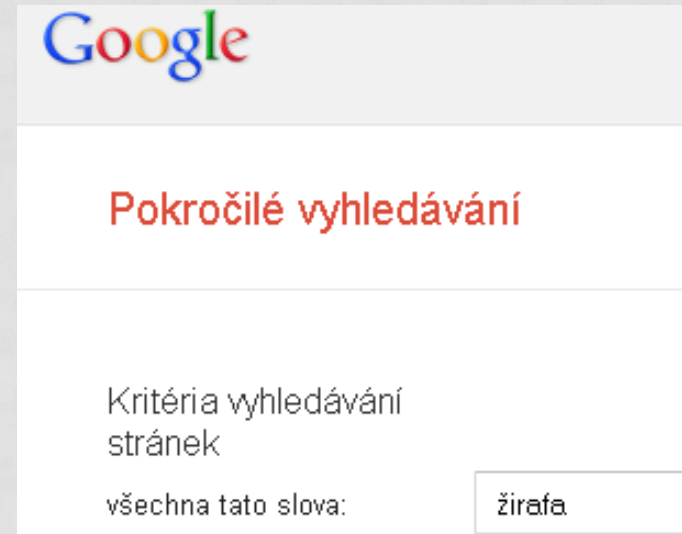
Otevřela se stránka s rozšířeným vyhledáváním

Ano, je to tak. Vám nic neunikne ...

???

Kouzelným kliknutím se z rozšířeného stalo pokročilé vyhledávání.

?!?



Jsme pokročilí uživatelé, tak přikročíme ke splnění úkolu.

Stránku s *pokročilým vyhledáváním* ponechejte otevřenou.

Zadání úkolu

Do vyhledávače postupně zadávejte dotazy podle předlohy na snímcích. Zadávejte text podle výřezů (obrázků). Výřez vedle zadání ukazuje řádek s dotazem po potvrzení vyhledávání.

Zadaný dotaz potvrďte entrem nebo kliknutím na

A blue rectangular button with rounded corners and a white border, containing the text 'Rozšířené vyhledáv' in white sans-serif font.

Prohlédněte si nejvýše 2 stránky výsledků a запиšte si, co vás zaujalo. Soustřeďte se na zadané výrazy.

Průběžně nebo na závěr (určí vyučující) si porovnejte své postřehy s nabízeným řešením.

Máte otevřenou stránku s rozšířeným (pokročilým) vyhledáváním?
Máte čím psát? Máte kam psát? Připraveni?

1.

Kritéria vyhledávání stránek

všechna tato slova:

přesně toto slovo nebo sousloví:

2.

Kritéria vyhledávání stránek

všechna tato slova:

přesně toto slovo nebo sousloví:

3.

Kritéria vyhledávání stránek

všechna tato slova:

přesně toto slovo nebo sousloví:

Google

Vyhledávání Přibližný počet výsledků: 144 000 (0,10 s)

Ř
☞

Slovo *žirafa* je skloňováno. Slovo *žralok* je vyhledáno přesně (*přesná fráze; neskloňuje se*).

Google

Vyhledávání Přibližný počet výsledků: 119 (0,23 s)

Ř
☞

Sousloví *žirafa žralok* je vyhledáváno přesně (*přesná fráze*), je zachováno pořadí slov. Mezi slovy mohou různá interpunkční znaménka. Počet výsledků proti předchozímu snímku se zmenšil.

Google

Vyhledávání Přibližný počet výsledků: 30 (0,11 s)

Ř
☞

Sousloví *žralok žirafa* je vyhledáváno přesně (*přesná fráze*), obdobně jako při předchozím vyhledávání. Počet výsledků proti předchozímu snímku se zmenšil.

Vyzkoušejte si:

Zadávejte dotazy obdobně jako v předešlém úkolu.
Na vyhledávání a krátké zamyšlení máte 7 minut.

1. Jméno a příjmení (samozřejmě vlastní).
2. Jméno a přezdívku kterou užíváte např. v sociální síti.

Odpočítávání
času 🕒



Čas uplynul ...

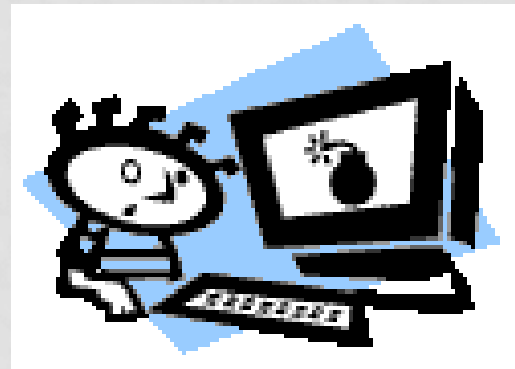
Na závěr

Našli jste osoby, které mají stejné jméno a příjmení?

Našli jste informace o sobě?

Jste překvapení?

Máte o čem přemýšlet?



Pak si zasloužíte pochvalu. Pokračovat ve vyhledávání budeme v další prezentaci.

Použitá literatura a internetové zdroje

- ROUBAL, Pavel. *Informatika a výpočetní technika pro střední školy: teoretická učebnice*. Vyd. 1. Brno: Computer Press, 2010, 103 s. ISBN 978-80-251-3228-9.
- NĚMEC, Petr. Internetové vyhledávače a hledání na internetu. *Metodický portál : Digitální učební materiály* [online]. 30. 11. 2011, [cit. 2012-11-06]. Dostupný z WWW: <<http://dum.rvp.cz/materialy/internetove-vyhledavace-a-hledani-na-internetu.html>>. ISSN 1802-4785.
- Kliparty viz Galerie médií Microsoft PowerPoint. <http://office.microsoft.com/cs-cz/images/kreslene-postavicky-CM079001908.aspx#ai:MM900285257> | mt:3 |