



VY_32_INOVACE_IKTO2_0960 PCH

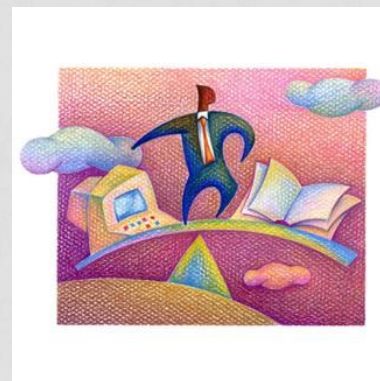
VÝUKOVÝ MATERIÁL V RÁMCI PROJEKTU OPVK 1.5 PENÍZE STŘEDNÍM ŠKOLÁM

ČÍSLO PROJEKTU: CZ.1.07/1.5.00/34.0883
NÁZEV PROJEKTU: ROZVOJ VZDĚLANOSTI
ČÍSLO ŠABLONY: III/2
DATUM VYTVOŘENÍ: 16.11. 2012
AUTOR: MGR. LENKA PCHÁLKOVÁ
URČENO PRO PŘEDMĚT: INFORMAČNÍ A KOMUNIKAČNÍ TECHNOLOGIE
TEMATICKÁ OBLAST: INFORMAČNÍ ZDROJE, ELEKTRONICKÁ KOMUNIKACE,
KOMUNIKAČNÍ A PŘENOSOVÉ MOŽNOSTI INTERNETU
OBOR VZDĚLÁNÍ: OBCHODNÍK (66-41-L/01) 2. ROČNÍK

NÁZEV VÝUKOVÉHO MATERIÁLU: PREZENTACE ELEKTRONICKÁ POŠTA

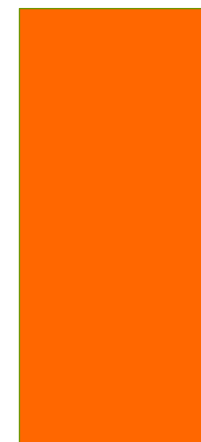
POPIS VYUŽITÍ: ŽÁK SI UPŘESNÍ POJMY E-MAIL, KOMUNIKAČNÍ PROTOKOLY, POŠTOVNÍ KLIENT, E-MAILOVÁ ADRESA. KLIKNUTÍM NA ZNAK MYŠI SE ZOBRAZÍ ŘEŠENÍ.

ČAS:15 MINUT



ELEKTRONICKÁ POŠTA

POŠTOVNÍ KLIENT, E-MAILOVÁ ADRESA





Elektronická pošta = e-mail



Je nejstarší a nejvíce užívaná služba Internetu.

Je založena na principu posílání, přijímání a archivaci elektronických zpráv.

Pomocí elektronické pošty lze komunikovat i v lokální síti.

Zpráva může mít textovou i grafickou podobu.

Ke zprávě může být přidána příloha – soubor (různé formáty).

Elektronická pošta

Jste čilými uživateli e-mailu, promyslete výhody a nevýhody jeho používání.

Promyšleno? 

Výhody:

rychlost komunikace, nízké náklady, možnost třídění zpráv, hromadné rozesílání, off-line komunikace, spolehlivost, dostupnost, adresář ...

Nevýhody:

text je neosobní (ručně psaný text působí lépe), přenos počítačových virů, nevyžádaná pošta ...



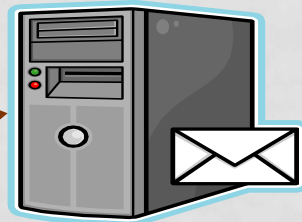
Máte jiný názor?

Pošlete e-mail na adresu: **lenka.pchalkova@ss-ostrava.cz**.

Děkuji.

Možnosti přístupu k e-mailu

Poštovní server



Webmail

- pracujeme přímo na poštovním serveru
- zprávy se nestahují do počítače
- nemusí se instalovat a udržovat (starost provozovatele služby)
- není nutné nastavovat práci se schránkou
- lepší ochrana proti spamu a virům

Poskytovatelé např.
Seznam, Centrum, Google...

Poštovní klient

- stáhne poštu z poštovního serveru do počítače; zprávy upravujeme „doma“
- on line připojení k internetu jen pro stažení a odeslání zpráv
- více nástrojů pro práci s poštou
- musí se instalovat a udržovat

(Outlook, Outlook Express, Mozilla Thunderbird ...)

Komunikační protokoly

Umožňují vzájemnou komunikaci mezi počítačem a poštovním serverem, popř. poštovními servery.

POP3

(Post Office Protocol 3)

Umožňující **stažení el. pošty ze schránky** ke konečnému uživateli.

IMAP *(Internet Message Access Protocol)*

Vhodný pro uživatele, kteří pracují se svou poštou na více počítačích.

SMTP

(Simple Mail Transfer Protocol)

SMTP protokol je určený pro přenos zpráv ze strany **klienta směrem k poštovnímu serveru** a mezi poštovními servery.



E-mailová adresa

Každý uživatel e-mailu má jedinečnou adresu

uživatel@doména

V adrese jsou **povoleny** znaky anglické abecedy a znaménka: tečka, spojovník, podtržítko.

srouby.malice@seznam.cz

sud@kulaty.eu

pomazankove_maslo@mrkev-celer.sk

V adrese je **zakázáno** používat diakritiku a mezery.

Na závěr – historie

Odhadnete do kterého období můžeme zařadit počátky elektronické pošty?



Počátky elektronické pošty se do **druhé poloviny 60. let dvacátého století**. Jednalo se o přenos krátkých textových zpráv mezi počítači.

Ve kterém roce se začal používat v adrese zavináč?



Znak @ začal užívat Ray Tomlinson v roce **1971**.
K oddělení jména uživatele od adresy počítače.

Ve kterém roce se objevila první e-mailová služba dostupná pro veřejnost?



V roce **1996** se první volnou e-mailovou službou stal **HoTMaiL**.
Dostupný pro veřejnost přes webové rozhraní.

Použitá literatura a internetové zdroje

- NAVRÁTIL, Pavel. *S počítačem nejen k maturitě - 1. díl*. 7. vyd. Computer Media, spol. s r.o., 2009. ISBN 978-80-7402-020-9.
- NAVRÁTIL, Pavel. *S počítačem nejen k maturitě*. 7. vyd. Kralice na Hané: Computer Media, 2009, 176 s. ISBN 978-80-7402-021-6.
- ROUBAL, Pavel. *Informatika a výpočetní technika pro střední školy: teoretická učebnice*. Vyd. 1. Brno: Computer Press, 2010, 103 s. ISBN 978-80-251-3228-9.
- Kliparty viz Galerie médií Microsoft PowerPoint.
<http://office.microsoft.com/cs-cz/images/results.aspx?qu=server&ex=1#ai:MC900424792|mt:1> |
<http://office.microsoft.com/cs-cz/images/kreslene-postavicky-CM079001908.aspx?qu=d%C4%9Bti+po%C4%8D%C3%ADta%C4%8De&ex=1#ai:MC900396732|mt:1,3> | <http://officeimg.vo.msecnd.net/en-us/images/MH900383546.jpg>
<http://officeimg.vo.msecnd.net/en-us/images/MH900383546.jpg>
<http://office.microsoft.com/cs-cz/images/results.aspx?qu=otazn%C3%ADk&ex=1#ai:MM900178313|mt:3> |
- <http://office.microsoft.com/cs-cz/images/results.aspx?qu=elektronick%C3%A11+po%C5%A1ta&ex=1#ai:MM900172568|mt:3> |
<http://office.microsoft.com/cs-cz/images/results.aspx?qu=psan%C3%AD+po%C5%A1ta&ex=1#ai:MC900398309> |
- Jiří Peterka: Internet pro (mírně) pokročilé: Elektronická pošta. Jiří Peterka: archiv článků a přednášek: archiv článků a přednášek Jiřího Peterky [online]. 2001. vyd. 2001 [cit. 2012-11-22]. Dostupné z: <http://www.earchiv.cz/l329/slide.php3?l=2&me=1>
- E-mail - Wikipedie: E-mail - Wikipedie. In: *Wikipedia: the free encyclopedia* [online]. San Francisco (CA): Wikimedia Foundation, 2001, 14. 11. 2012 v 11:17. [cit. 2012-11-22]. Dostupné z: <http://cs.wikipedia.org/wiki/E-mail>
- ROUBAL, Pavel. *Informatika a výpočetní technika pro střední školy: teoretická učebnice*. Vyd. 1. Brno: Computer Press, 2010, 103 s. ISBN 978-80-251-3228-9.