



evropský
sociální
fond v ČR



EVROPSKÁ UNIE



MINISTERSTVO ŠKOLSTVÍ,
MLÁDEŽE A TĚLOVÝCHOVY



OP Vzdělávání
pro konkurenceschopnost



OSTRAVA

VY_32_INOVACE_TVÚČH1A_1260 NES

INVESTICE DO ROZVOJE VZDĚLÁVÁNÍ

Tento projekt je spolufinancován ESF a OPVK

Výukový materiál v rámci projektu OPVK 1.5 Peníze středním školám

Číslo projektu:	CZ.1.07/1.5.00/34.0883
Název projektu:	Rozvoj vzdělanosti
Číslo šablony:	III/2
Datum vytvoření:	5. 3. 2013
Autor:	Mgr. Kateřina Nesrstová
Určeno pro předmět:	Tvorba účesu
Tematická oblast:	Krátkodobé tvarování vlasů
Obor vzdělání:	Kadeřník (69-51-H/01), 1. ročník

Název výukového materiálu: FOUKANÁ VLNA – PLÁNOVÁNÍ ÚČESU, TECHNIKY FOUKANÉ

Popis využití: prezentace s úkoly s využitím dataprojektoru a notebooku k prohlubování a upevňování učiva.

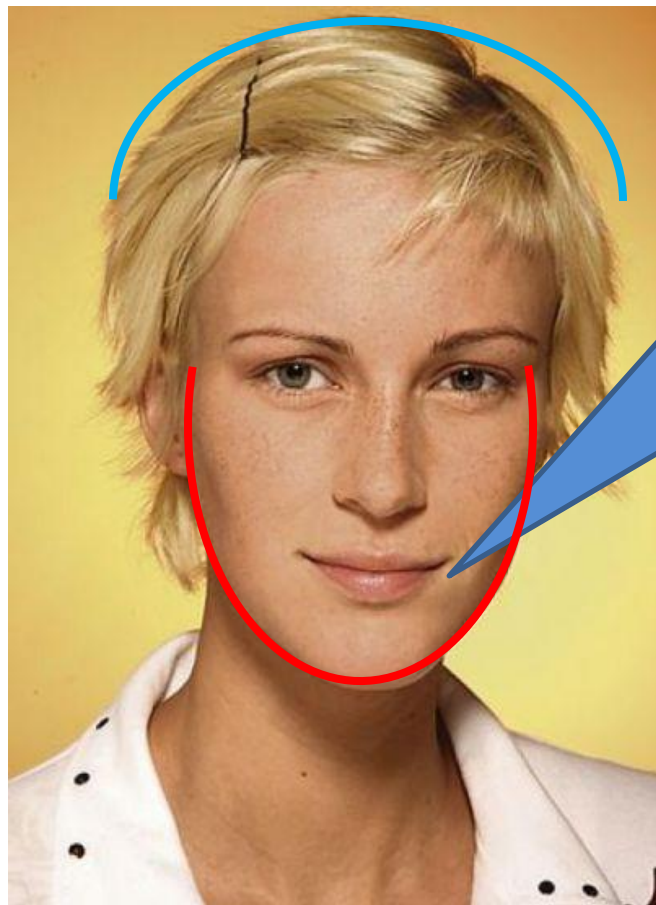
Čas: 20 minut



FOUKANÁ VLNA

**PLÁNOVÁNÍ ÚČESU,
TECHNIKY FOUKANÉ**

PLÁNOVÁNÍ ÚČESU



Obr. 1



Obr. 22

- Přání zákaznice,
- tvar obličeje,
- tvar hlavy,
- postava zákaznice,
- kvalita vlasů,
- vady a nedostatky hlavy,
- směr růstu vlasů, vlasové víry.

FOUKANÁ

POSTUP PRÁCE

- Foukáme vlasy vlhké
- [Před foukanou použijeme fixační prostředek](#) (klikněte na odkaz)
- Volba kartáče
- Postup foukané
- Tupírování
- Závěrečná fixace

TVAROVÁNÍ VLASŮ

- [Objemný účes - volnější účes](#),
(klikněte na odkaz)
- Přiložení kartáče [nad pramen vlasů](#). (klikněte na odkaz)
- Přiložení kartáče [pod pramen vlasů](#). (klikněte na odkaz)





Obr. 2

FIXAČNÍ PROSTŘEDKY PŘED TVAROVÁNÍM VLASŮ

- ke kořínkům – objem
- na délky – zpevnění.



Obr. 3



Obr. 4



OSTRÝ ÚHEL:
plošně přiléhající část
účesu



Obr. 5

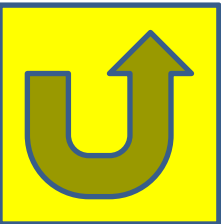
PRAVÝ ÚHEL:
mírně objemné části
účesu



Obr. 6

TUPÝ ÚHEL:
plně objemné části
účesu

(pro pokračování v prezentaci klikněte na odkaz)



1



Obr. 7

2



Obr. 8

3



Obr. 9

4



Obr. 10

5



Obr. 11

6

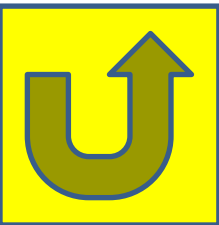


Obr. 12



Obr. 13

(pro pokračování v prezentaci klikněte na odkaz)



Obr. 14



SMĚRY LINIÍ PŘI FOUKÁNÍ A PŘILOŽENÍ KARTÁČE STEJNÝ SMĚR FOUKÁNÍ (LINIÍ)

Obr. 15

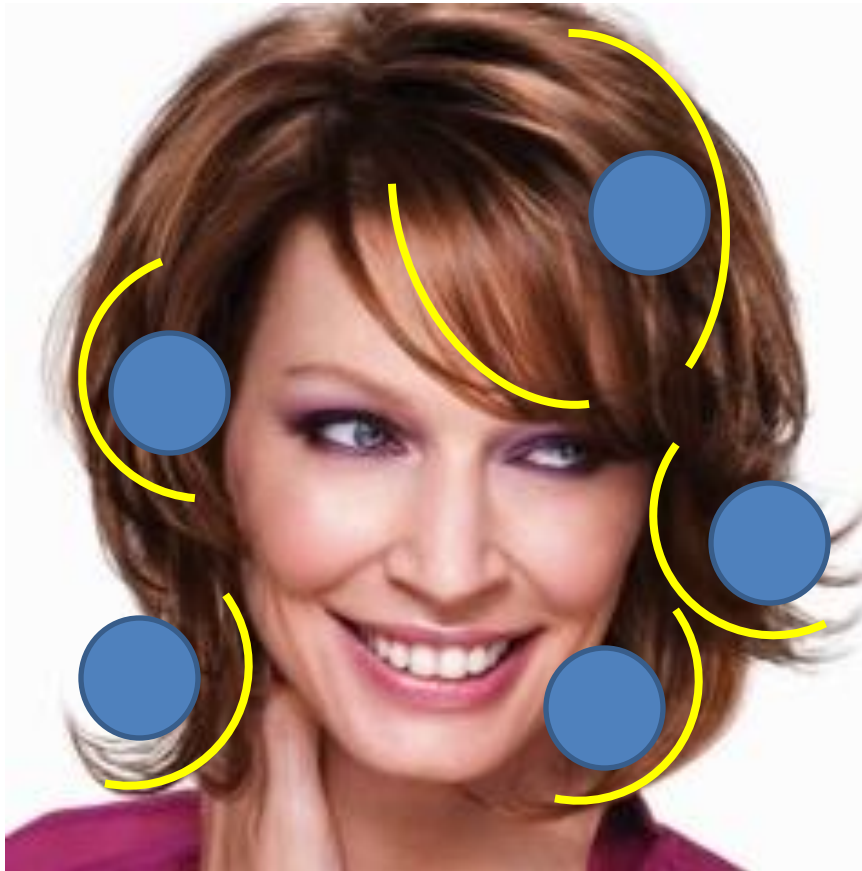


Obr. 16



SMĚRY LINIÍ PŘI FOUKÁNÍ A PŘILOŽENÍ KARTÁČE RŮZNÝ SMĚR FOUKÁNÍ (LINIÍ)

Obr. 17



Obr. 18





ÚKOLY PRO ŽÁKY

1. K obrázkům přiřadte správný popisek:

- a) PLNÝ OBJEM
- b) PLOŠNĚ PŘILÉHAJÍCÍ
- c) MÍRNÝ OBJEM

ÚKOLY PRO ŽÁKY

2. Proč před foukanou používáme fixační prostředek?
3. Nakreslete foukaný asymetrický účes, ve kterém budou směry linií při foukání různé.

Obrázky:

Obr. 1 – <http://strihy-ucesy.wz.cz/page/3/>

Obr. 2 – 14, 19 – 21 zdroj: Střední škola služeb a podnikání, příspěvková organizace, Ostrava-Poruba.

Obr. 15 - <http://www.vlasy-in.cz/fotogalerie-ucesu>

Obr. 16 - <http://www.matrix.com/hairstyles/short-hairstyles/shattered-bob>

Obr. 17 - <http://www.matrix.com/hairstyles/short-hairstyles/goodbye-grey>

Obr. 18 - <http://www.matrix.com/hairstyles>

Obr. 22 - <http://www.vlasy.cz/clanky/uces-pro-dlouhe-vlasy-oslnte-zari-svych-vlasu-dodejte-lesk-a-objem-5217/>