



evropský  
sociální  
fond v ČR



EVROPSKÁ UNIE



MINISTERSTVO ŠKOLSTVÍ,  
MLÁDEŽE A TĚLOVÝCHOVY



OP Vzdělávání  
pro konkurenceschopnost



OSTRAVA

INVESTICE DO ROZVOJE VZDĚLÁVÁNÍ

Tento projekt je spolufinancován ESF a OPVK

VY\_32\_INOVACE\_TVÚČH1A\_1760 NES

## Výukový materiál v rámci projektu OPVK 1.5 Peníze středním školám

Číslo projektu:	CZ.1.07/1.5.00/34.0883
Název projektu:	Rozvoj vzdělanosti
Číslo šablony:	III/2
Datum vytvoření:	12. 3. 2013
Autor:	Mgr. Kateřina Nesrstová
Určeno pro předmět:	Tvorba účesu
Tematická oblast:	Krátkodobé tvarování vlasů
Obor vzdělání:	Kadeřník (69-51-H/01), 1. ročník

**Název výukového materiálu: KULMOVÁNÍ VLASŮ**

**Popis využití: prezentace s úkoly s využitím dataprojektoru a notebooku k prohlubování a upevňování učiva.**

**Čas: 15 minut**



# **KULMOVÁNÍ VLASŮ**

# MARCEL GRATEAU vynalezl v roce 1872 ondulaci železem.



Obr. 1



Obr. 2



Obr. 3

# „MUČÍCÍ NÁŘADÍ“? :)

Obr. 4



**NÁŘADÍ K TVAROVÁNÍ VLASŮ Z KONCE 19.STOLETÍ A ZAČÁTKU 20. STOLETÍ**

# NÁŘADÍ KE KULMOVÁNÍ VLASŮ DNES



Obr. 5



Obr. 6



Obr. 8



Obr. 7

# NÁŘADÍ A POMŮCKY

Kulmy mohou mít různé:

- [tvary](#),

(klikněte na odkaz)

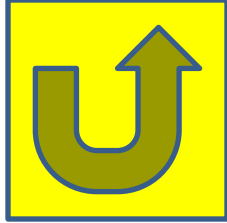
- [velikosti \(průměry\)](#),

(klikněte na odkaz)

- **povrchy** (keramická,  
titanová, turmalínová,  
titanovo-turmalínová).



(pro pokračování v prezentaci klikněte na odkaz)



# ÚKOLY PRO ŽÁKY:

1. Pojmenujte tyto kulmy a popište, jaký je mezi nimi rozdíl.

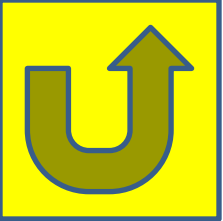


Obr. 10



Obr. 11





(pro pokračování v prezentaci klikněte na odkaz)

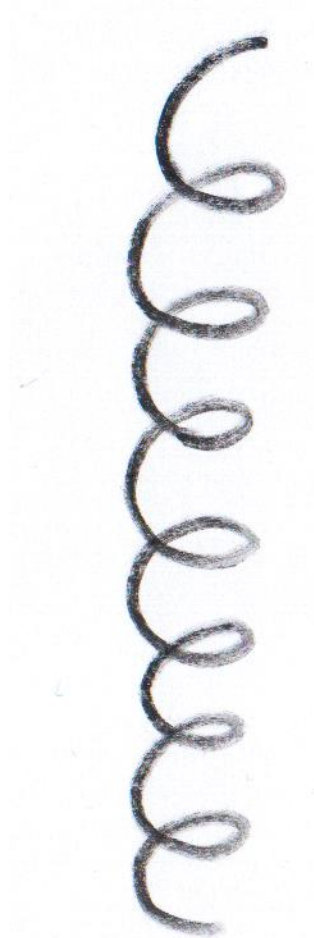


Obr. 12



Obr. 13

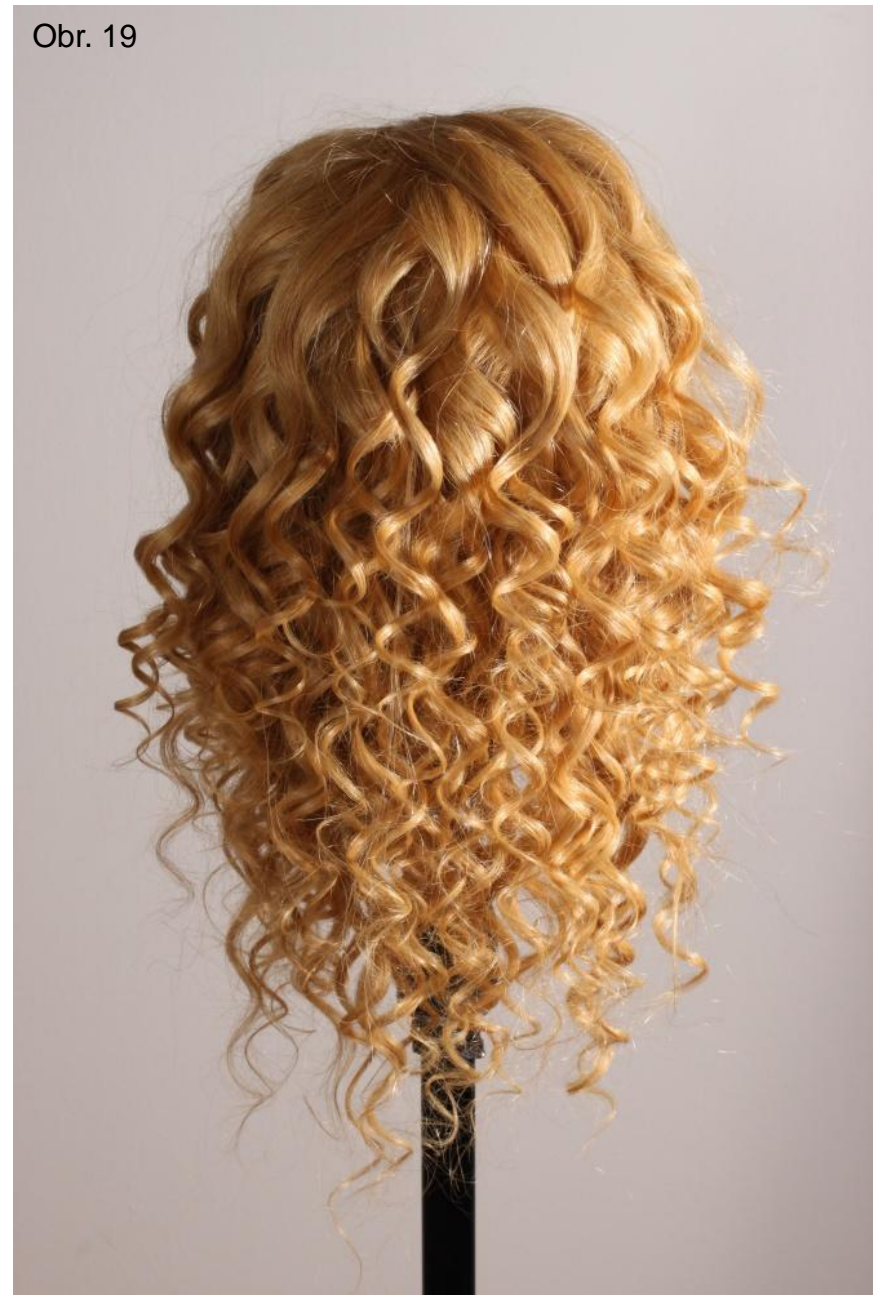
# Kulmováním se natáčejí vlasy do spirál (kolem svislé osy).



Obr. 24



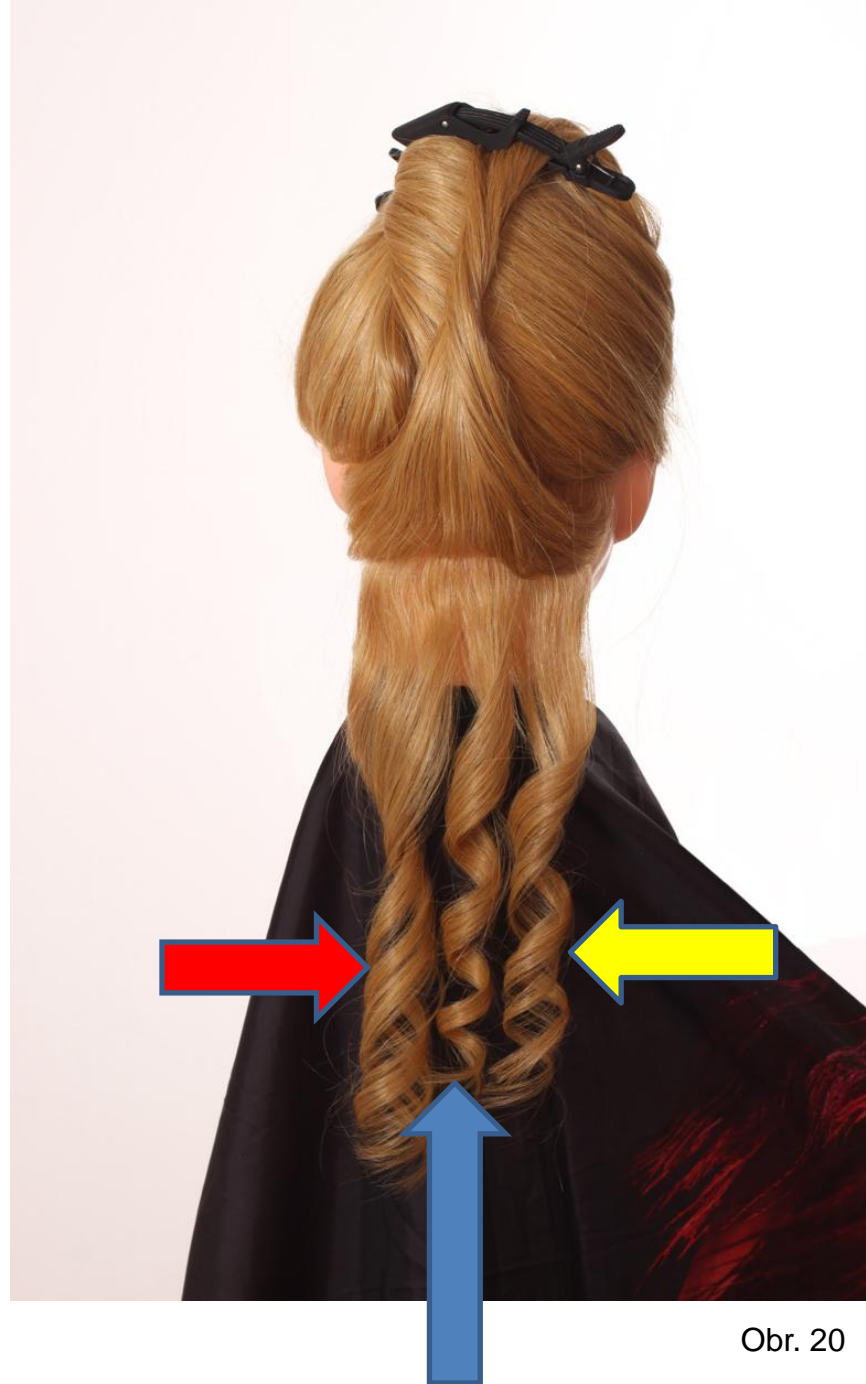
Obr. 14



# ÚKOLY PRO ŽÁKY

2. Každý pramen je natočen jiným nářadím (kónická kulma, žehlička, klasická kulma).

Pokuste se uhodnout, který pramen byl natočen klasickou kulmou, který žehličkou a který kónickou kulmou.

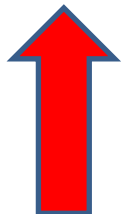


Obr. 20

# Klasická kulma



Obr. 21



# Kónická kulma



Obr. 22



# Žehlička



Obr. 23



# ÚKOLY PRO ŽÁKY

3. Nakreslete obrázek, na kterém bude klasická a kónická kulma.
4. K obrázkům napište, která část pramene vlasů se začíná natáčet jako první u klasické kulmy, a která část pramene u kónické kulmy.
5. Šipkou označte, na které části kulmy budete začínat natáčet pramen vlasů.

## Obrázky:

Obr. 1 – <http://g1.globo.com/Sites/Especiais/Noticias/0,,MUL1369440-16107,00.html>

Obr. 2, 3, – <http://www.lisseur-gama.fr/histoire-du-fer-a-lisser/>

Obr. 4 – [http://www.pictoflex.be/usergroup/ugstap4/nl\\_bel/main.htm?23612.htm](http://www.pictoflex.be/usergroup/ugstap4/nl_bel/main.htm?23612.htm)

Obr. 5 – <http://www.muj-remington.cz/remington-damska-pece/pece-o-vlasy-remington/stylery-horkovzdušne-kulmy-remington/kulma-na-vlasy-remington-ci9522>

Obr. 6 – <http://www.muj-remington.cz/remington-damska-pece/pece-o-vlasy-remington/stylery-horkovzdušne-kulmy-remington/kulma-na-vlasy-remington-ci9532>

Obr. 7 – <http://www.muj-remington.cz/remington-damska-pece/pece-o-vlasy-remington/stylery-horkovzdušne-kulmy-remington/kulma-na-vlasy-remington-ci6219>

Obr. 8 – <http://www.muj-remington.cz/remington-damska-pece/pece-o-vlasy-remington/stylery-horkovzdušne-kulmy-remington/loknovaci-kulma-remington-ci95>

Obr. 9 – [http://www.vlasy-in.cz/key/b%C4%9B%C5%BEen%C3%A9%2Cno%C5%A1en%C3%AD%2Ckudnat%C3%A9%2C%C5%BEeny?q2\\_page=5](http://www.vlasy-in.cz/key/b%C4%9B%C5%BEen%C3%A9%2Cno%C5%A1en%C3%AD%2Ckudnat%C3%A9%2C%C5%BEeny?q2_page=5)

Obr. 10 – <http://www.muj-remington.cz/remington-damska-pece/pece-o-vlasy-remington/stylery-horkovzdušne-kulmy-remington/kulma-na-vlasy-remington-ci5319>

Obr. 11 – <http://www.muj-remington.cz/remington-damska-pece/pece-o-vlasy-remington/stylery-horkovzdušne-kulmy-remington/loknovaci-kulma-remington-ci95>

Obr. 12 – <http://www.mameradivlasy.cz/produkty/pomucky-na-vlasy/efalock-profesionalni-keramicka-kulma-13-mm#bmDescription>

Obr. 13 – <http://www.muj-remington.cz/remington-damska-pece/pece-o-vlasy-remington/stylery-horkovzdušne-kulmy-remington/kulma-na-vlasy-remington-ci9532>

Obr. 14 – TVRZŇÍKOVÁ, L. *Odborné kreslení pro učební obor kadeřník, kadeřnice*. Praha : INFORMATORIUM, 2001. 80-86073-77-7. s. 19.

Obr. 15 – 24 – Střední škola služeb a podnikání, příspěvková organizace, Ostrava-Poruba.