

Výukový materiál v rámci projektu OPVK 1.5 Peníze středním školám

- **Číslo projektu:** CZ.1.07/1.5.00/34.0883
- **Název projektu:** Rozvoj vzdělanosti
- **Číslo šablony:** III/2
- **Datum vytvoření:** 2.5. 2013
- **Autor:** Mgr. Barbora Boudová
- **Určeno pro předmět:** Teorie masáží
- **Tematická oblast:** Masážní techniky
- **Obor vzdělání:** Masér sportovní a rekondiční
(69-41-L/02) 2. ročník
- **Název výukového materiálu:** Vyšetření měkkých technik I.
- **Popis využití:** výukový materiál s využitím dataprojektoru a notebooku k prohlubování a upevňování učiva
- **Čas:** 30 minut

Aspekce

- Patří mezi základní klinická vyšetření
- Podstatou je pozorování nemocného a jeho následné zhodnocení

Úkol: Popište, co vše můžeme zjistit pomocí aspekce?



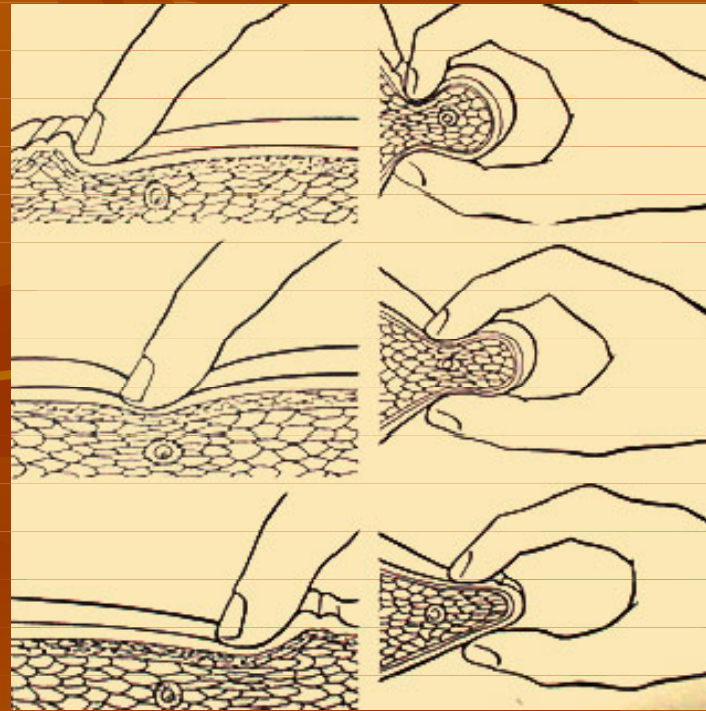
Řešení úkolu

- Lesk a barvu kůže
- Pigmentové skvrny, znaménka
- Hematomy
- Celulitida, jizvy, konfigurace – kožní nerovnosti
- Atrofie svalstva
- Edémy
- Svalové dysbalance

Palpace

- Je neoddělitelnou součástí reflexně terapeutických metod, které jsou prováděny pomocí dotyku
- Jedná se o složitou interakci mezi terapeutem a nemocným
- Vyšetření je subjektivní
- Vyžaduje pilnou práci a cvik

Co vše můžeme vyšetřit pomocí palpace?



Řešení úkolu

- Zjišťujeme teplotu , hladkost a potivost kůže
- Vnímáme kůži, podkoží, svalstvo, periost, břívsko svalu i úpon svalu
- Vnímáme vzájemnou pohyblivost tkání proti sobě
- Vyhledáváme bariéry mezi jednotlivými vrstvami
- Rozlišujeme bariéru fyziologickou a patologickou

Odkazy

- Obrázek č. 1
- <http://ocni-lekar.info/wp-content/uploads/2011/07/O%C4%8Dn%C3%AD-l%C3%A9ka%C5%99.png>
- Obrázek č. 2
<http://www.fsps.muni.cz/impact/zaklady-diagnostiky-a-terapie-poruch-pohyboveho-aparatu-1/images/palpace-svaloveho-trigger-pointu.jpg>
- Literatura: Fleischmann.J.,Linz. R.,Anatomie člověka, SPN, Praha 1964