

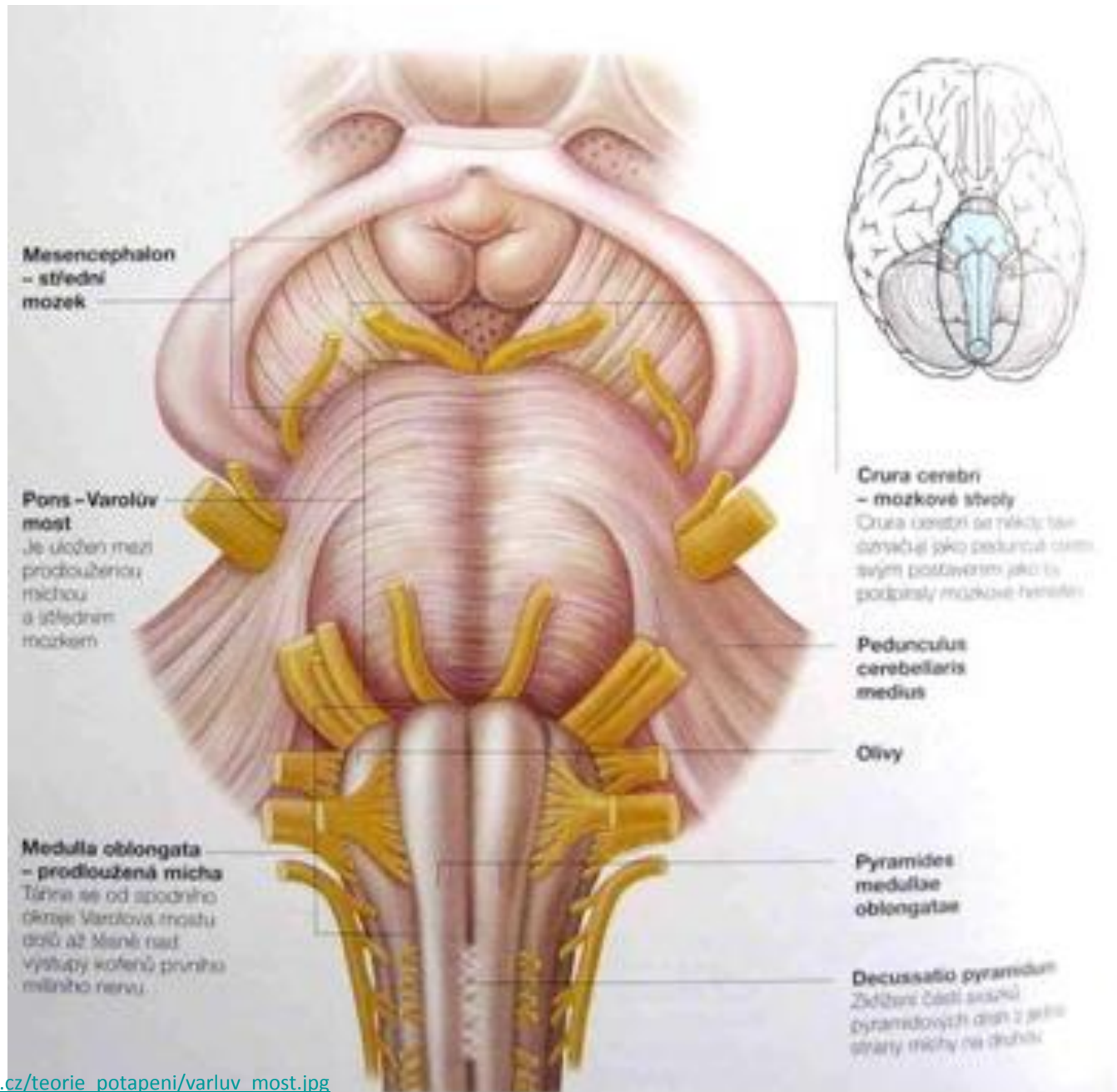
## Výukový materiál v rámci projektu OPVK 1.5 Peníze středním školám

Číslo projektu:	CZ.1.07/1.5.00/34.0883
Název projektu:	Rozvoj vzdělanosti
Číslo šablony:	III/2
Datum vytvoření:	1.2.2013
Autor:	Mgr. Lenka Figurová
Určeno pro předmět:	Zdravověda
Tematická oblast:	Nervový systém
Obor vzdělání:	Kosmetické služby(69-41-L/01) 3.ročník
Název výukového materiálu:	Prezentace s úkoly pro žáky – prodloužená mícha
Popis využití:	Seznámení žáků se stavbou a funkcemi prodloužené míchy s použitím notebooku a dataprojektoru
Čas:	15 min

# PRODLOUŽENÁ MÍCHA A VAROLŮV MOST

STAVBA A FUNKCE

# PRODLOUŽENÁ MÍCHA



# STAVBA PRODLOUŽENÉ MÍCHY

- pokračování hřbetní míchy
- dolní plochu obkružuje val-Varolův most
- shora je kryta mozečkem
- uvnitř se nachází 4. mozková komora
- 1. část mozkového kmene

# STAVBA PRODLOUŽENÉ MÍCHY

## ŠEDÁ HMOTA

1. skupiny nervových buněk tvoří

### JÁDRA

2. roztroušené nervové buňky tvoří

### RETIKULÁRNÍ FORMACI

## BÍLÁ HMOTA

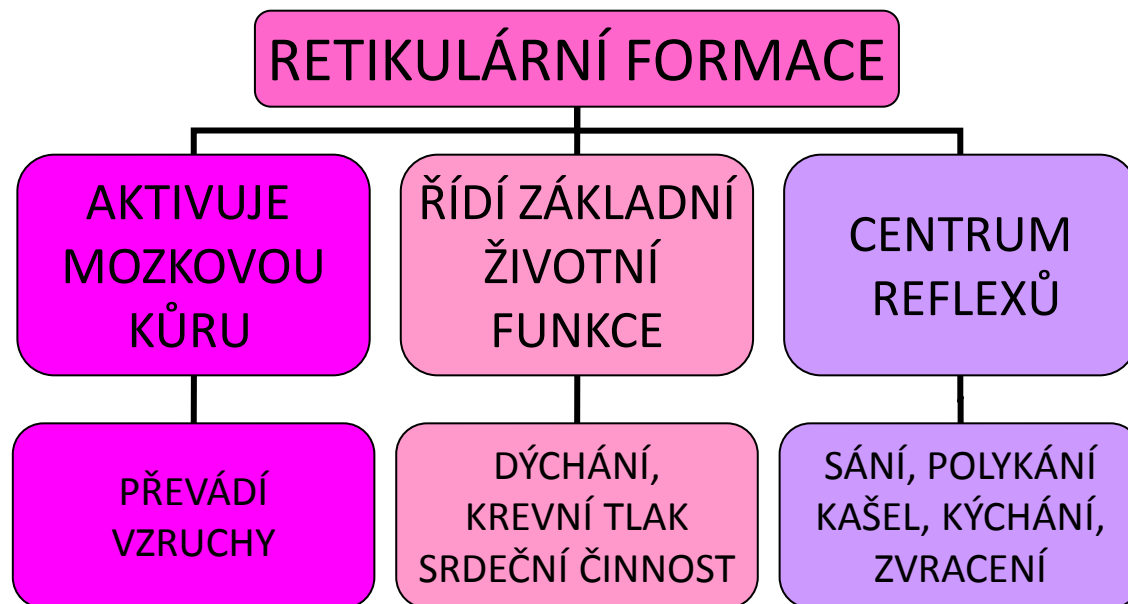
1. vzestupné i sestupné dráhy spojující části mozku

2. přepojení některých drah do mozečku

# Doplňte nejvhodnější výrazy:

- Bez vzruchů z retikulární formace upadá mozková kůra do .....
- Přerušáním prodloužené míchy dojde k zástavě....., která je většinou smrtelná.
- Dráhy přicházející ze sluchových receptorů jsou přepojovány v prodloužené míše do.....
- Ve 4. mozkové komoře se tvoří..... mok.

# FUNKCE PRODLOUŽENÉ MÍCHY



z prodloužené míchy vychází 7. párů mozkových nervů

# FUNKCE VAROLOVA MOSTU

- spojuje koncový mozek s mozečkem
- skládá se převážně z mozkových drah
- kontroluje činnost žláz, které produkují sliny a slzy
- obsahuje retikulární formaci s jejími funkcemi
- vystupuje z něho V. mozkový nerv



## Literatura:

Dylevský, I., Trojan, S. Somatologie 2. Praha: AVICENUM, 1991

Jelínek, J., Zicháček, V. Biologie pro gymnázia. Nakladatelství Olomouc, 1998

Janský, L., Novotný, I. Fyziologie živočichů a člověka. Praha: AVICENUM, 1981