

Výukový materiál v rámci projektu OPVK 1.5 Peníze středním školám

Číslo projektu:	CZ.1.07/1.5.00/34.0883
Název projektu:	Rozvoj vzdělanosti
Číslo šablony:	III/2
Datum vytvoření:	8.2.2013
Autor:	Mgr. Lenka Figurová
Určeno pro předmět:	Zdravověda
Tematická oblast:	Nervový systém
Obor vzdělání:	Kosmetické služby(69-41-L/01) 3.ročník
Název výukového materiálu:	Prezentace s úkoly pro žáky – mezimozek
Popis využití:	Seznámení žáků se stavbou a funkcí mezimozku s použitím notebooku a dataprojektoru
Čas:	15 - 20min

MEZIMOZEK

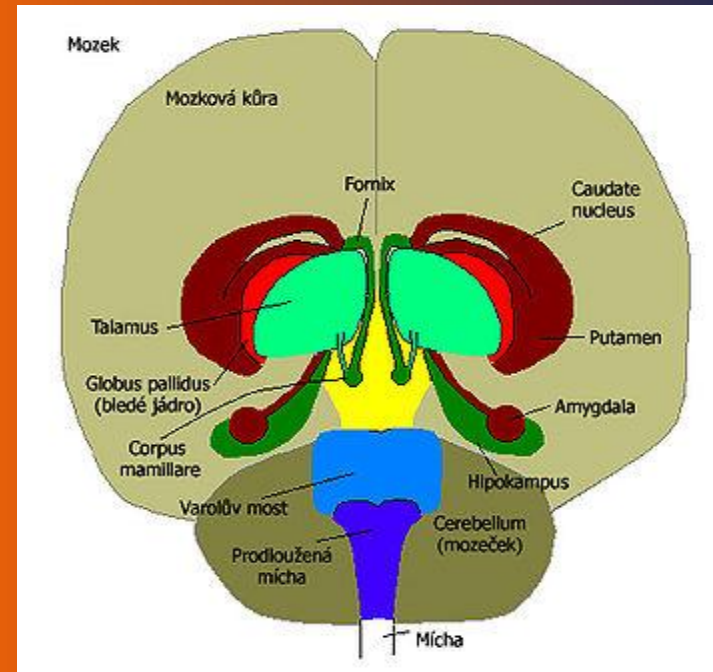
TALAMUS A HYPOTALAMUS

MEZIMOZEK

- mezi hemisférami koncového mozku
- střední část je vyplněna mozkomíšním mokem
- zespoda je zavěšena hypofýza (podvěsek mozkový)
- napojuje se zde epifýza (šišinka mozková)

THALAMUS - HRBOL MOZKOVÝ

- párový
- uprostřed mozku
- tvořen šedou hmotou
- přepojuje nervové dráhy a senzitivní vzruchy vedoucí do mozkové kůry
- informace o teple, chladu, bolesti
- podněty zraku, sluchu



<http://cs.wikipedia.org/wiki/Amygdala>

THALAMUS

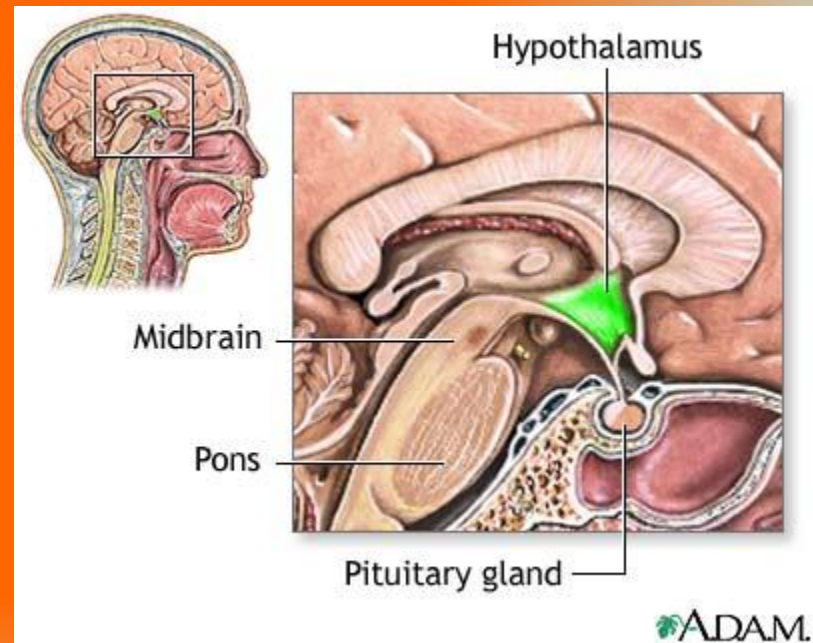
- vzniká ze sekundárního mozkového váčku
- skládá se z mnoha skupin neuronů a jader (soubor neuronů ve stejné oblasti kůry)
- 3 typy neuronů
 - projekční
 - inhibiční
 - specifický

- typy jader podle funkce
 - nespecifická
 - specifická sensorická
 - specifická nesenzorická
 - asociační
- jádra integrují a převádí signály z nižších oddílů nervového systému (mícha, mozkový kmen, mozeček) a bazálních ganglií do mozkové kůry
 - převod signálu je reciproční (vzájemný)

HYPOTHALAMUS - PODHRBOLÍ

- pod zrakovým hrbolkem
- nejvyšší vegetativní (autonomní) centrum
- reguluje sexuální chování
- řídí veškerou činnost útrobních orgánů, žláz, cév a hladkého svalstva
- reguluje tělesnou teplotu, příjem potravy, tekutin
- reguluje emoce, hormonální systém, biorytmy

midbrain - mezimozek, pons - most, pituitary gland - hypofýza



http://www.umm.edu/patiented/articles/hypothalamus_000337.htm

HYPOTHALAMUS

- obsahuje desítky jader, které rozdělujeme na:
 - přední oblast
 - střední oblast
 - zadní oblast
- některá jádra jsou typickým příkladem funkčních odlišností mozku muže a ženy

1. Vyjmenujte hlavní funkce hypothalamu.
2. Kde se nachází mezimozek?
3. Převod signálu jader je _____ .
4. Nižší nervový systém zastupují _____ .

Literatura:

Čihák, R. Anatomie 3. Praha: Grada Publishing, 2004.

ISBN 978-80-247-1132-4

Trojan, S., Sobota, J. Zdravověda III pro obor Kosmetička. Praha: INFORMATORIUM, 2001

ISBN 80-86073-78-5