

Výukový materiál v rámci projektu OPVK 1.5 Peníze středním školám

Číslo projektu:	CZ.1.07/1.5.00/34.0883
Název projektu:	Rozvoj vzdělanosti
Číslo šablony:	III/2
Datum vytvoření:	8.3.2013
Autor:	Mgr. Lenka Figurová
Určeno pro předmět:	Zdravověda
Tematická oblast:	Nervový systém
Obor vzdělání:	Kosmetické služby(69-41-L/01) 3.ročník
Název výukového materiálu:	Prezentace s úkoly pro žáky – limbický systém a bazální ganglia
Popis využití:	Seznámení žáků se základními funkcemi limbického systému a bazálních ganglií s použitím notebooku a dataprojektoru
Čas:	15 - 20min

LIMBICKÝ SYSTÉM

SLOŽITÝ A PROPOJENÝ KOMPLEX
STRUKTUR MOZKOVÝCH HEMISFÉR
A MEZIMOZKU

STRUKTURY LIMBICKÉHO SYSTÉMU

HRANIČNÍ ZÓNA MEZI MOZKOVÝM KMENEM A MOZKOVOU KŮROU

- KONCOVÝ MOZEK

- septum
- amygdala
- hippocampus

- MEZIMOZEK

- thalamus
- hypotalamus

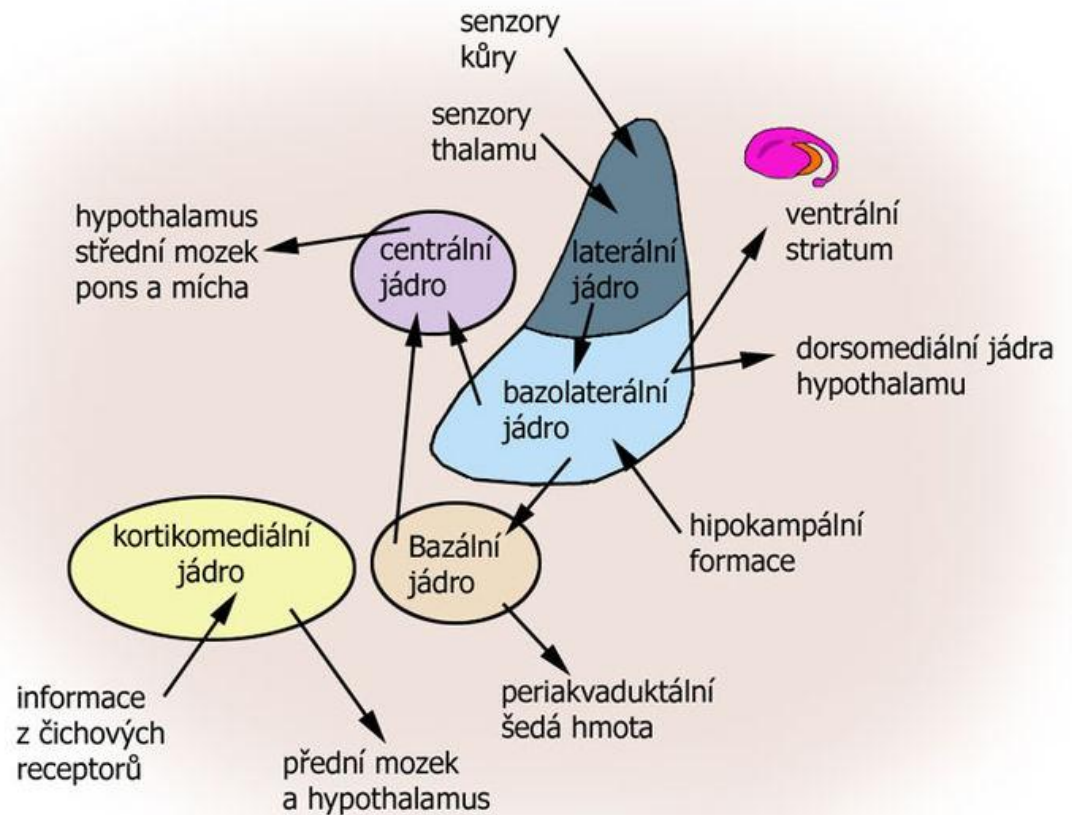
HLAVNÍ FUNKCE

- zpracovává čichové informace
- řídí vrozené i získané formy chování (instinkty, motivace, sexuální chování)
- řídí projevy emocí (libost, strach, zuřivost)
- podílí se na regulaci biologických rytmů (střídání aktivity a klidu)
- účastní se přeměny krátkodobé paměti na dlouhodobou
- zajišťuje proces učení
- koordinuje somatické (tělní) funkce

AMYGDALA

formuje a uchovává
paměťové stopy

SCHÉMA HLAVNÍCH ČÁSTÍ AMYGDALY A JEJICH PROPOJENÍ



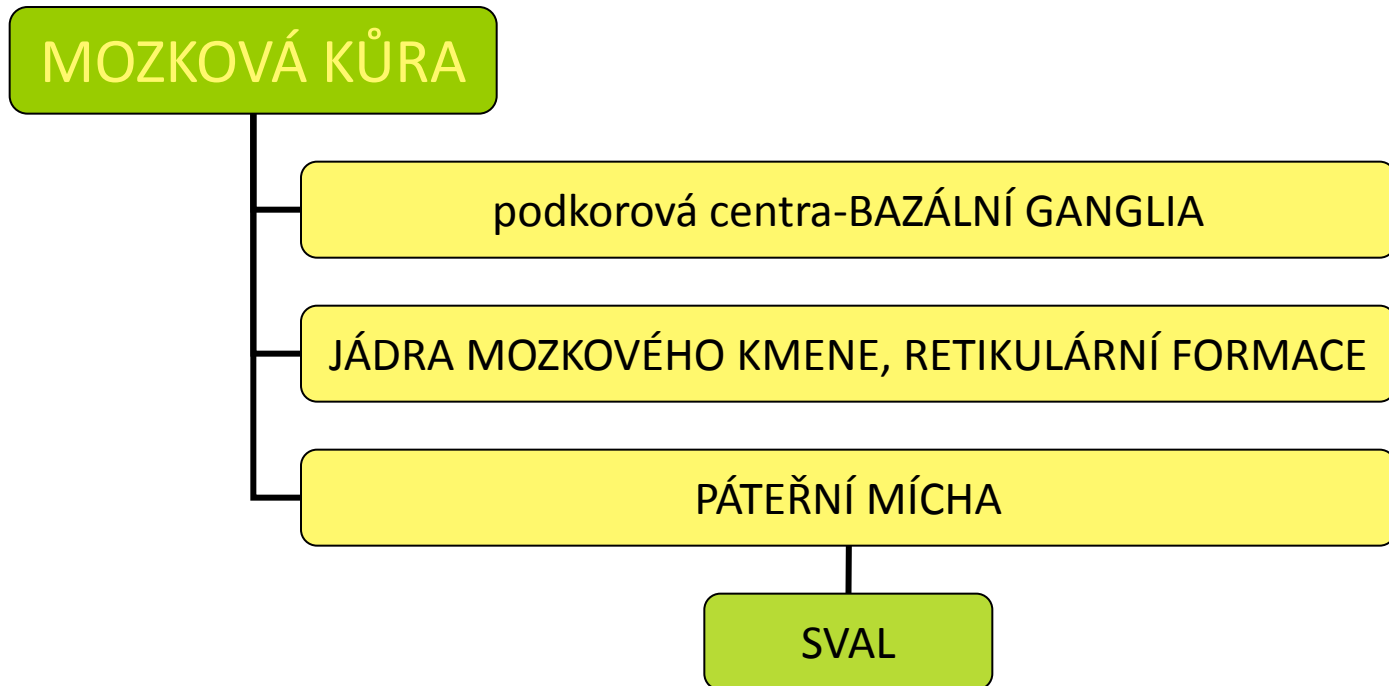
http://cs.wikipedia.org/wiki/Soubor:Schema_amygdala.jpg

1. Které části mozku jsou vývojově nejmladší?
2. Uvedte příklady emočních projevů.
3. Vysvětlete pojem - paměťová stopa.

BAZÁLNÍ GANGLIA

PODKOROVÉ STRUKTURY
MOTORICKÉ EXTRAPYRAMIDOVÉ
SOUSTAVY

PRŮBĚH MIMOPYRAMIDOVÉ DRÁHY



FUNKCE BAZÁLNÍCH GANGLIÍ

- ✓ tlumivý vliv na motorický systém
- ✓ řízení automatických pohybů
- ✓ vznik a programování pomalých pohybů
- ✓ přizpůsobení stability polohy těla při pohybu

LITERATURA:

Trojan, S., Sobota, J. Zdravověda III pro obor Kosmetička. Praha: INFORMATORIUM, 2001.

ISBN 80-86073-78-5

Čihák, R. Anatomie 3. Praha: Grada Publishing, 2004.

ISBN 978-80-247-1132-4