

Výukový materiál v rámci projektu OPVK 1.5 Peníze středním školám

Číslo projektu:	CZ.1.07/1.5.00/34.0883
Název projektu:	Rozvoj vzdělanosti
Číslo šablony:	III/2
Datum vytvoření:	8.2.2013
Autor:	Mgr. Martina Zychová
Určeno pro předmět:	Zdravověda
Tematická oblast:	Nervový systém
Obor vzdělání:	Kosmetické služby(69-41-L/01) 3.ročník
Název výukového materiálu:	Prezentace s úkoly pro žáky – stavba míchy
Popis využití:	Seznámení žáků se stavbou páteřní míchy s použitím notebooku a dataprojektoru
Čas:	15 - 20min

PÁTEŘNÍ MÍCHA

NEJNIŽŠÍ REFLEXNÍ ÚSTŘEDÍ
PODŘÍZENÉ MOZKU

Umíte vysvětlit tyto názvy nemocí?

1. paréza
2. plegie
3. monoparéza
4. hemiparéza
5. paraplegie
6. kvadruplegie

Co je příčinou těchto nemocí ?

STAVBA MÍCHY

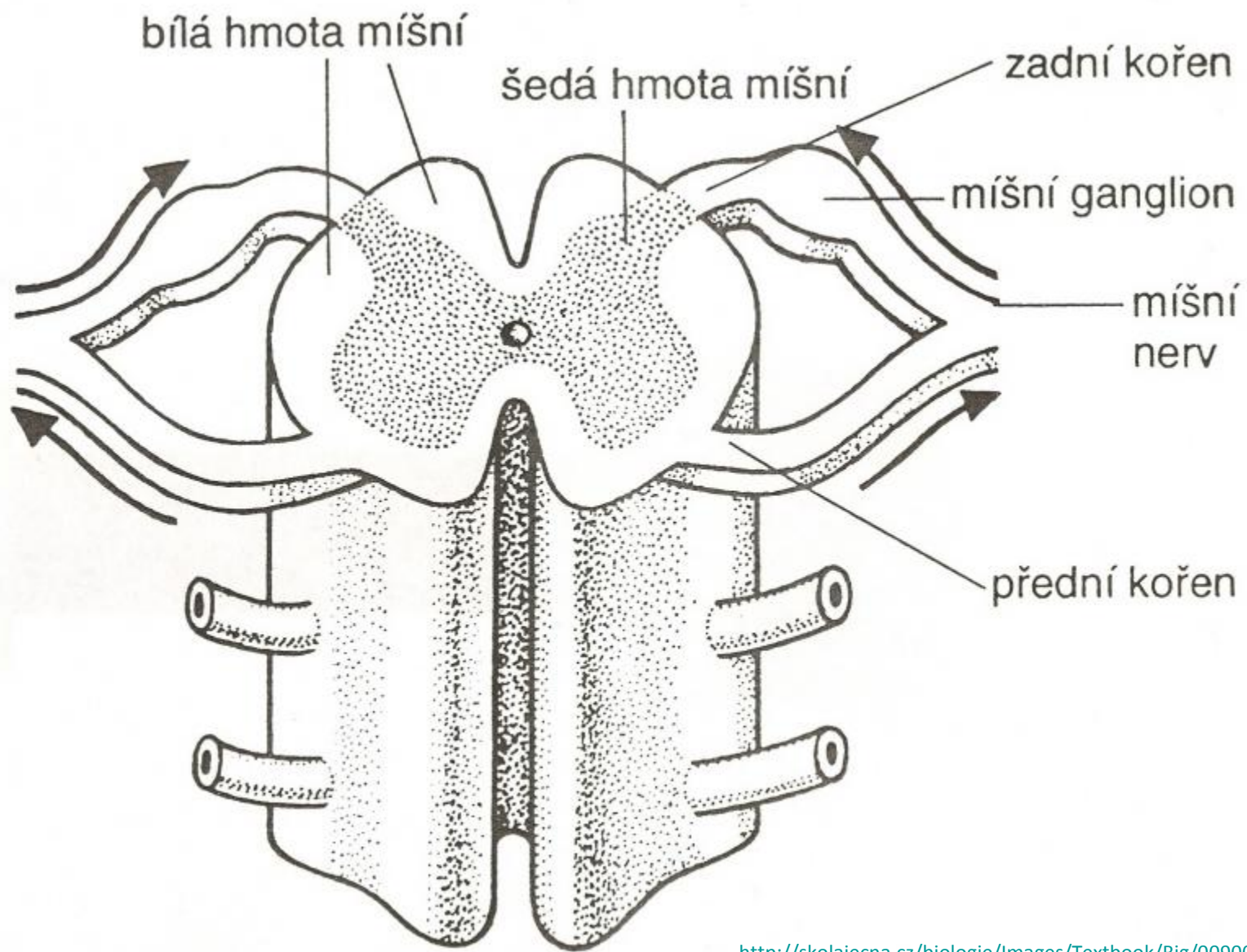
SLOUPEC NERVOVÉ TKÁNĚ V PÁTEŘNÍM KANÁLE

ŠEDÁ HMOTA

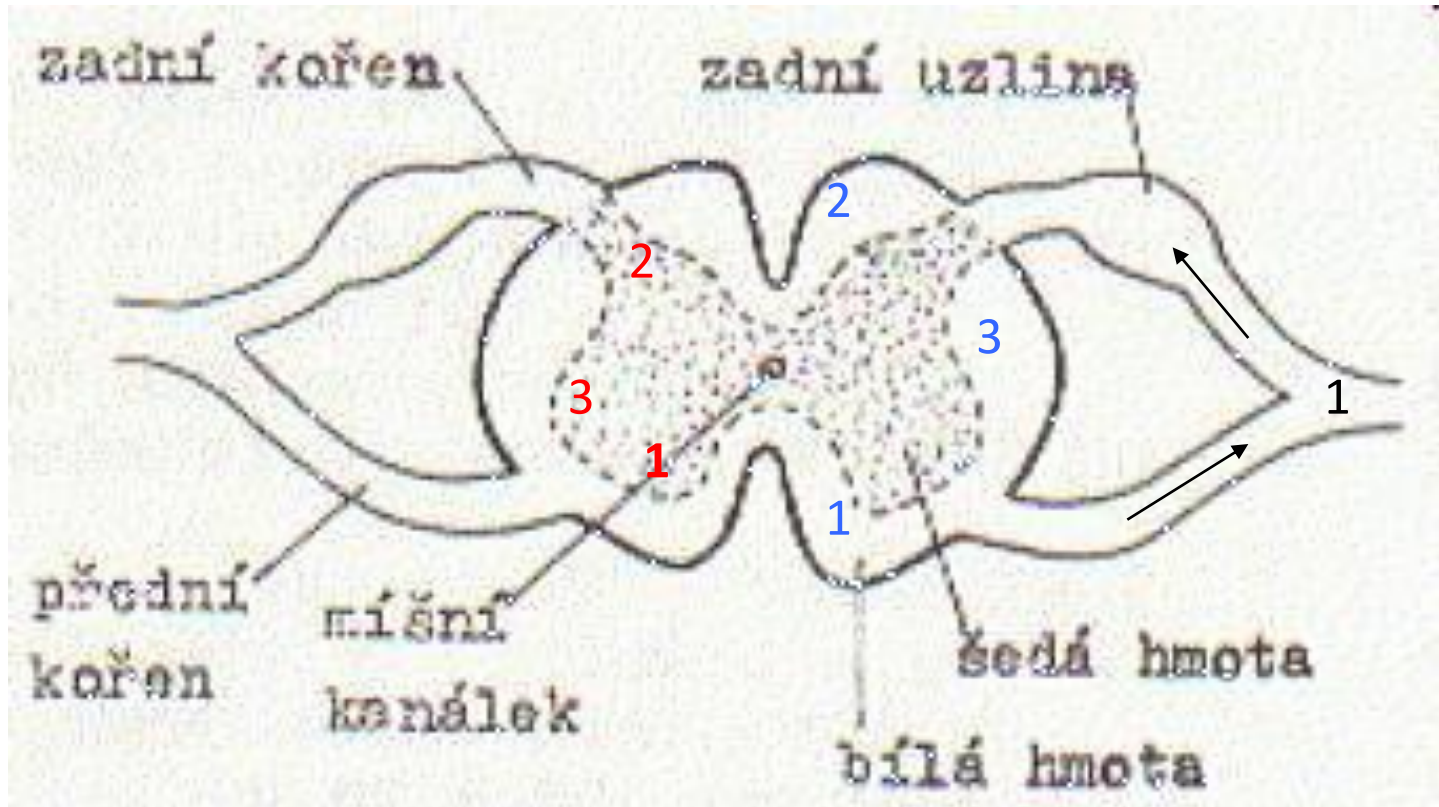
- tvoří ji těla neuronů a dendrity
- leží uvnitř míchy
- na příčném řezu má motýlovitý tvar

BÍLÁ HMOTA

- tvoří ji dlouhé výběžky - axony
- obklopuje vně šedou hmotu
- vytváří nervové dráhy



PŘÍČNÝ ŘEZ PÁTEŘNÍ MÍCHOU



1- přední roh (motorické neurony)

2- zadní roh (končí senzitivní neurony)

3- postranní část (vegetativní neurony)

1 - sestupná míšní dráha

2 - vzestupná míšní dráha

3 - oba typy drah

1- míšní nerv

ULOŽENÍ NEURONŮ V MÍŠE

přední rohy - těla motorických neuronů, jejichž axony inervují příčně pruhované svalstvo

zadní rohy - výběžky senzitivních neuronů, vedoucí vzruchy z receptorů

postranní část - těla vegetativních neuronů, inervující hladké svaly a žlázy

vzestupné dráhy - vlákna vedoucí vzruchy do vyšších oddílů CNS

sestupné dráhy - vlákna přivádějící impulzy z mozkové kůry pro vědomé pohyby

Literatura:

Dylevský, I., Trojan, S. Somatologie 2. Praha: AVICENUM, 1990

Jelínek, J., Zicháček, V. Biologie pro gymnázia. Nakladatelství Olomouc, 1998

Janský, L., Novotný, I. Fyziologie živočichů a člověka. Praha: AVICENUM, 1981