

Výukový materiál v rámci projektu OPVK 1.5 Peníze středním školám

Číslo projektu:	CZ.1.07/1.5.00/34.0883
Název projektu:	Rozvoj vzdělanosti
Číslo šablony:	III/2
Datum vytvoření:	21.2.2013
Autor:	Mgr. Martina Zychová
Určeno pro předmět:	Zdravověda
Tematická oblast:	Nervový systém
Obor vzdělání:	Kosmetické služby(69-41-L/01) 3.ročník
Název výukového materiálu:	Nervový systém - tištěné pracovní listy č.2
Popis využití:	Výukový materiál na procvičení probíraného učiva
Čas:	15 - 20min

PRACOVNÍ LISTY 2

NERVOVÝ SYSTÉM

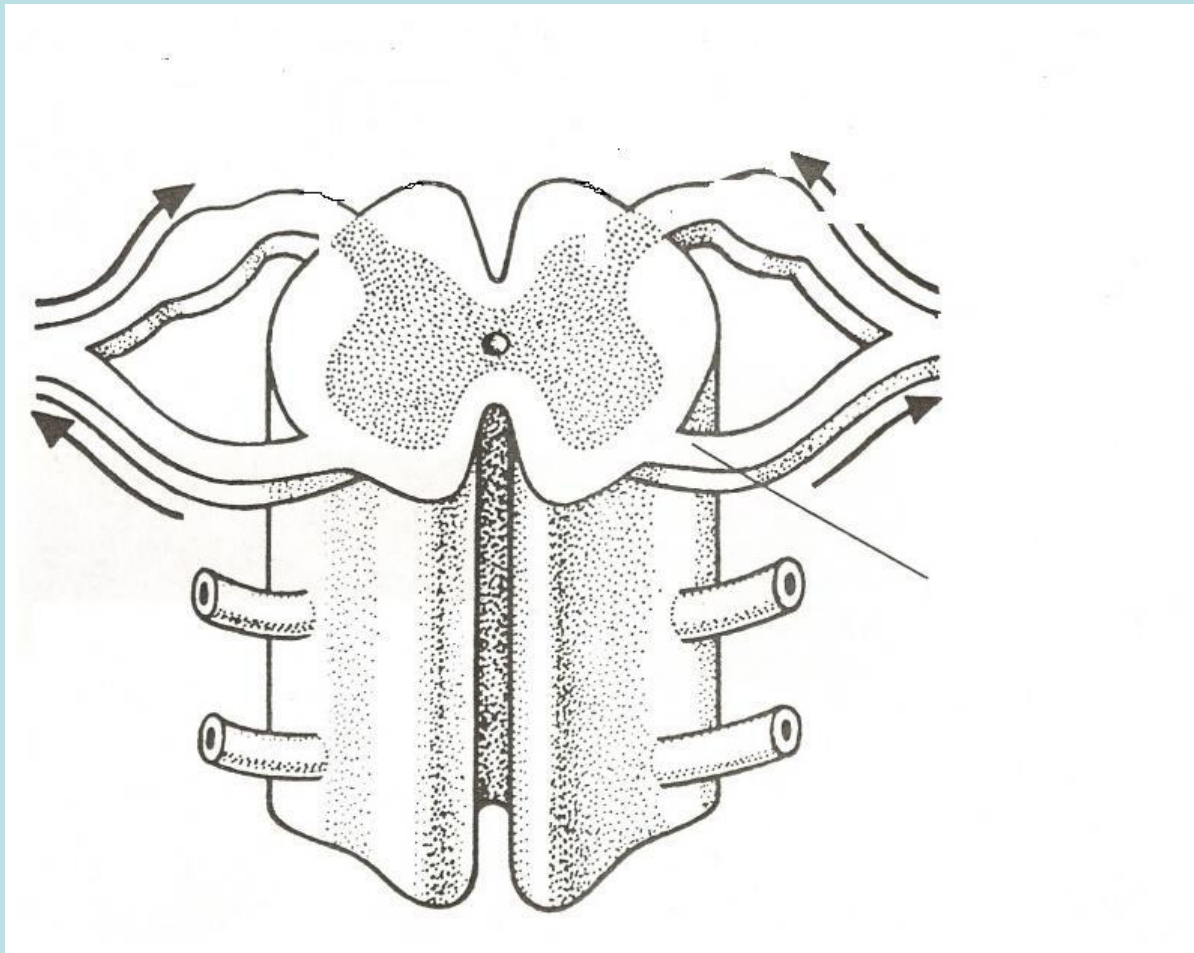
Vyberte správná tvrzení:

1. Nepodmíněný reflex je reflex získaný během života.
2. Mícha je tvořena bílou i šedou nervovou hmotou.
3. Z míchy odstupuje 32 párů motorických nervů.
4. Funkce páteřní míchy je jen převodní.
5. Nervový vzruch proběhne při každém podráždění neuronu.
6. Nervový vzruch se přenáší stále stejnou rychlostí.
7. Páteřní mícha končí v úrovni 2. bederního obratle.
8. Prahová hodnota je síla podráždění vyvolávající nervový vzruch.
9. Vegetativní nervy vedou vzruchy nejrychleji.
10. Reflex je odpověď organismu na podněty z prostředí.

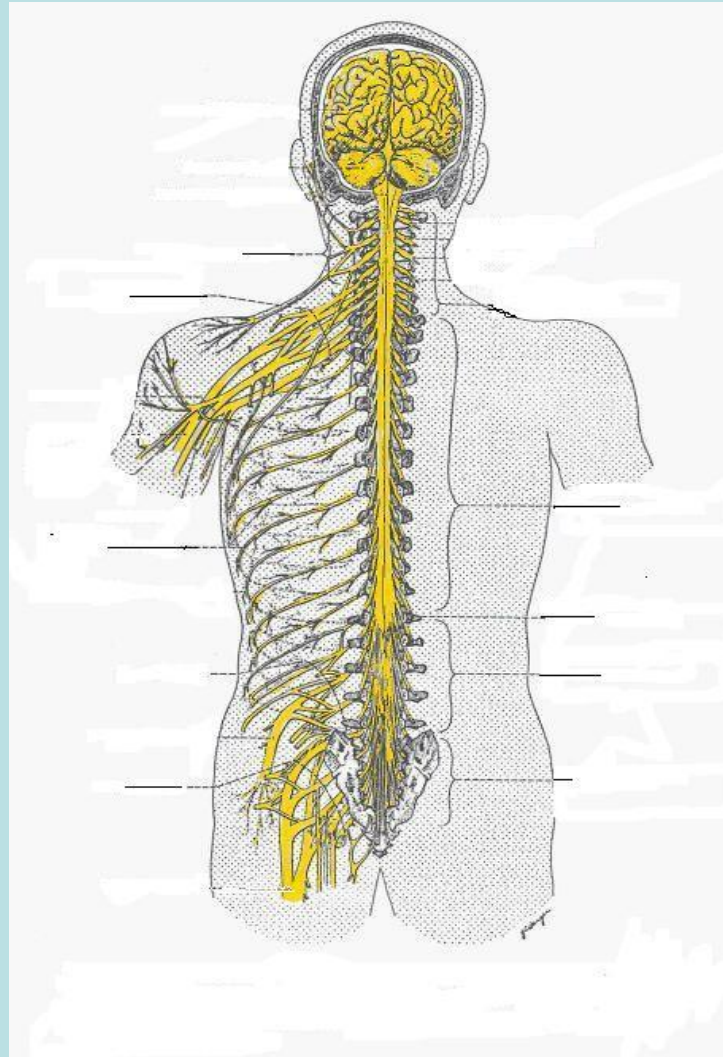
Vyberte nesprávná tvrzení:

1. Reflexní oblouk je tvořen receptorem, CNS a efektoem.
2. Interoreceptor zaznamenává změny zevního prostředí.
3. Motorická vlákna vedou ke svalům.
4. Dostředivá vlákna vedou ke hladkým svalům.
5. Sestupná míšní dráha leží v zadní části míchy.
6. Vzruch je zvláštní druh elektrického signálu v nervové soustavě.
7. Uvnitř neuronu je více iontů Na než K.
8. Míšní nervy jsou smíšené.
9. Mícha je nejvyšším orgánem CNS.
10. Vegetativní nervy inervují hladké svaly.

Popište obrázek a vyznačte rozmístění neuronů.



Doplňte počty a názvy
míšních nervů.



Literatura:

Dylevský, I., Trojan, S. Somatologie 1,2. Praha: AVICENUM, 1991

Jelínek, J., Zicháček, V. Biologie pro gymnázia. Nakladatelství Olomouc, 1998

Janský, L., Novotný, I. Fyziologie živočichů a člověka. Praha: AVICENUM, 1981