



evropský
sociální
fond v ČR



EVROPSKÁ UNIE



MINISTERSTVO ŠKOLSTVÍ,
MLÁDEŽE A TĚLOVÝCHOVY



OP Vzdělávání
pro konkurenceschopnost



OSTRAVA

VY_32_INOVACE_PPM14360NÁP

INVESTICE DO ROZVOJE VZDĚLÁVÁNÍ

Tento projekt je spolufinancován ESF a OPVK

Výukový materiál v rámci projektu OPVK 1.5 Peníze středním školám

Číslo projektu:	CZ.1.07/1.5.00/34.0883
Název projektu:	Rozvoj vzdělanosti
Číslo šablony:	III/2
Datum vytvoření:	19. 2. 2013
Autor:	Ing. Ivana Náplavová
Určeno pro předmět:	První pomoc
Tematická oblast:	Poranění a akutní stavy
Obor vzdělání:	Masér sportovní a rekondiční 69-41-L/002 1. ročník
Název výukového materiálu:	Modelová situace : Krvácení žilní a tepenné
Popis využití:	Rozpoznání žilního a tepenného krvácení, způsoby stavění zevního krvácení, video, úkoly pro žáky
Čas:	15 minut

Čas: 1 minuta

ú

Řešení:

Modelová situace – žilní krvácení

<http://ppp.zshk.cz/vyuka/zilni-krvaceni.aspx>

2 minuty

Otázky k ukázce:

1. Co tvoří tlakový obvaz?
2. Co dělat v případě prokrvácení obvazu?
3. Co dělat po ošetření poranění?



<http://ppp.zshk.cz/vyuka/zilni-krvaceni.aspx>

Odpovědi:

1. Tlakový obvaz tvoří:

- krycí vrstva
- tlaková vrstva
- fixační vrstva

2. V případě prosáknutí obvazu přiložíme další tlakovou vrstvu (až dvě, pak případně použijeme zaškrcovadlo).

3. Po ošetření poranění zvedneme končetinu nad úroveň srdce (elevace).



<http://office.microsoft.com/cs-cz/images/results.aspx?qu=obvaz&ex=2#ai:MP900321096>



<http://office.microsoft.com/cs-cz/images/results.aspx?qu=otazn%C3%ADk&ex=1#ai:MC900434859>

Modelová situace – tepenné krvácení

Jak poznáme tepenné krvácení ?

<http://www.youtube.com/watch?v=xkYYuPo6ZW0> 1 minuta

<http://www.youtube.com/watch?v=-Dn5kLFVnAw> 1,30 minuty

Otázky k ukázce:

1. Jaké riziko hrozí při masivním krvácení?
2. Co musíme udělat co nejrychleji?



Odpovědi:

1. **Hrozí riziko** vykrvácení a hypovolemického šoku.
2. **Stlačíme krvácející ránu** rukou, teprve poté přiložíme krytí a tlakový polštářek.



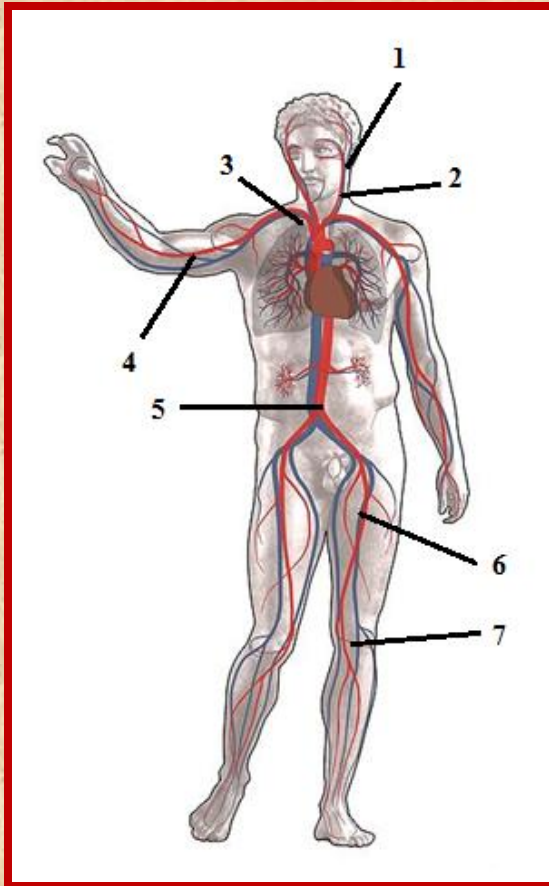
<http://office.microsoft.com/cs-cz/images/results.aspx?qu=bandage&ex=1#ai:MP900321160>



<http://office.microsoft.com/cs-cz/images/results.aspx?qu=otazn%C3%ADk&ex=1#ai:MC900434859>

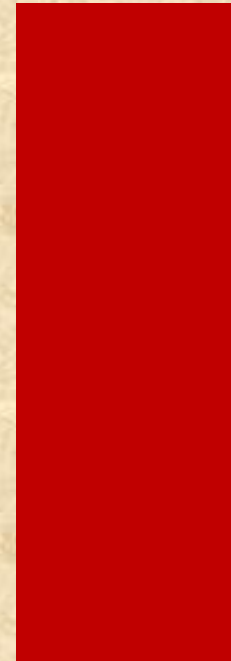
Čas: 2 minuty

Přiřad'te tlakové body



Řešení:

- a) krční
- b) podkolenní
- c) spánkový
- d) pažní
- e) stehenní
- f) břišní
- g) podklíčkový



Zdroje:

Beránková, M. - Fleková, A. – Holzhauserová, B.: První pomoc. Praha, Informatorium 2007.

Krivaničová, J. a kol.: Domácí lékař. Praha, Avicenum 1991.

Zemanová, J.: První pomoc pro učitele ZŠ a SŠ. Ostrava 2006.