



evropský
sociální
fond v ČR



EVROPSKÁ UNIE



MINISTERSTVO ŠKOLSTVÍ,
MLÁDEŽE A TĚLOVÝCHOVY



OP Vzdělávání
pro konkurenceschopnost



OSTRAVA

VY_32_INOVACE_PPM15360NÁP

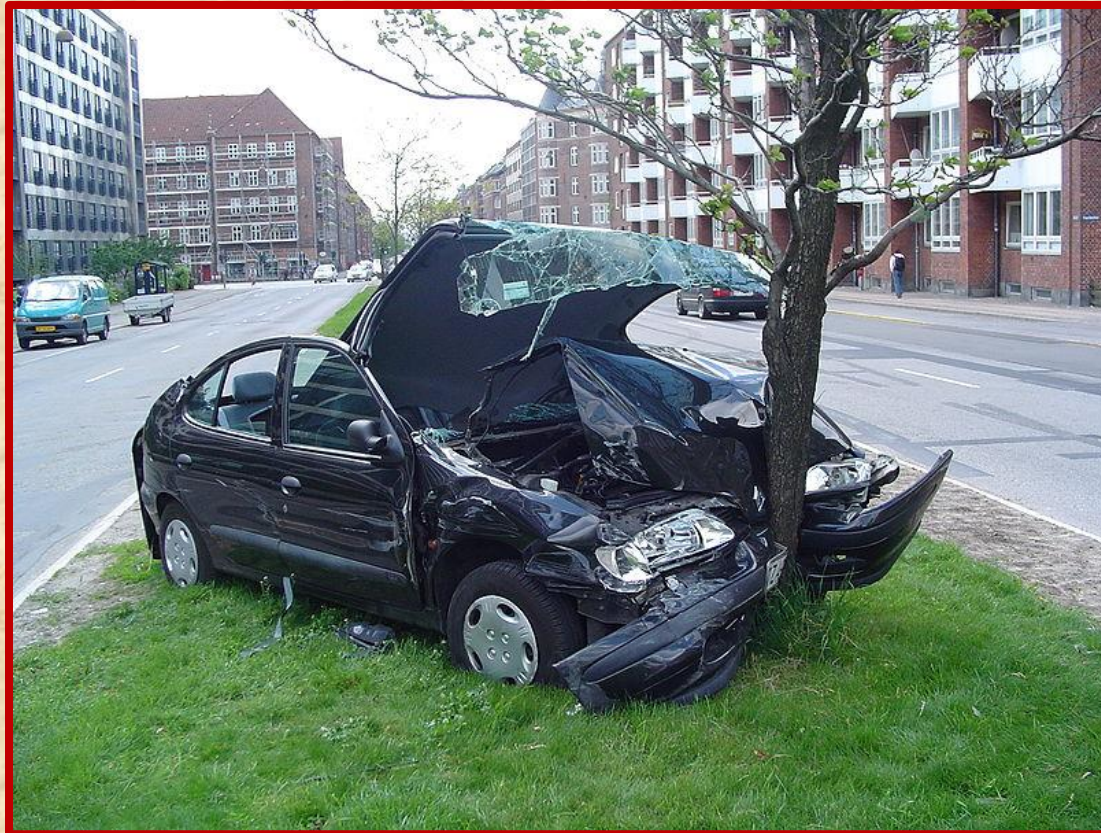
INVESTICE DO ROZVOJE VZDĚLÁVÁNÍ

Tento projekt je spolufinancován ESF a OPVK

Výukový materiál v rámci projektu OPVK 1.5 Peníze středním školám

Číslo projektu:	CZ.1.07/1.5.00/34.0883
Název projektu:	Rozvoj vzdělanosti
Číslo šablony:	III/2
Datum vytvoření:	5. 3. 2013
Autor:	Ing. Ivana Náplavová
Určeno pro předmět:	První pomoc
Tematická oblast:	Poranění a akutní stavy
Obor vzdělání:	Masér sportovní a rekondiční 69-41-L/002 1. ročník
Název výukového materiálu:	Modelová situace: Dopravní nehoda
Popis využití:	Video – jak se zachovat v případě přímé účasti při dopravní nehodě, otázky pro žáky
Čas:	15 minut

Dopravní nehoda



http://commons.wikimedia.org/wiki/File:Car_crash_1.jpg

Pozorně sledujte videoukázku a odpovězte na tyto otázky:

1. Jak zajistíte místo dopravní nehody?
2. Co sdělíte při volání na tísňovou linku 155?
3. Jak ošetříte postiženého při vědomí?
4. Jak ošetříte postiženého v bezvědomí, který nedýchá?
5. Jak ošetříte postiženého v bezvědomí, který dýchá?
6. Jak ošetříte motocyklistu?



Video: Dopravní nehoda

<http://is.muni.cz/el/1451/jaro2008/ekurzy2008/um/5490388/web/pages/dopravni-nehoda.html>

Zajištění místa dopravní nehody

9 minut

1. Zajištění místa nehody

- zastavení za nehodou, zapneme výstražná světla
- oblečení výstražné vesty
- vyjmutí lékárničky a výstražného trojúhelníku, případně hasicí přístroj
- umístění výstražného trojúhelníku 25m za nehodou
- návrat k nehodě mimo komunikaci, vytáhnout klíče ze zapalování
- zjištění počtu zraněných



http://commons.wikimedia.org/wiki/File:New_Zealand_Temporary_Warning_-_Miscellaneous_Warning_Triangle.svg



<http://office.microsoft.com/cs-cz/images/results.aspx?qu=otazn%C3%ADk&ex=1#ai:MC900434859>

2. Při volání na tísňovou linku 155 sdělíme:

- co se přesně stalo: střet automobilu osobního, nákladního, autobusu, tramvaje, vlaku, motocyklisty, sražený chodec atd.
- kolik je postižených
- jaký je stav postiženého (je při vědomí, dýchá...?)
- kde se nehoda nachází, oblast a místo musíme co nejvíce upřesnit: číslo silnice, kilometrovník na dálnici, ve kterém směru k nehodě došlo (důležité zejména na dálnicích), pokud nevíme číslo silnice, alespoň názvy obcí mezi kterými k nehodě došlo apod.
- zda vozidlo hoří, či hrozí jiné nebezpečí
- kdo volá



<http://office.microsoft.com/cs-cz/images/results.aspx?qu=otazn%C3%ADk&ex=1#ai:MC900434859>

3. Ošetření postiženého při vědomí

- zraněného nejprve oslovíme
- v případě, že nehrozí nebezpečí, z vozidla jej nevytahujeme
- pátráme po krvácení
- použijeme rukavice a krvácení musíme okamžitě zastavit
- se zraněným komunikujeme a uklidňujeme ho

**Jak správně použít tlakový
obvaz?**



<http://office.microsoft.com/cs-cz/images/results.aspx?qu=otazn%C3%ADk&ex=1#ai:MC900434859>

4. Ošetření zraněného v bezvědomí, který nedýchá

- uvolnění dýchacích cest přímo v autě
- nedýchá-li, z auta ho vytáhneme
- pokud to nelze, snažíme se udržet volné dýchací cesty
- po vytažení zraněného znovu uvolňujeme dýchací cesty
- jestliže nedýchá zahájíme resuscitaci

Algoritmus resuscitace?



<http://office.microsoft.com/cs-cz/images/results.aspx?qu=otazn%C3%ADk&ex=1#ai:MC900434859>

5. Ošetření zraněného v bezvědomí, který dýchá

- přímo ve vozidle zkontrolujeme průchodnost dýchacích cest
- šetrným způsobem s ohledem na riziko poranění páteře uvolníme dýchací cesty
- pokud dýchá, necháme jej ve vozidle
- kontrolujeme základní životní funkce do příjezdu ZZS
- jestliže nedýchá, vytáhneme zraněného z vozidla a zahájíme KPR

Nikdy nesmíme zapomenout na přednostní zástavu masivního krvácení!



<http://office.microsoft.com/cs-cz/images/results.aspx?qu=otazn%C3%ADk&ex=1#ai:MC900434859>

6. Ošetření motocyklisty

- pokud je při vědomí, varujeme se zbytečných pohybů, do příjezdu ZZS sledujeme životní funkce
- je-li v bezvědomí, zjistíme zda dýchá
- helmu sundáváme jen v případě nutnosti zprůchodnění dýchacích cest
- v případě selhání základních životních funkcí zajistíme KPR

**V případě nutnosti sundat helmu
musíme být velice šetrní
a opatrní!**



<http://office.microsoft.com/cs-cz/images/results.aspx?qu=otazn%C3%ADk&ex=1#ai:MC900434859>

Zdroje:

<http://is.muni.cz/el/1451/jaro2008/ekurzy2008/um/5490388/web/pages/dopravni-nehoda.html>