

Výukový materiál v rámci projektu OPVK 1.5 Peníze středním školám

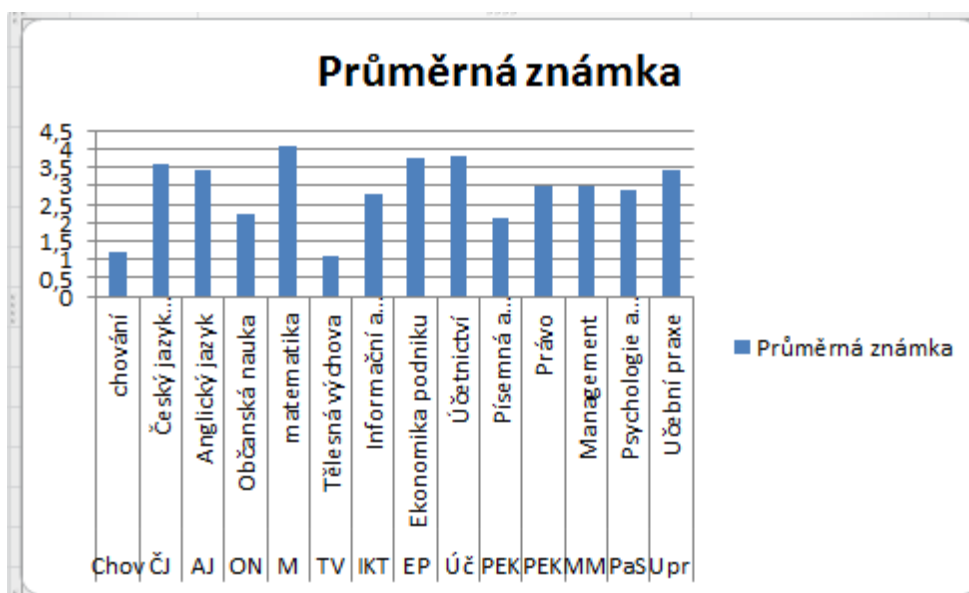
Číslo projektu:	CZ.1.07/1.5.00/34.0883
Název projektu:	Rozvoj vzdělanosti
Číslo šablony:	III/2
Datum vytvoření:	8. 3. 2013
Autor:	Mgr. Lenka Pchálková
Určeno pro předmět:	Informační a komunikační technologie
Tematická oblast:	Práce se standardním aplikačním programovým vybavením – tabulkový procesor
Obor vzdělání:	Podnikání 64-41-L/51 2. ročník
Název výukového materiálu:	Tvorba a editace grafu Vyučovací předměty
Popis využití:	Žák si a ověří si možnosti změny formátu grafu, promyslí vhodnost použití formátů. Vytvoří si tabulku podle předlohy a podle pokynů vytvoří graf. Pozoruje změny grafu, ověřuje možnosti zobrazení grafu, formát grafu.
Čas:	13 minut

Pracovní list č. 29

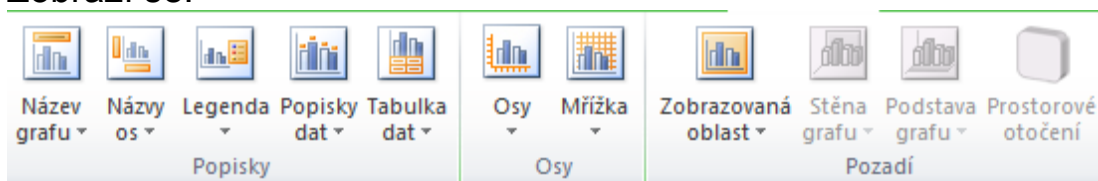
1. Otevřete sešit *Grafy_Příjmení*.
2. Nový list přejmenujte na *Vyučovací předměty*.
3. V listu *Vyučovací předměty* vytvořte tabulku podle předlohy:

Průměrná známka ve vyučovacích předmětech		
Předmět		Průměrná známka
Chov	chování	1,2
ČJ	Český jazyk aliteratura	3,56
AJ	Anglický jazyk	3,44
ON	Občanská nauka	2,24
M	matematika	4,08
TV	Tělesná výchova	1,08
IKT	Informační a komunikační technologie	2,76
EP	Ekonomika podniku	3,72
Úč	Účetnictví	3,8
PEK	Písemná a elektronická komunikace	2,12
PEK	Právo	3
MM	Management	3
PaS	Psychologie a sociologie	2,88
Upr	Učební praxe	3,4

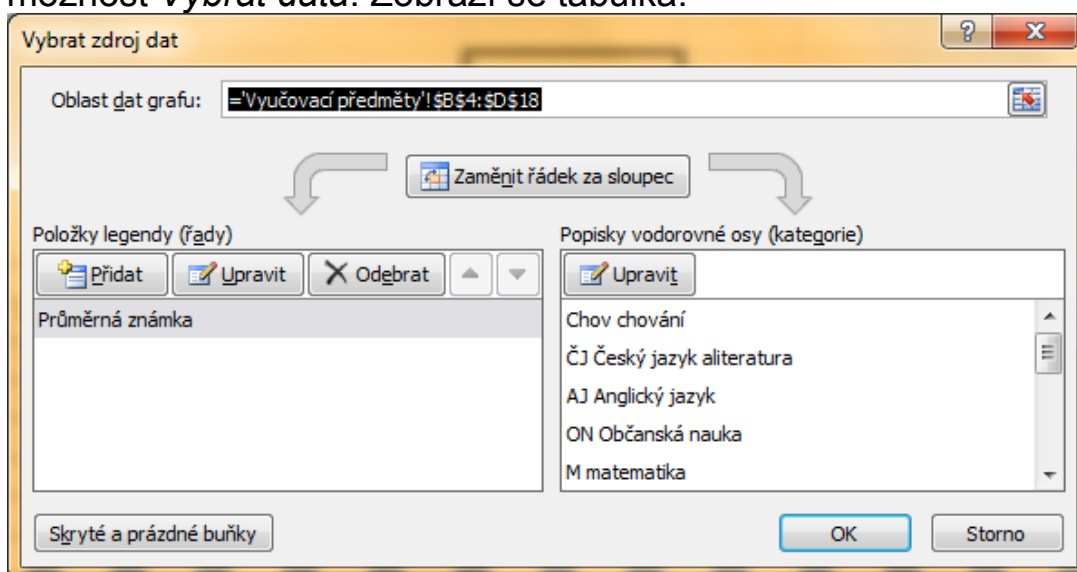
4. Vytvořte sloupcový graf:



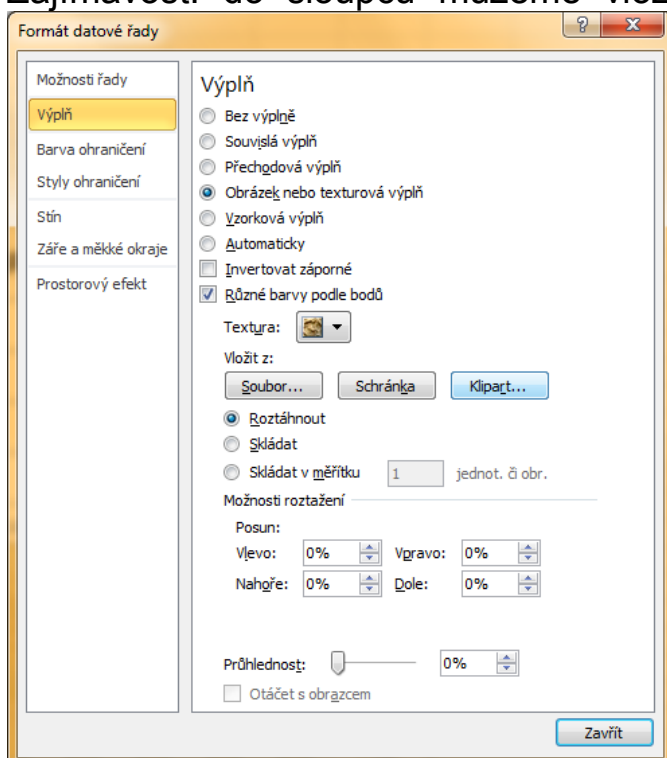
- Sloupcový graf jsme vytvořili rychle, ale není přehledný. Graf se přizpůsobil velikosti pole.
- Upravte velikost grafu a pozorujte změny. (Uchopte za okraje pole grafu a měňte velikost-obdobně jako u obrázku)
- V pásu karet *Nástroje grafu* si klikněte na záložku *Rozložení*. Zobrazí se:



- Klikněte na *Popisky dat*. Vyberte možnost *Za zakončením*.
- Nad jednotlivými sloupci se zobrazí číslo (průměr).
- Změňte název grafu. Pojmenujte je „**Průměrná známka ve vyučovacích předmětech**“.
- Nevíte jak změnit název grafu? Lze přepsat stávající název. Nebo v záložce *Rozložení* (viz bod 7) najít *Název grafu* a vybrat možnost *Nad grafem*.
- Obdobně lze změnit názvy os. Upravte graf tak, aby se zobrazoval název svislé osy „**Průměrná známka**“.
- Místo názvů předmětů na vodorovné ose, vložíme pouze jejich zkratky.
- V pásu karet *Nástroje grafu* si klikněte na záložku *Návrh*. Vyberte možnost *Vybrat data*. Zobrazí se tabulka:



15. Smažte oblast grafu. Vyberte z tabulky pouze první a třetí sloupec. (Využijte klávesu Ctrl při označování sloupců, stejně jako výběr částí textu ve Wordu.) Potvrďte výběr.
16. V grafu se nyní zobrazují pouze zkratky předmětů.
17. Klikněte pravým tlačítkem myši na libovolný sloupec. Vyberte *Formát datové řady*. V okně vyberte *Výplň*. Přidejte *Různé barvy podle bodů*. Změnila se barva jednotlivých sloupců?
18. Zajímavost: do sloupců můžeme vložit i obrázek. Vyzkoušejte.



19. Zkuste v grafu rychle najít předmět s nejlepším (nejhorším průměrem). Zkuste vyčíst postupně předměty podle průměru od nejlepšího k nejhoršímu. Zjistili jste, že se v grafu obtížně orientuje?
20. Jedno z možných řešení je seřadit data vzestupně (sestupně).
21. Seřadíte data v tabulce nejprve sestupně a pak vzestupně. (nevíte jak? Podívejte se do prac. listu č. 22).
22. Graf může vypadat např. takto:
23. Soubor uložte.

