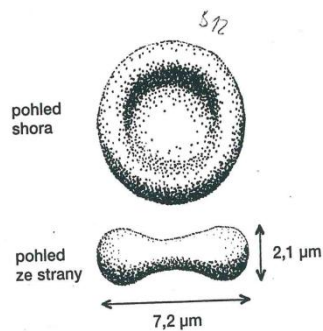


Výukový materiál v rámci projektu OPVK 1.5 Peníze středním školám

## Řešení otázek - pracovní listy č.1

1.



37

naskenovaný obr. Zdravověda II

2. krevní plazma 55%, krevní buňky 45%

3. je to pozůstatek vzniku života v moři

4.  $\text{K}^+$ ,  $\text{Mg}$

5. močí

6. 2,5l – 3l vody

7. obsahuje červené krevní barvivo – hemoglobin

8. mimobuněčná tělní tekutina – krev, míza, tkáňový mok

9.



<http://somatology.webnode.cz/krev/erytrocty/>

10. příčiny hemolýzy – osmotické, fyzikální, chemické, toxické