

Výukový materiál v rámci projektu OPVK 1.5 Peníze středním školám

Číslo projektu:	CZ.1.07/1.500/34.0883
Název projektu:	Rozvoj vzdělanosti
Číslo šablony:	III/2
Datum vytvoření:	5.4.2013
Autor:	Mgr. Lenka Figurová
Určeno pro předmět:	Zdravověda
Tematická oblast:	Trávicí soustava
Obor vzdělání:	Kosmetické služby(69-41-L/01) 2.ročník
Název výukového materiálu:	Prezentace s úkoly pro žáky – stavba a funkce tenkého střeva
Popis využití:	Seznámení žáků s trávením v tenkém střevě s použitím dataprojektoru a notebooku
Čas:	15 - 20 min

TENKÉ STŘEVO

NEJDELŠÍ ÚSEK TRÁVICÍ TRUBICE

Otázky k přemýšlení

1. Které 2 orgány ústí do tenkého střeva?
2. Které potraviny podporují peristaltiku střev?
3. Jaká je asi délka tenkého střeva?
4. Co to jsou klky?
5. Dovedli byste vysvětlit pojem ILEUS?

6. Co je na obrázku?

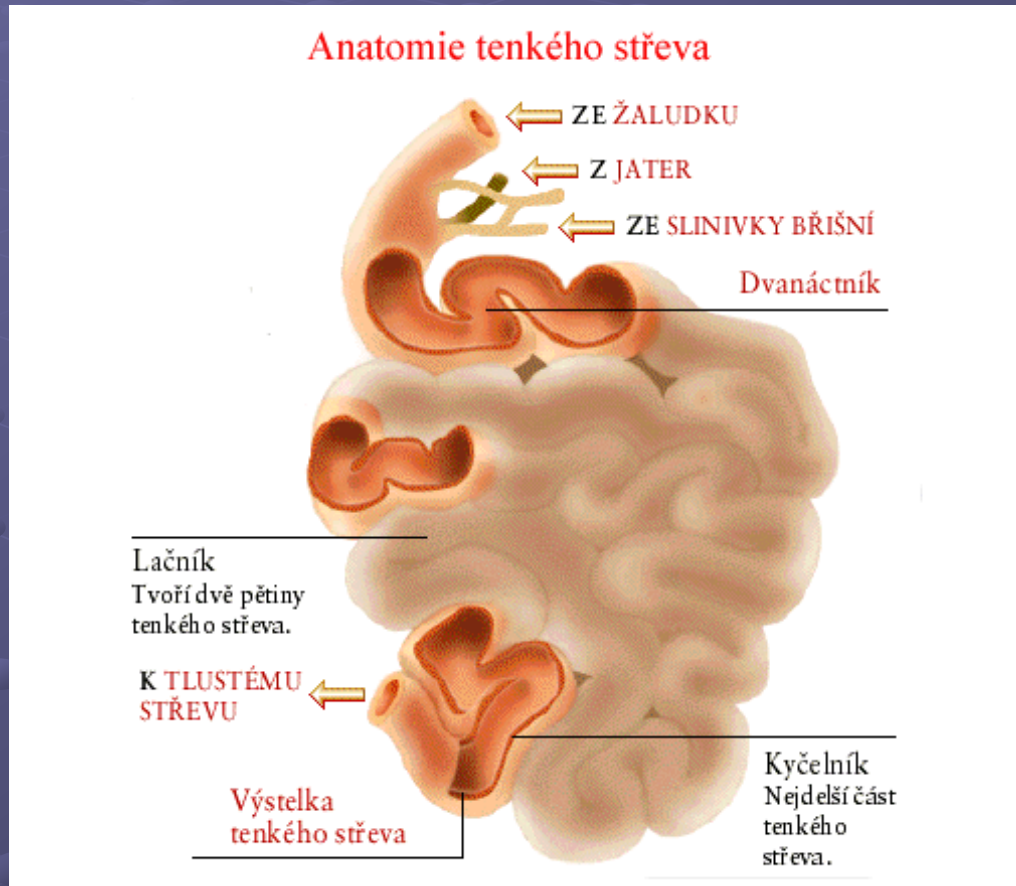


http://www.sci.muni.cz/ptacek/ORGANOLOGIE-a_soubory/image181.jpg

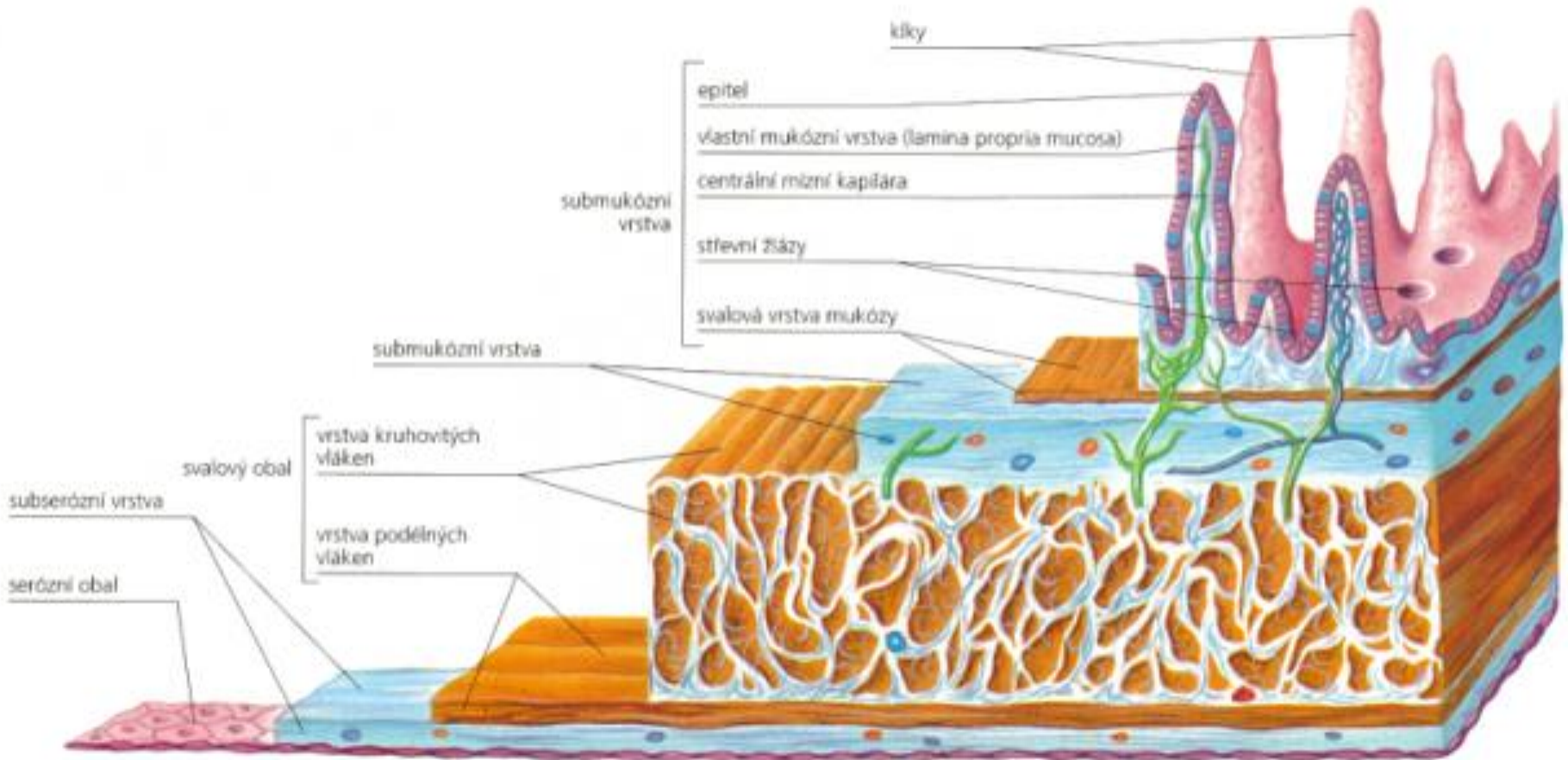
Tenké střevo

- tenké střevo je trubicovitý orgán uspořádaný do kliček
- délka 3-5 metrů
- skládá se z dvanáctníku, lačníku a kyčelníku
- vnitřní plocha sliznice je tvořena klky, na nichž probíhá transport vstřebávaných látek do krve

Stavba a uložení



Stěna střeva



Střevní šťáva

- je produkována žlázami, které se nachází mezi základnami klků

Složení:

- proteázy - (štěpí bílkoviny na aminokyseliny)
- lipázy (štěpí tuky)
- amylázy (štěpí cukry)

Pohyby střeva

1. PERISTALTICKÉ

- posunují tráveninu, zajišťuje je okružní svalstvo, stimulace mechanickým drážděním

2. KÝVAVÉ

- napomáhají vstřebávání živin, jsou místní, probíhají v obou směrech

Literatura:

Dylevský, I., Trojan, S. Somatologie 2. Praha: AVICENUM, 1990

Jelínek, J., Zicháček, V. Biologie pro gymnázia. Nakladatelství Olomouc, 1998

Janský, L., Novotný, I. Fyziologie živočichů a člověka. Praha: AVICENUM, 1981

Trojan, S. Zdravověda II pro obor Kosmetička. Praha: INFORMATORIUM, 2001

