



evropský
sociální
fond v ČR



EVROPSKÁ UNIE



MINISTERSTVO ŠKOLSTVÍ,
MLÁDEŽE A TĚLOVÝCHOVY



OP Vzdělávání
pro konkurenceschopnost



OSTRAVA

INVESTICE DO ROZVOJE VZDĚLÁVÁNÍ

Výukový materiál v rámci projektu OPVK 1.5 Peníze středním školám

Číslo projektu:	CZ.1.07/1.5.00/34.0883
Název projektu:	Rozvoj vzdělanosti
Číslo šablony:	III/2
Datum vytvoření:	15. 1. 2013
Autor:	MgA. Jiří Žižka
Určeno pro předmět:	Odborný výcvik
Tematická oblast:	Zařízení pro úpravu a zpracování obrazu v oblasti digitální fotografie, 2. roč.
Obor vzdělání:	Fotograf (34-56-L/01), 2. ročník
Název výukového materiálu:	Adobe Photoshop: lekce č. 29
Popis využití:	Výukový materiál o úpravách a zpracování digitální fotografie s využitím programu Adobe Photoshop.
Čas:	60 minut

Oprava nerovnoměrného osvětlení

- Za určitých okolností může vestavěný blesk fotoaparátu nebo i externí blesk může způsobit nerovnoměrné osvětlení snímku. Pokud blesk nepokryje celý fotografovaný objekt, je zpravidla spodní část fotografie výrazně tmavší.
- Rovnoměrně exponovanou fotografii vytvoříme ve Photoshopu pomocí plynulého přechodu mezi slabě osvětlenou částí fotografie a jejími světlejšími oblastmi.



Nerovnoměrně exponovaná fotografie

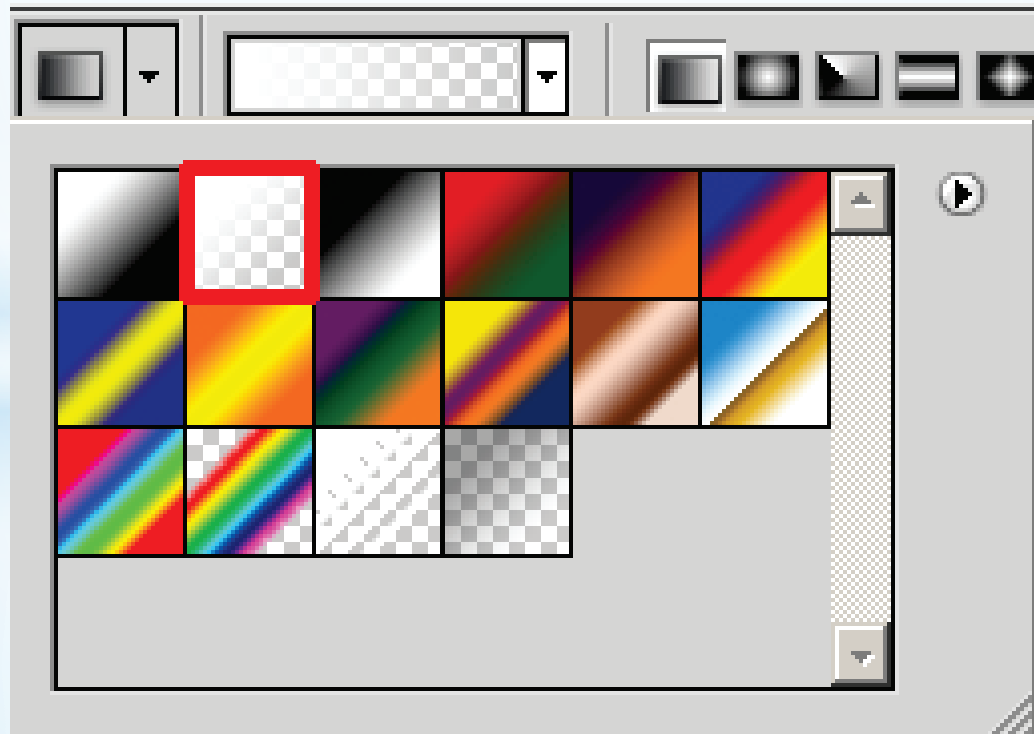
Obr. 1

Cvičení:

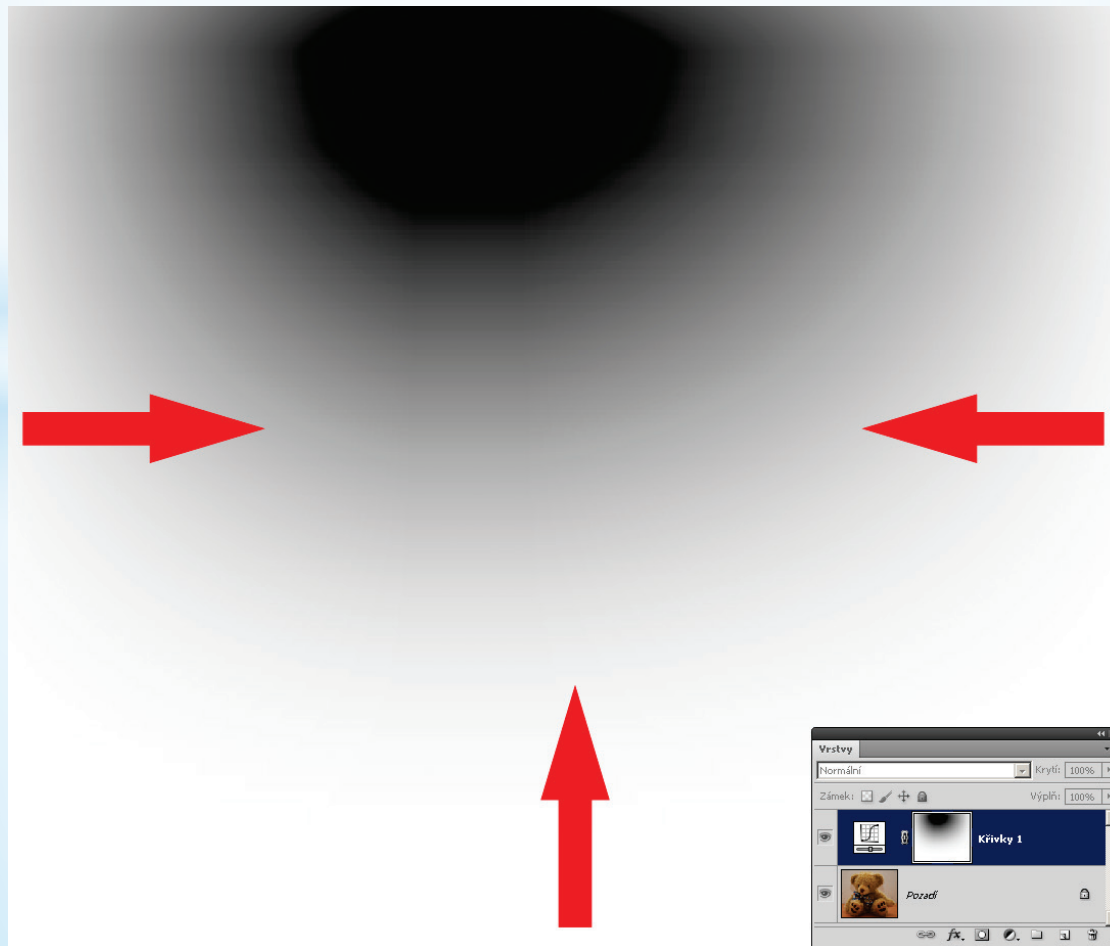
1. Přidejte vrstvu úprav Úrovně pro zvýšení intenzity světla ve spodní části obrázku a nastavte režim prolnutí na Závoj. Klikněte na masku vrstvy a invertujte ji pomocí **Obráz > Přizpůsobení > Invertovat** (nebo **Ctrl+I**); maska bude celá černá, efekt zesvětlení se tím vypne. Na fotografii nyní nebudou patrné žádné změny.



2. Nastavenou barvu popředí na bílou a zvolte nástroj Přechod. Přesvědčte se, že v pruhu voleb je nastaven přechod Popředí do průhlednosti. Tento přechod nám dovolí kombinovat více přechodů na jedné masce a umožní dosáhnout efektu zesvětlení ve více oblastech.



3. Pomocí nástroje Přejchod a tažením vytvořte přechod od spodního okraje obrázku asi do úrovně medvídkovy ozdobné mašle. Poté vytvořte přechod od levého okraje po rameno medvídky a stejný postup opakujte také na pravé straně. Klikněte na miniaturu masky s klávesou Alt, abyste si jí mohli prohlédnout. Stejným způsobem, případně kliknutím na miniaturu obrázku, se přepnete zpět na obrázek.



4. Použijte nástroj Přechod při zapnutém celoobrázkovém režimu zobrazení (F). Zmenšete obrázek tak, abyste jej celý viděli a byla kolem něj volná pracovní plocha. Nyní můžete začít táhnout přechod i z oblasti mimo obrázek a přidávat jemné přechody pro jeho zesvětlení či ztmavení.



Malování pomocí vrstev úprav

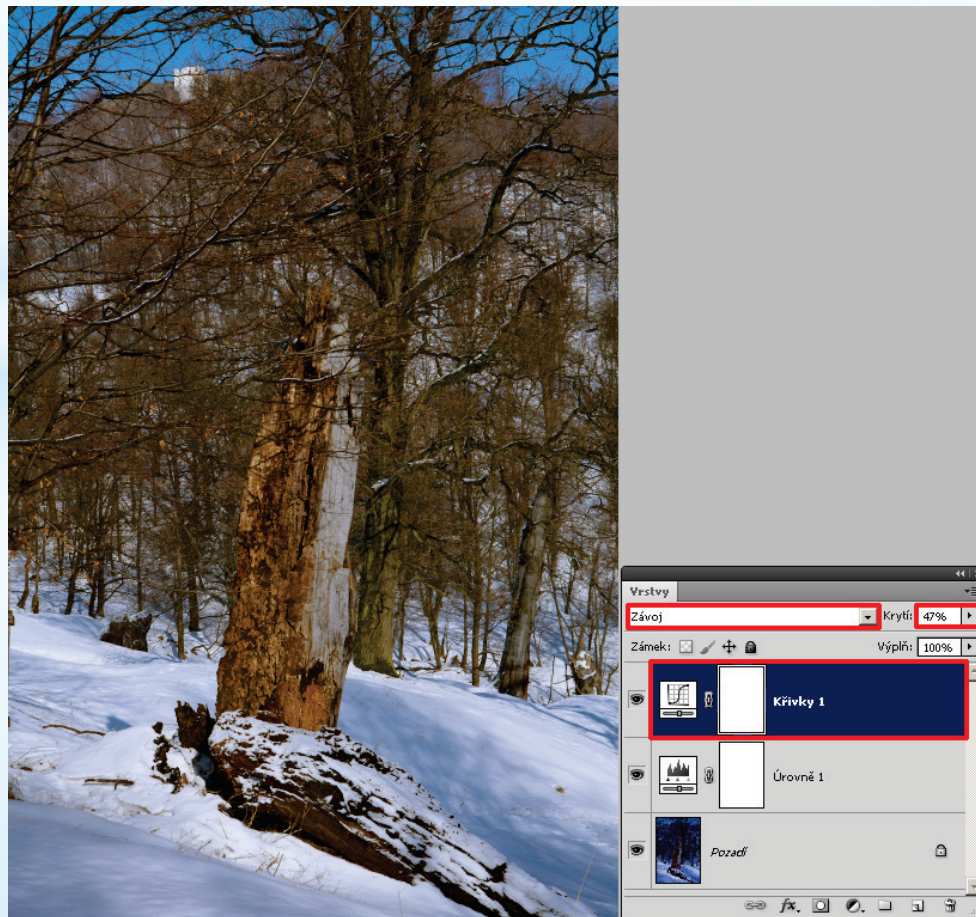


Obr. 2

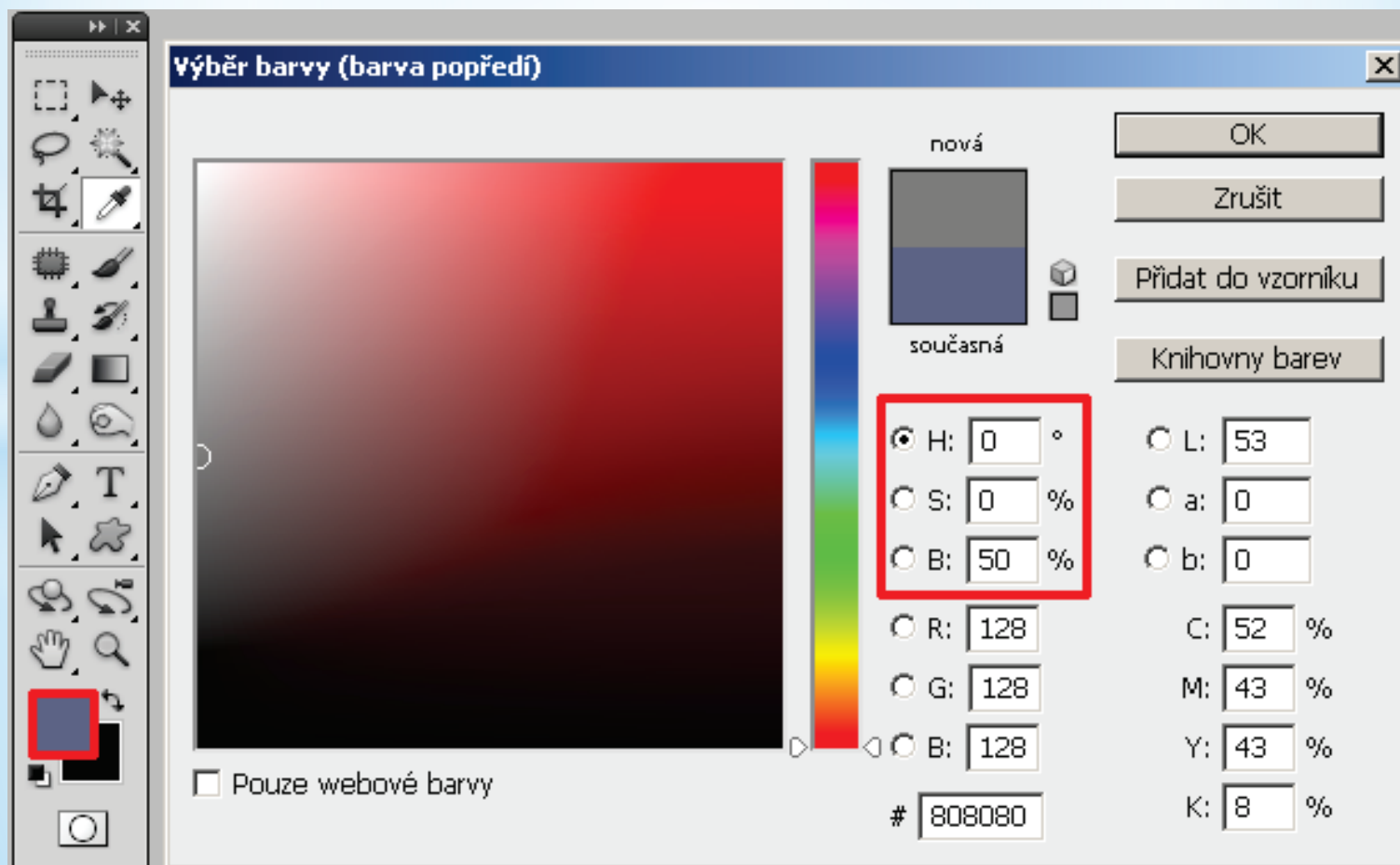
Tento snímek je příliš tmavý a má nežádoucí barevný nádech.

Cvičení:

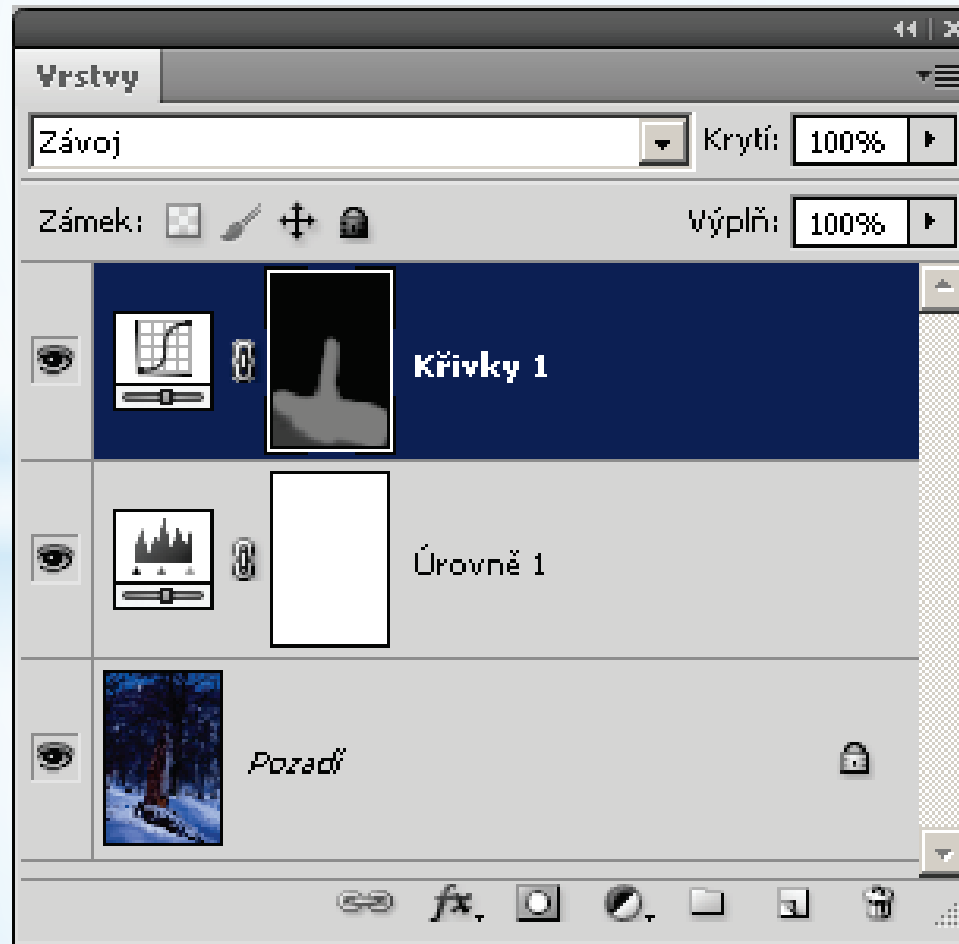
1. Přidejte vrstvu úprav Úrovně a posuňte bílým a černým jezdcem směrem dovnitř k okrajům histogramu. V dialogovém okně Úrovně zvolte kapátko Nastavit šedý bod a klikněte na bílý sníh, abyste odstranili silný modrý nádech. Pro zesvětlení přidejte vrstvu úprav Křivky a změňte režim prolnutí na Závoj. Dále invertujete masku vrstvy úprav křivky (Ctrl+I). V případě potřeby snižte krytí vrstvy úprav Křivky.



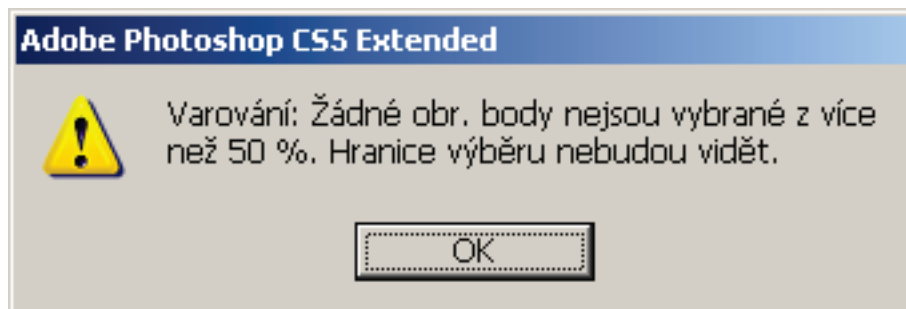
2. Klikněte na barvu popředí. Zadejte hodnoty HSB 0, 0 a 50% pro nastavení neutrální šedé. Vyberte velký štětec s měkkými okraji a malujte přes torzo stromu a sníh v okolí.



3. Pečlivým malováním na masce vrstvy úprav Křivky pečlivě zesvětlíte pouze ty oblasti, které to vyžadují.

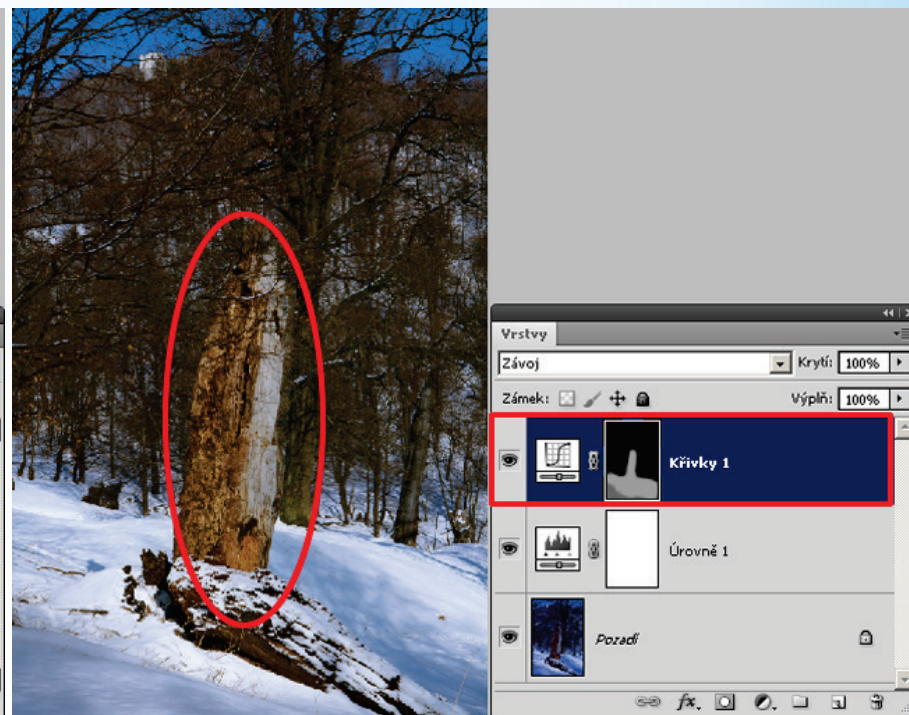
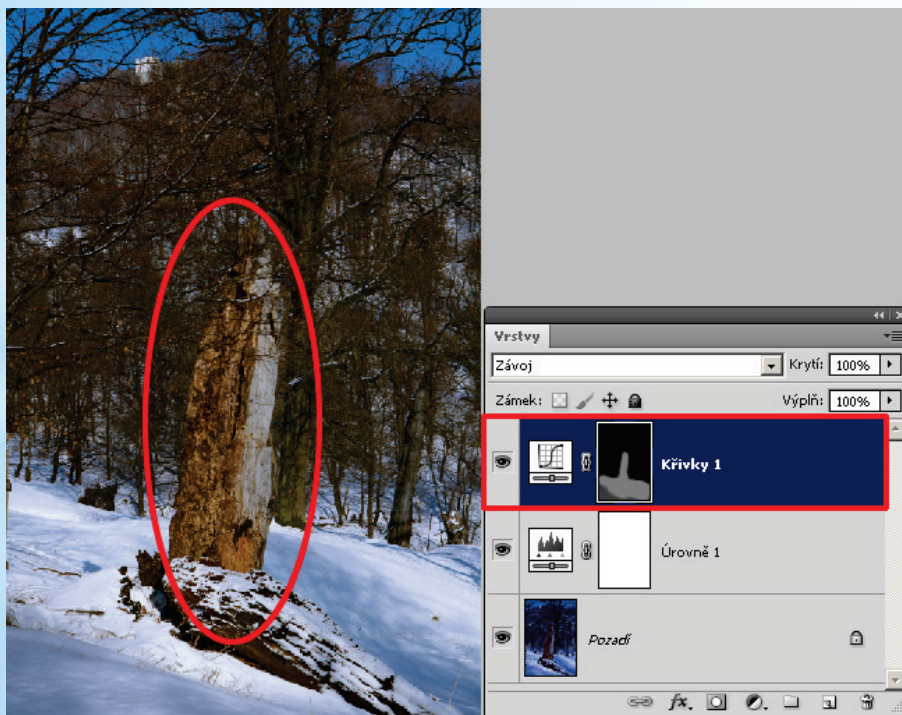


4. Pro silnější zesvětlení použijte tento postup. Namísto malování na masku vrstvy světlejší barvou, což může vytvořit nerovnoměrný efekt, načtete masku jako výběr (podržte Ctrl a klikněte na masku vrstvy). Nevšímejte si tohoto varování:



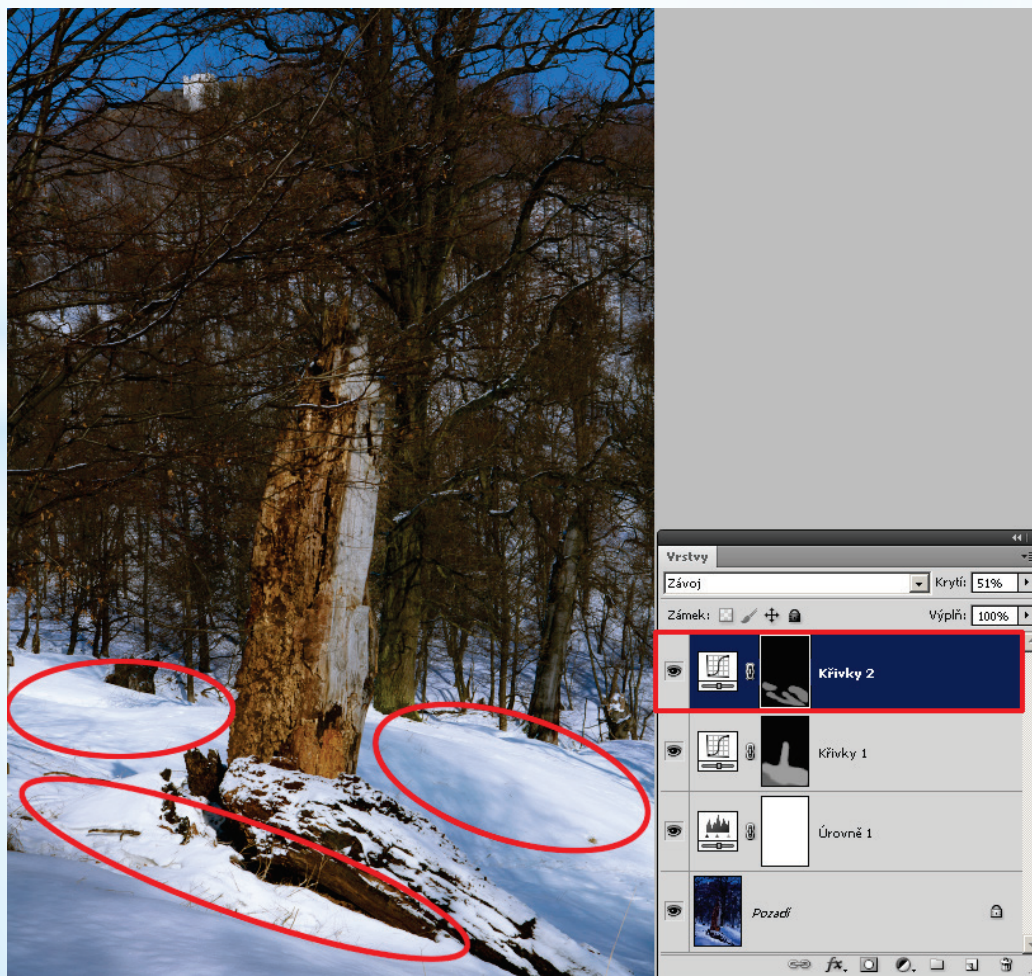
Photoshop nám tímto sdělením chce jen říci, že existuje aktivní výběr, ale Photoshop nevidí dostatečný rozdíl, aby mohl vyznačit hranici výběru. (Příčemž k zobrazení výběru v této fázi nedojde - tzv. „pochodující mravenci“ se nezobrazí).

5. Nastavte barvu popředí na světlejší šedou, cca 75% a vyplňte aktivní výběr zvolením Úpravy > Vyplnit s použitím Barvy popředí. Tento postup je možné zopakovat se světlejšími odstíny šedi, i několikrát. Vyplněním výběru šedou se vyhneme nerovnoměrnému zesvětlení obrázku.



Vyplnění aktivního výběru světlejší šedou je přesnější, než kdybyste na masku vrstvy malovali.

6. Pro zesvětlení sněhu na pozadí snímku, přidejte novou vrstvu úprav Křivky a nastavte pro ni režim prolnutí Závoj. Invertujte masku vrstvy, použijte 50% šedou a měkkým štětcem malujte ve vyznačených oblastech. Efekt zesvětlení sněhu na pozadí snímku doladíte nastavením krytí vrstvy úprav. Tato technika umožňuje stanovit do jaké míry se projeví tónové změny. Pomocí měkkého štětce můžeme vytvořit velmi jemný přechod tónů.



Zdroje obrázků:

- Obr. 1: http://commons.wikimedia.org/wiki/File:Teddy_Bear_45_flash.jpg, 15. 1. 2013
Obr. 2: archiv autora, 15. 1. 2013

Použitá literatura:

1. Eismann, Katrin: Photoshop - retuš a restaurování fotografie, Zoner Press, Brno 2008.
2. Adobe Creative Team: Adobe Photoshop CS5 - Oficiální výukový kurz, Computer Press, 2010.

Pokud není uvedeno jinak, je použitý obrazový materiál z vlastních zdrojů autora.