



evropský  
sociální  
fond v ČR



EVROPSKÁ UNIE



MINISTERSTVO ŠKOLSTVÍ,  
MLÁDEŽE A TĚLOVÝCHOVY



OP Vzdělávání  
pro konkurenceschopnost



OSTRAVA

INVESTICE DO ROZVOJE VZDĚLÁVÁNÍ

## Výukový materiál v rámci projektu OPVK 1.5 Peníze středním školám

Číslo projektu: CZ.1.07/1.5.00/34.0883  
 Název projektu: Rozvoj vzdělanosti  
 Číslo šablony: III/2  
 Datum vytvoření: 15. 1. 2013  
 Autor: MgA. Jiří Žižka  
 Určeno pro předmět: Odborný výcvik  
 Tematická oblast: Zařízení pro úpravu a zpracování obrazu  
 v oblasti digitální fotografie, 2. roč.

Obor vzdělání: Fotograf (34-56-L/01), 2. ročník

Název výukového materiálu: Adobe Photoshop: lekce č. 30

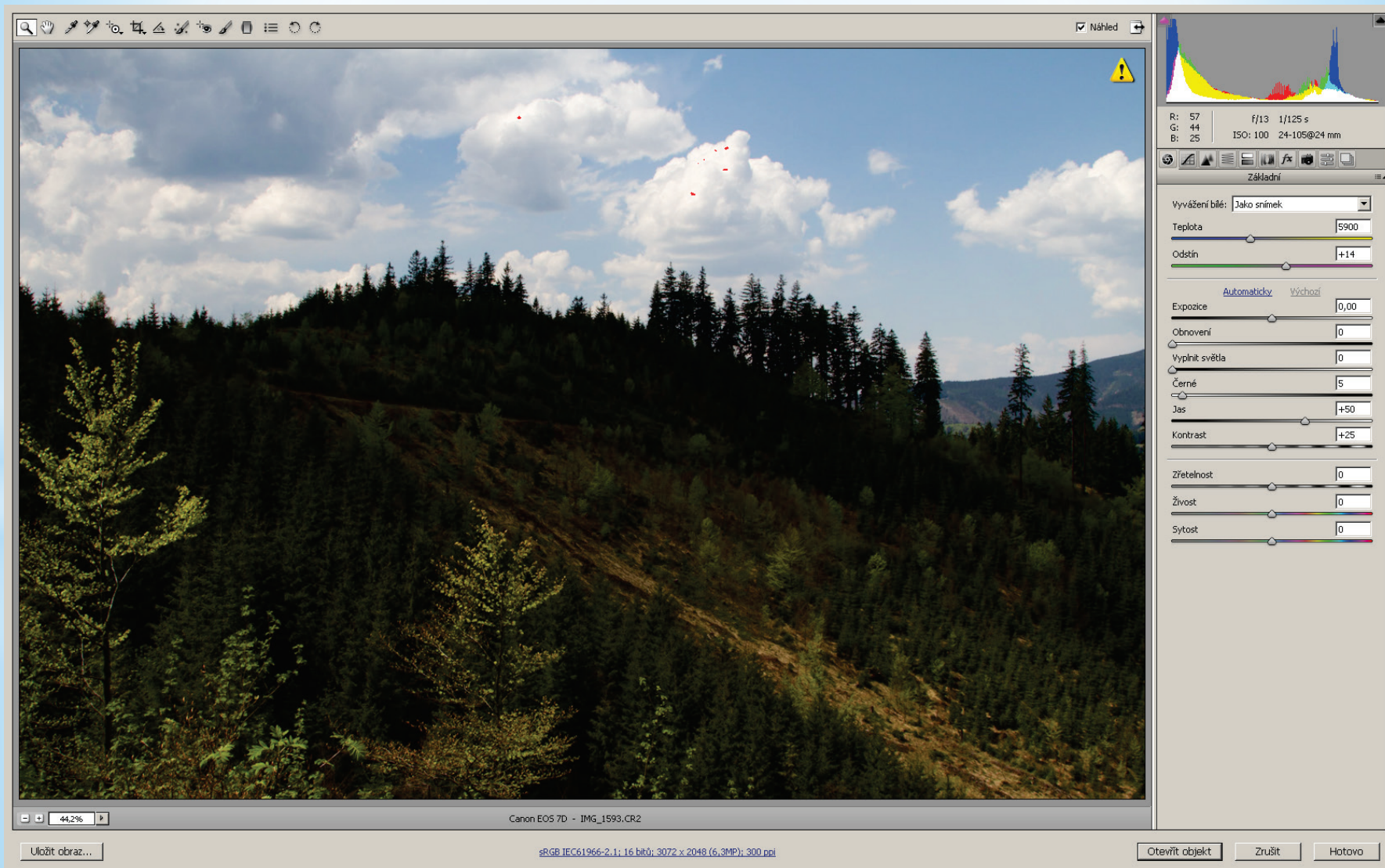
Popis využití: Výukový materiál o úpravách a zpracování digitální fotografie s využitím programu Adobe Photoshop.

Čas: 60 minut

# Zvětšení tónového rozsahu snímku

- ❑ Následující postup nám ukáže jakým způsobem lze zkombinovat dvě expoziční varianty téhož snímku do jedné optimálně vyvážené fotografie pomocí programu Camera Raw.
- ❑ Formát Raw nabízí obecně flexibilní zpracování a nejvyšší kvalitu snímku.
- ❑ Pro zkombinování dvou verzí téhož snímku ve formátu RAW je vhodné využít inteligentní (automatické) objekty, které zachází se souborem RAW jako s vrstvou Photoshopu.
- ❑ Inteligentní (automatické) objekty nám umožňují provádět jemné korekce, a to i v průběhu procesu zpracování.

# Camera Raw

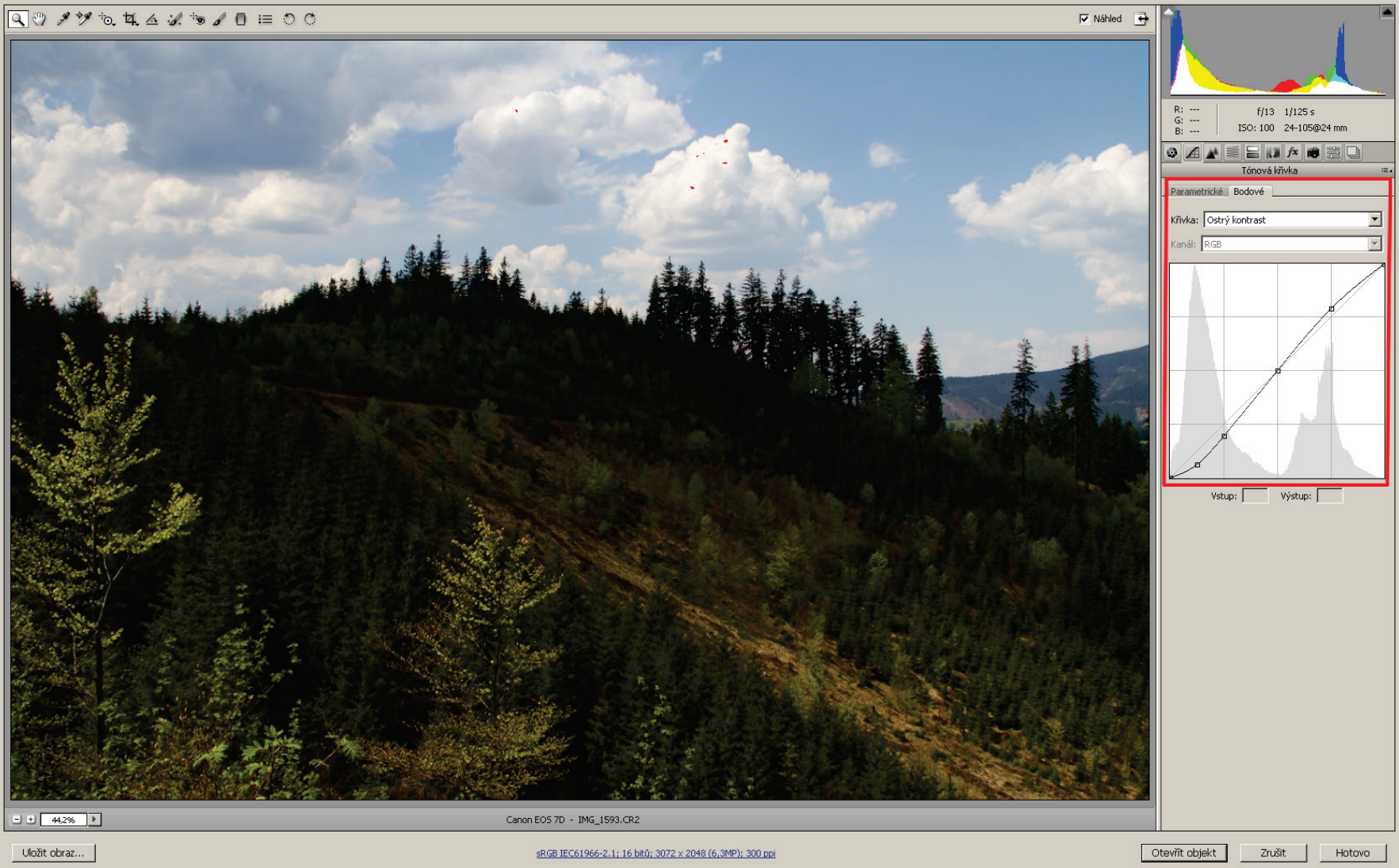


Tuto fotografii bude zapotřebí zpracovat zvlášť pro světla a stíny.

Obr. 1

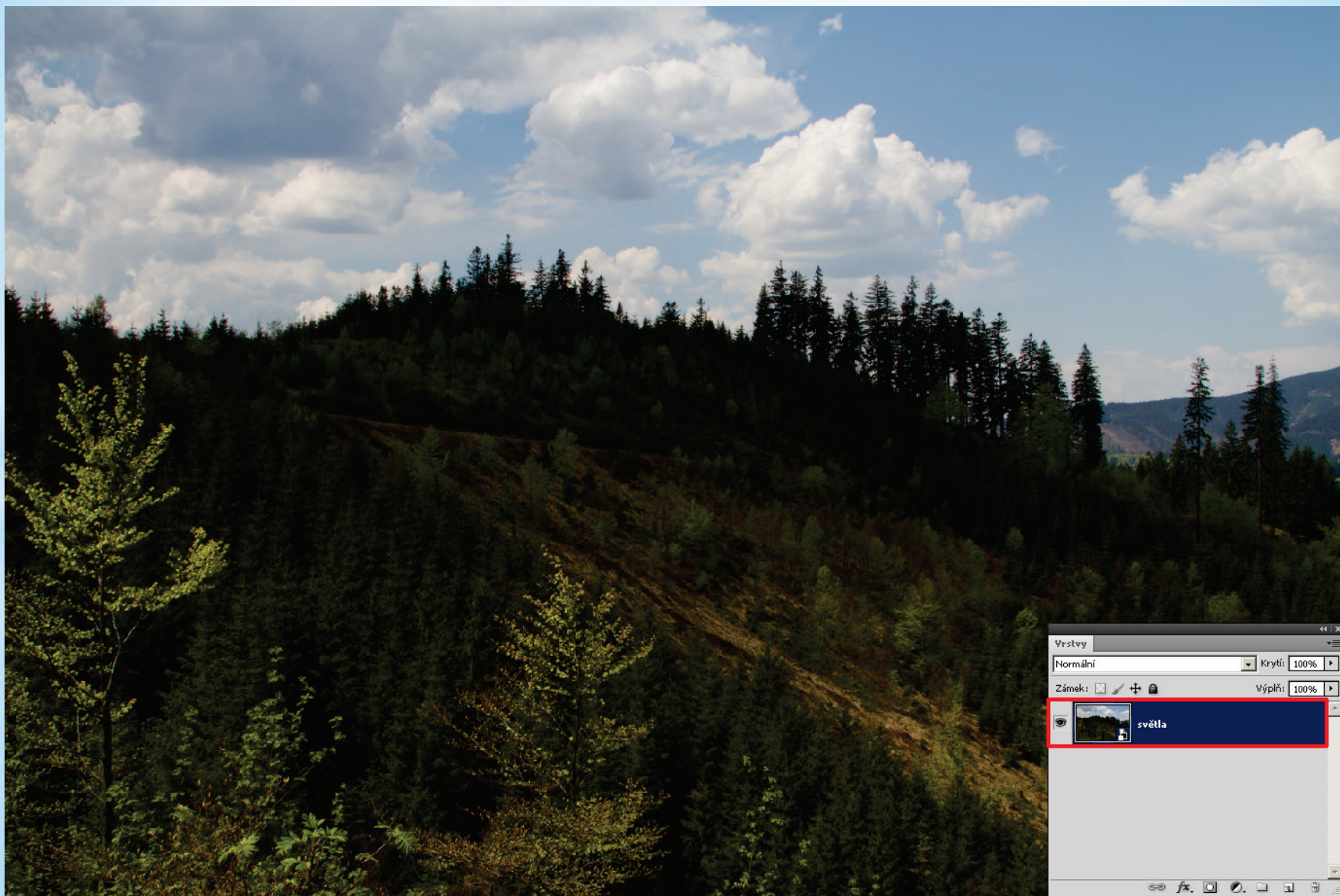
## Postup:

1. Otevřete snímek ve formátu RAW v programu Camera Raw.
2. Upravte snímek s důrazem na jeho světlou část. Na záložce Křivka vyberte přednastavení Ostrý kontrast, aby vynikly proporce mraků na obloze.

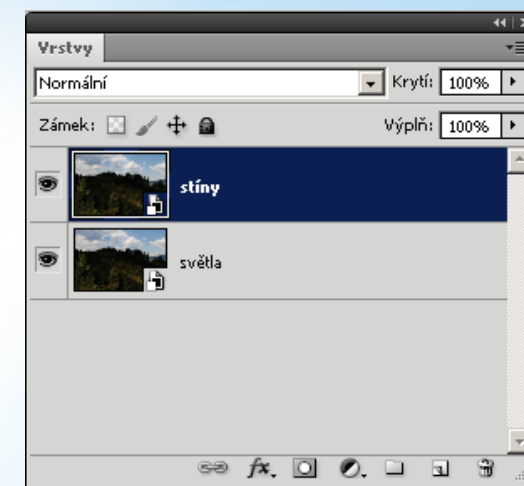
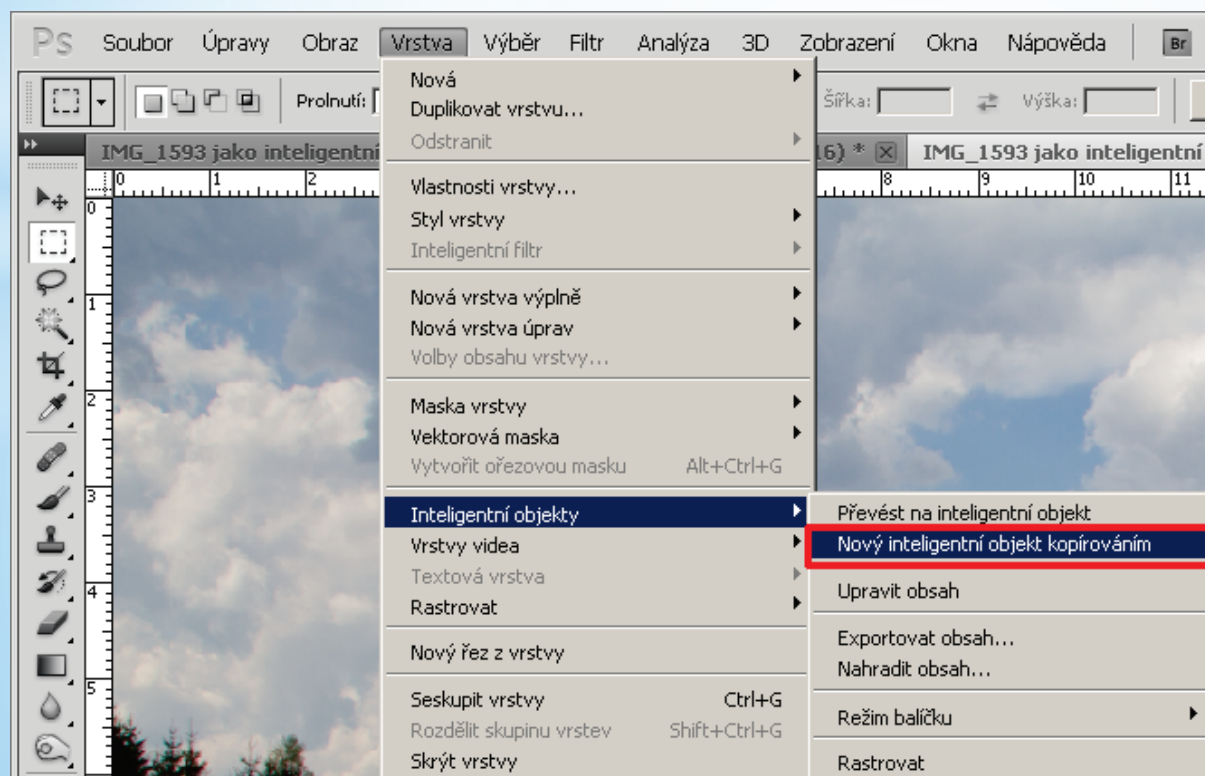


The screenshot displays the Adobe Camera Raw interface. The main window shows a landscape photograph of a forested hillside under a blue sky with white clouds. The histogram in the top right corner shows the distribution of tones. The 'Curves' panel on the right is highlighted with a red border, showing the 'Parametrické' (Parametric) tab selected. The 'Křivka' (Curve) dropdown is set to 'Ostrý kontrast' (Sharp Contrast), and the 'Kanál' (Channel) is set to 'RGB'. The curve graph shows a diagonal line with four control points, indicating the sharp contrast adjustment. The status bar at the bottom indicates the file is 'Canon EOS 7D - IMG\_1593.CR2' and provides technical details: 'sRGB IEC61966-2.1; 16 bitů; 3072 x 2048 (6,3MP); 300 ppi'. The bottom right corner contains buttons for 'Otevřít objekt' (Open Object), 'Zrušit' (Cancel), and 'Hotovo' (Done).

3. Klikněte na tlačítko Otevřít objekt. Vrstvu označte názvem „světla“.



4. Nyní zvolte Vrstva > Inteligentní objekty > Nový inteligentní objekt kopírováním. Nově vzniklou druhou vrstvu označte jako „stíny“. Dvojitě klikněte na ikonu vrstvy stíny a znovu otevřete dialogové okno Camera Raw. Proved'te úpravy s důrazem na stinné partie snímku. Na záložce Křivka vyberte předvolbu Lineární. Táhněte černým bodem nahoru, abyste projasnili stíny. V této fázi dojde ke zploštění světlých oblastí. V dialogovém okně Camera Raw klikněte na OK. Soubor bude zpracován do podoby, kterou vidíte na ukázce.





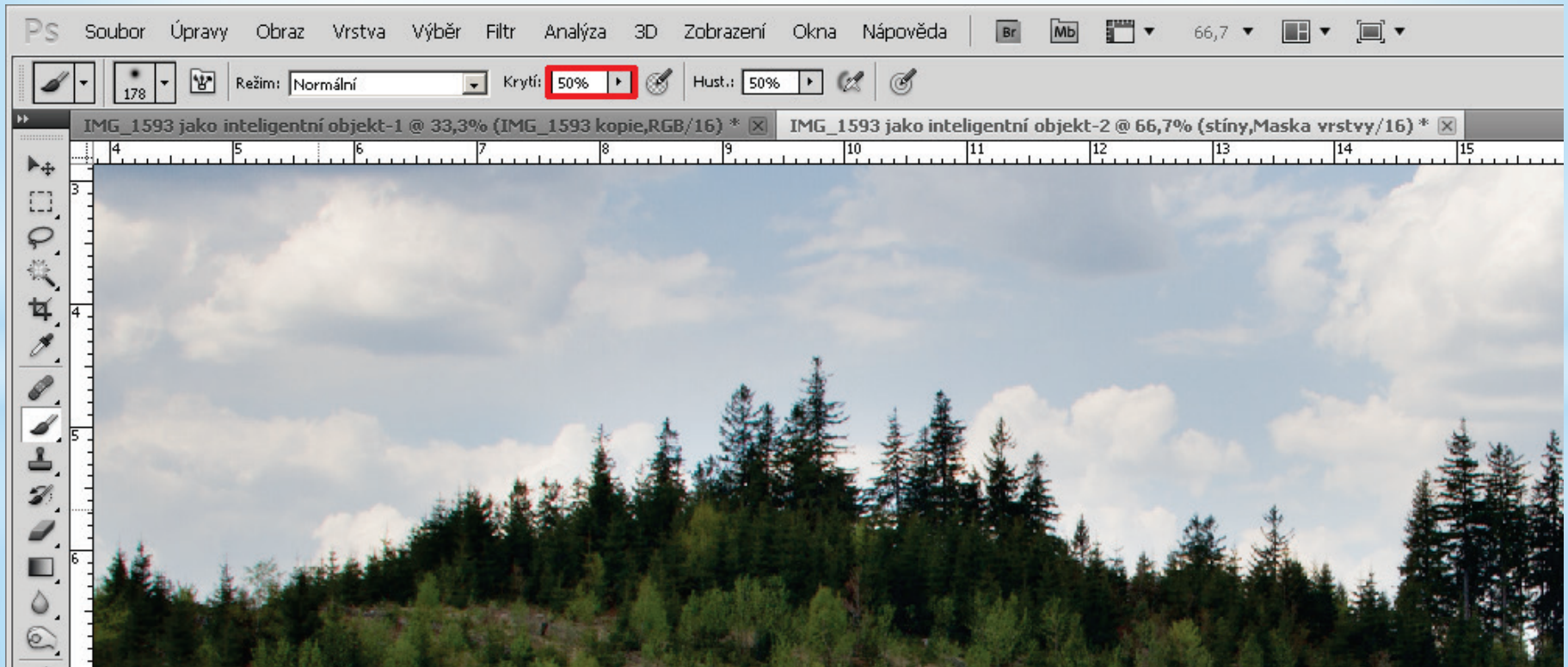
**POZOR:** Inteligentní objekt, který by vznikl pouhým zkopírováním resp. duplikováním vrstvy, by nám nedovolil znovu zpracovávat každou vrstvu samostatně!

5. Následuje zkombinování obou verzí souboru pomocí masky vrstvy. Přidejte masku k vrstvě s označením stíny. Vyberte velký měkký štětec příp. použijte nástroj Přejít a jako barvu popředí nastavte černou. Malujte přes nežádoucí přepálenou bílou oblohu, čímž odhalíte požadované oblasti pod vrstvou.





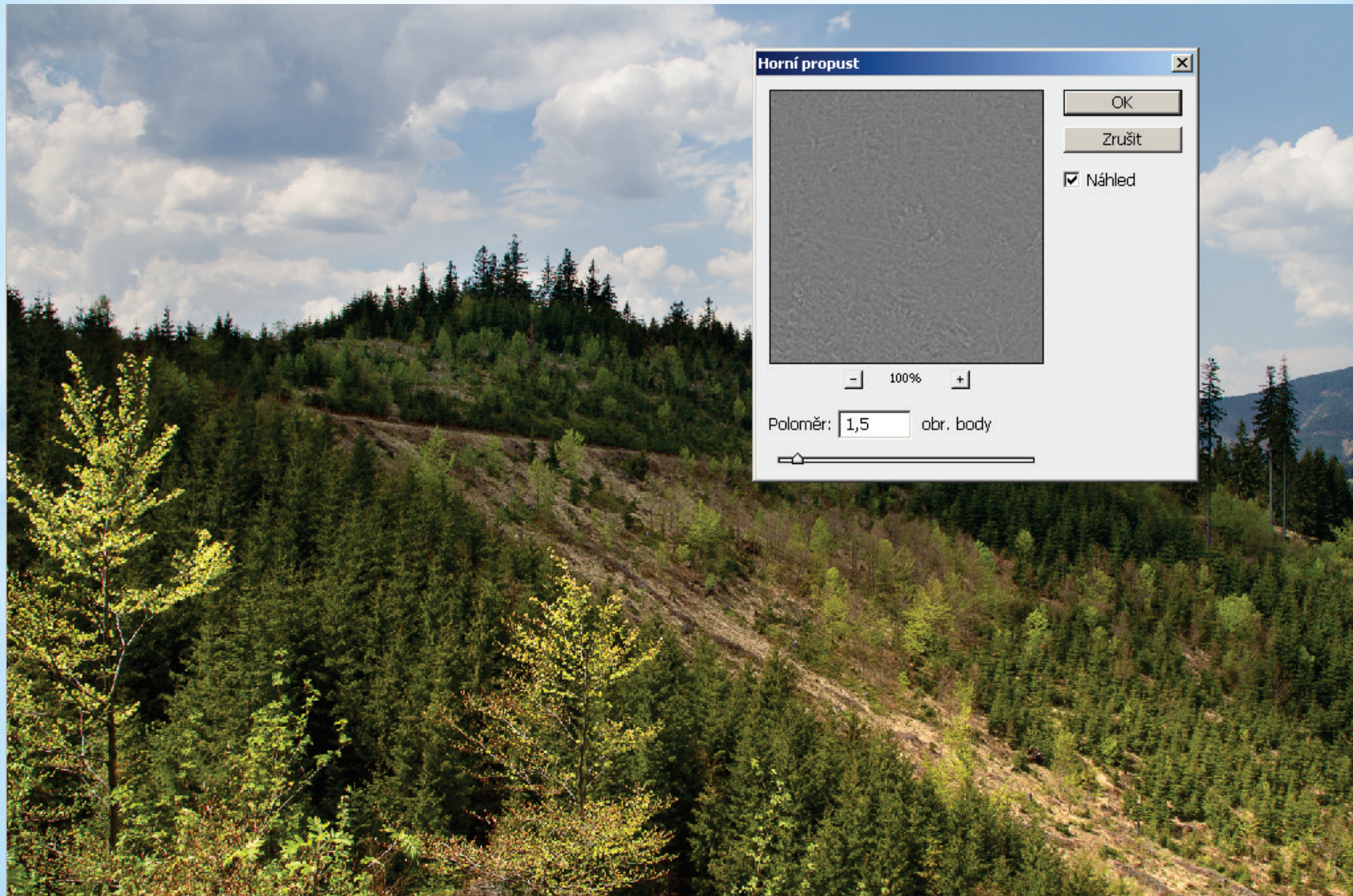
6. Na rozhraní oblohy a vrcholů stromů malujte menším štětcem s 50% tvrdostí. Pro odhalení spodní vrstvy („světla“) používejte černou, pro zviditelnění vrstvy „stíny“ bílou. Chcete-li se rychle přepínat mezi černou a bílou používejte klávesu X.



7. Posledním krokem je zостření. Pro digitální snímky je vhodné používat velmi snadný a efektivní filtr Horní propust. Slučte všechny viditelné vrstvy do jedné nové vrstvy příkazem **Ctrl+Alt+Shift+E** a změňte u ní režim prolnutí na Překrýt. Zvolte Filtr > Jiné > Horní propust a použijte nastavení, při kterém se začnou objevovat details. Změny sledujeme na vlastním snímku, nikoliv v dialogovém okně filtru Horní propust.



# Horní propust



**Zdroje obrázků:**

Obr. 1: archiv autora, 15. 1. 2013

**Použitá literatura:**

1. Eismann, Katrin: Photoshop - retuš a restaurování fotografie, Zoner Press, Brno 2008.
2. Adobe Creative Team: Adobe Photoshop CS5 - Oficiální výukový kurz, Computer Press, 2010.

**Pokud není uvedeno jinak, je použitý materiál z vlastních zdrojů autora.**