



INVESTICE DO ROZVOJE VZDĚLÁVÁNÍ

Výukový materiál v rámci projektu OPVK 1.5 Peníze středním školám

Číslo projektu:	CZ.1.07/1.5.00/34.0883
Název projektu:	Rozvoj vzdělanosti
Číslo šablony:	III/2
Datum vytvoření:	29. 1. 2013
Autor:	MgA. Jiří Žižka
Určeno pro předmět:	Odborný výcvik
Tematická oblast:	Zařízení pro úpravu a zpracování obrazu v oblasti digitální fotografie, 2. roč.
Obor vzdělání:	Fotograf (34-56-L/01), 2. ročník
Název výukového materiálu:	Adobe Photoshop: lekce č. 36
Popis využití:	Výukový materiál o úpravách a zpracování digitální fotografie s využitím programu Adobe Photoshop.
Čas:	60 minut

Vyvážení barev

Vyvážení barev pracuje stejně jako Variace na principu přidávání a odebrání doplňkových barev.



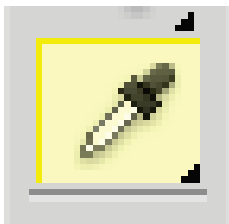
Na obrázku je patrný intenzivní modrý nádech způsobený chybným nastavením vyvážení bílé ve fotoaparátu.



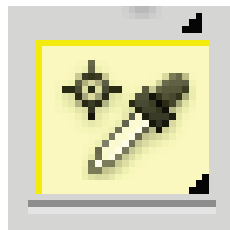
Při práci se nejdříve soustředíme na to nejpodstatnější - pleťové tóny - a dále pokračujeme s detaily.

Cvičení:

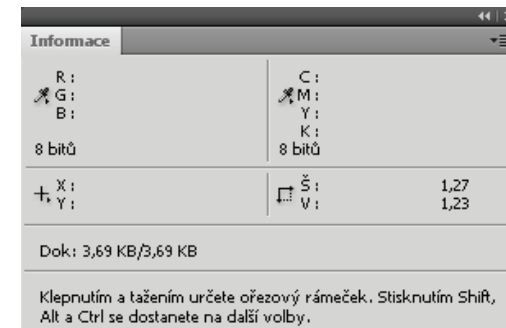
1. Nejdříve provedeme kontrolu obrázku pomocí nástroje **Kapátko** a **palety Informace**. K umístění vzorkovacích bodů na pleťové tóny a na neutrální bod obrázku použijeme **Nástroj pro vzorkování barev**.



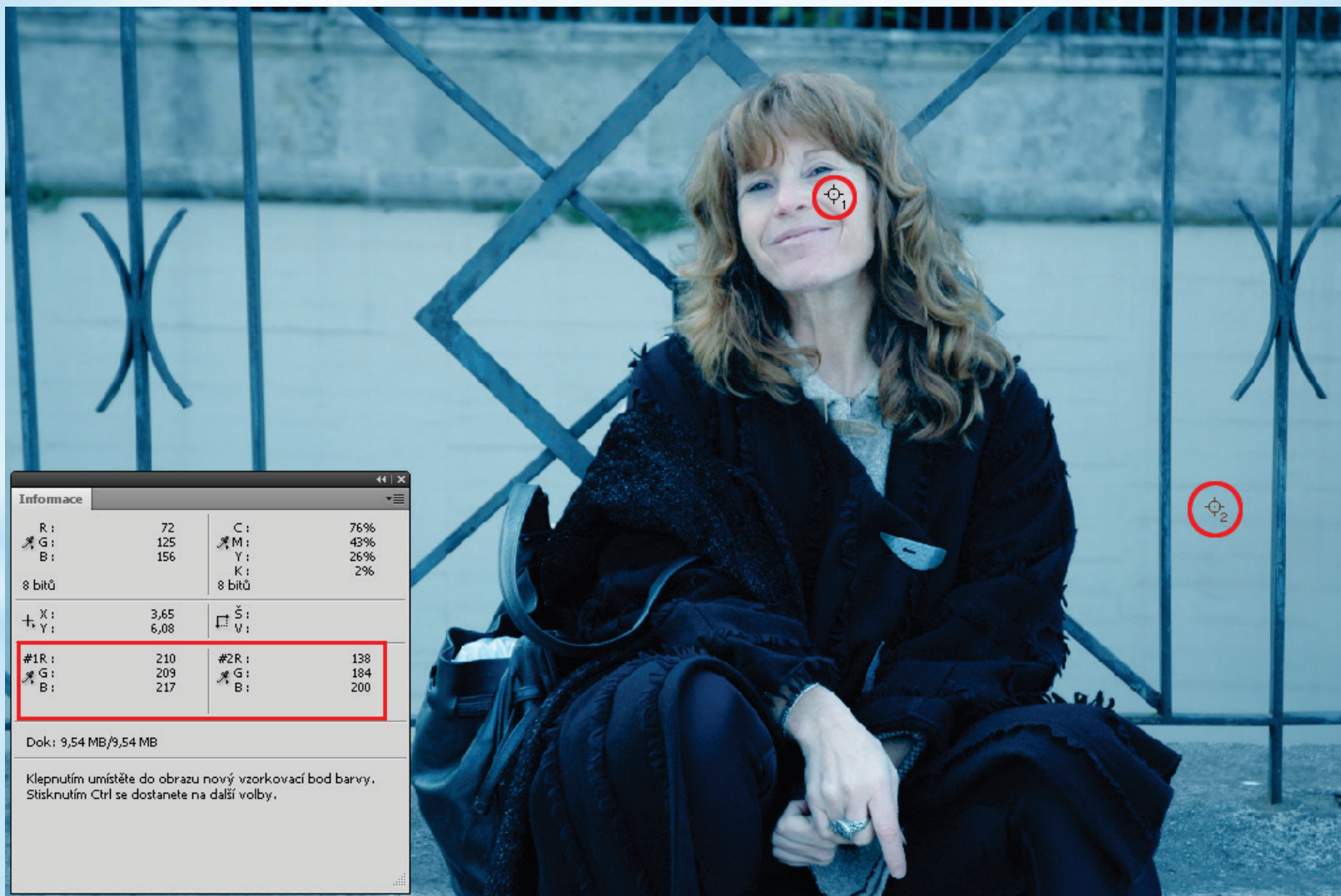
Kapátko



Nástroj pro vzorkování barev



Paleta Informace

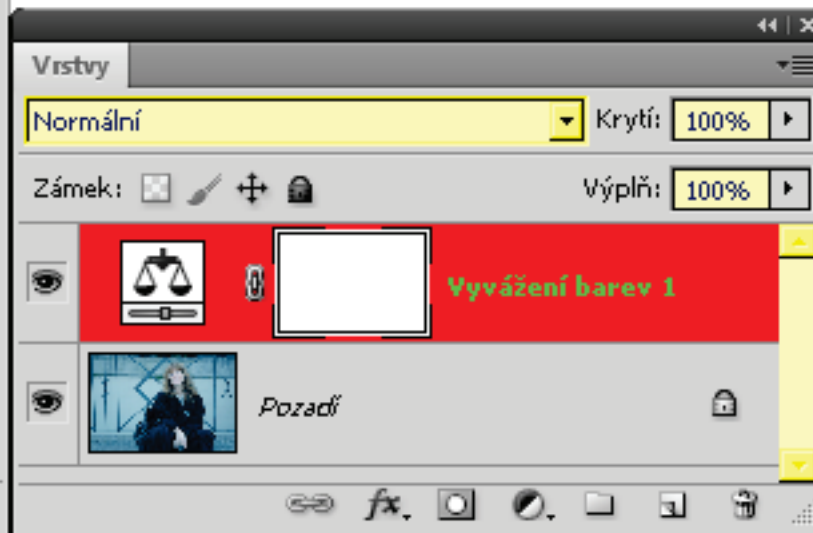


Všimněte si, že zejména šedá zed' na pozadí, která by měla být neutrální, má silný modrý nádech.

2. Přidejte vrstvu úprav Vyvážení barev. Ve výchozím nastavení jsou zvoleny střední tóny a je zaškrtnuto Zachovat světlost (tyto dvě volby jsou vhodné pro proces korekce barvy). Uberte modrou tím, že posunete jezdce Žlutá - Modrá doleva.



Vrstva úprav Vyvážení barev



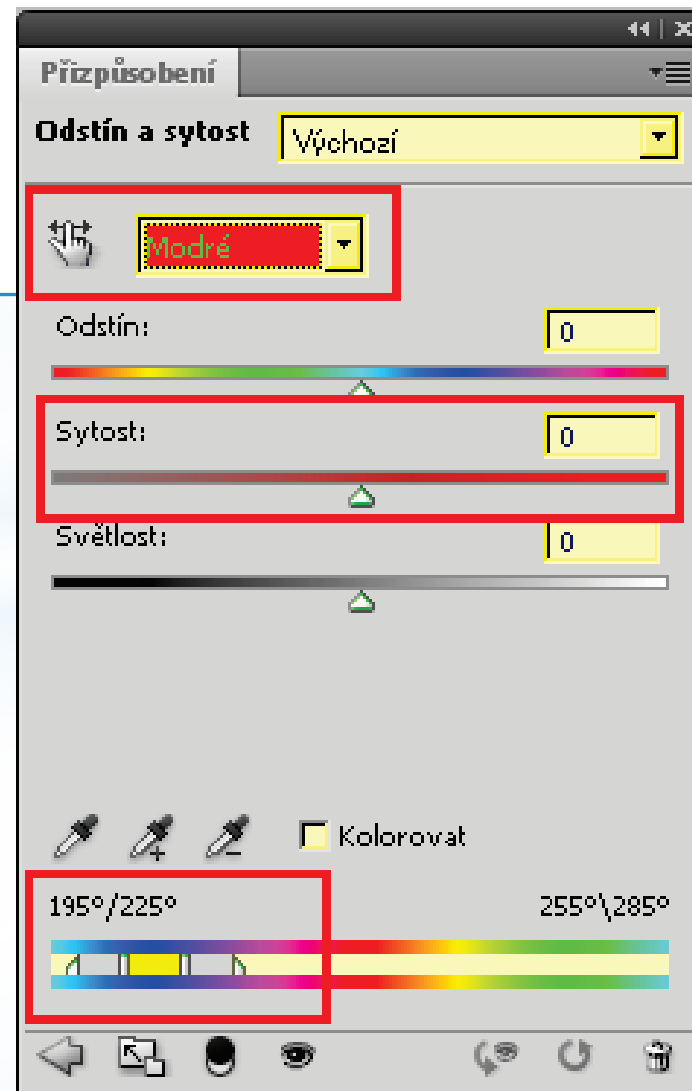
Abychom odstranili chyby v barevném zobrazení, musíme často pracovat s podobnými barvami barevného nádechu. Červený a purpurový nádech mohou vypadat velmi podobně, stejně jako modrý a azurový nebo zelený a žlutý.



U tohoto snímku přidání žluté redukovalo modrou a přidání červené odstranilo jemné stopy azurové.

3. Pokud Vrstva úprav Vyvážení barev odstraní barevný nádech pouze z pleťových tónů, ale neutrální pozadí snímku si ponechá modré zbarvení, lze aplikovat následující postup:

- Přidejte vrstvu úprav Odstín a sytost.
- Z rozbalovací nabídky Upravit vyberte Modré.
- Kurzorem ve tvaru kapátka klikněte na neutrální pozadí snímku .



Barvu, kterou jste vybrali vyznačují ukazatele rozsahu barev v dolní části dialogového okna. Když podržíte Shift a přejetete kurzorem přes podobné barvy na neutrálním pozadí snímku , vybraný rozsah se zvětší.

Posuňte jezdcem S-sytost úplně doleva a nádech na pozadí snímku zmizí. Hodnoty na paletě Informace ukazují, že zeď je nyní neutrální.

The image displays two panels from a software application. The left panel, titled "Informace", shows color data for a selected area. The right panel, titled "Přizpůsobení", shows adjustment sliders for color and saturation.

Informace Panel:

R :	C :
G :	M :
B :	Y :
8 bitů	8 bitů
X :	Š :
Y :	V :
#1R :	187 / 185
G :	191 / 185
B :	180 / 185

Dok: 9,54 MB/9,54 MB

Klepnutím umístíte do obrazu nový vzorkovací bod barvy. Stisknutím Ctrl se dostanete na další volby.

Přizpůsobení Panel:

Odstín a sytost: Vlastní

Azurové 2

Odstín: 0

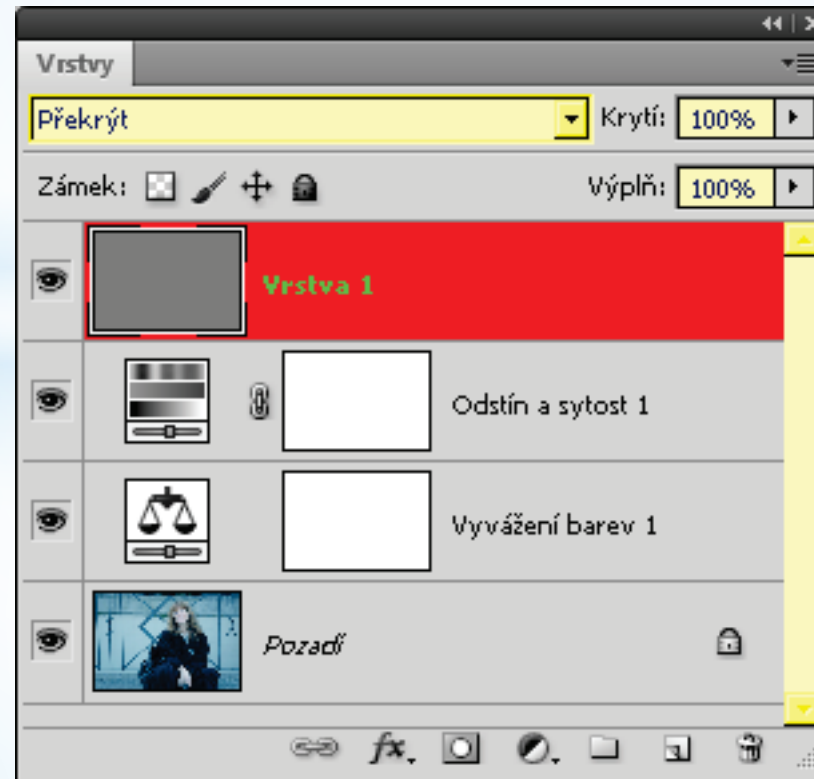
Sytost: -100

Světlost: 0

Kolorovat

34°/64° 255°\285°

4. Na závěr se ještě můžeme pokusit prosvětlit stíny. Zvolte Vrstva > Nová > Vrstva, z nabídky Režim vyberte Překrýt a zaškrtněte Vyplnit neutrální barvou pro Překrýt (50% šedé). Použijte měkký bílý štětec s 20% krytím a malujte přes stinné partie, abyste je zesvětlili. Pokud je efekt příliš silný snižte krytí vrstvy.





Výsledný snímek bez modrého nádechu s barevně neutrálním pozadím.

Zdroje obrázků:

Obr. 1: http://commons.wikimedia.org/wiki/File:Fran%C3%A7oise_Renaud.jpg, 29. 1. 2013

Použitá literatura:

1. Eismann, Katrin: Photoshop - retuš a restaurování fotografie, Zoner Press, Brno 2008.
2. Adobe Creative Team: Adobe Photoshop CS5 - Oficiální výukový kurz, Computer Press, 2010.

Pokud není uvedeno jinak, je použitý obrazový materiál z vlastních zdrojů autora.