



INVESTICE DO ROZVOJE VZDĚLÁVÁNÍ

Výukový materiál v rámci projektu OPVK 1.5 Peníze středním školám

Číslo projektu:	CZ.1.07/1.5.00/34.0883
Název projektu:	Rozvoj vzdělanosti
Číslo šablony:	III/2
Datum vytvoření:	1. 3. 2013
Autor:	MgA. Jiří Žižka
Určeno pro předmět:	Odborný výcvik
Tematická oblast:	Zpracování obrazu , 2. roč.
Obor vzdělání:	Fotograf (34-56-L/01), 2. ročník
Název výukového materiálu:	Adobe Photoshop: lekce č. 49
Popis využití:	Výukový materiál o úpravách a zpracování digitální fotografie s využitím programu Adobe Photoshop.
Čas:	60 minut

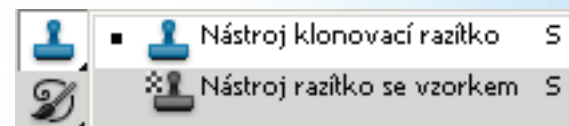
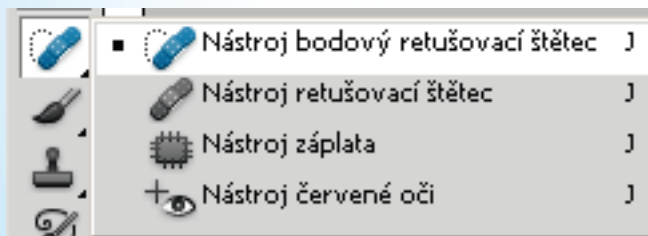
Efektivní odstraňování prachu na velkých plochách

Tato technika umožňuje rychle zakrýt a vyretušovat prach na rozsáhlejších a méně významných plochách, jako jsou např. obloha nebo pozadí snímku.

Základní postup spočívá v těchto krocích:

- duplikování rušivého místa a jeho posunutí o 2 až 3 pixely
- aplikování režimu prolnutí Zesvětlit (pro odstranění tmavých teček)
- aplikování režimu prolnutí Ztmavit (pro odstranění světlých teček)

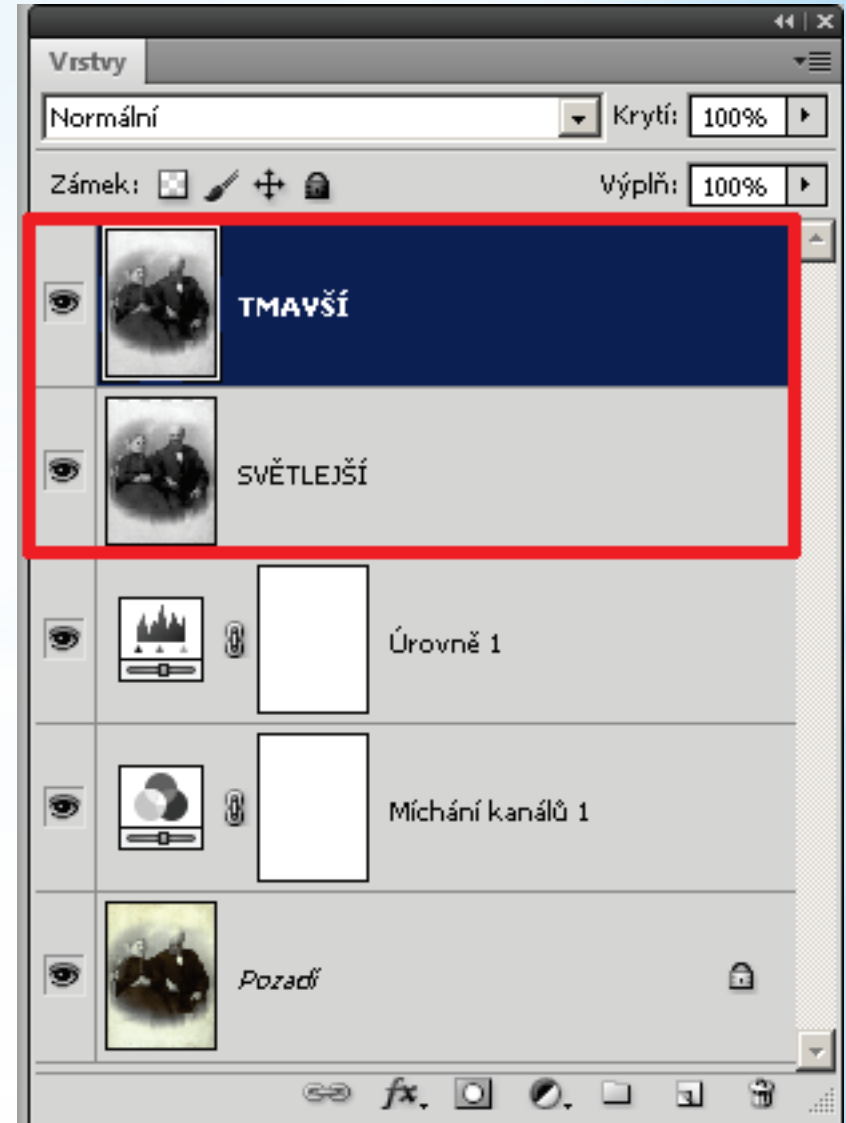
Zásadně neodstraňujte prachové částice na rozsáhlejších plochách
Klonovacím razítkem nebo Bodovým retušovacím štětcem.
Je to značně neefektivní.



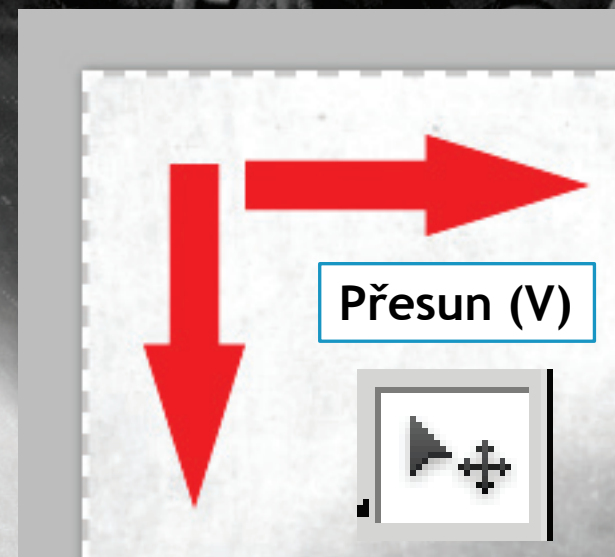
Cvičení:



1. Zduplikujte vrstvu Pozadí (Ctrl+J) případně vytvořte novou sloučenou vrstvu (Ctrl+Alt+Shift+E).
2. Nově vytvořenou (vrchní) vrstvu pojmenujte *tmavší* a spodní přejmenujte na *světlejší*.



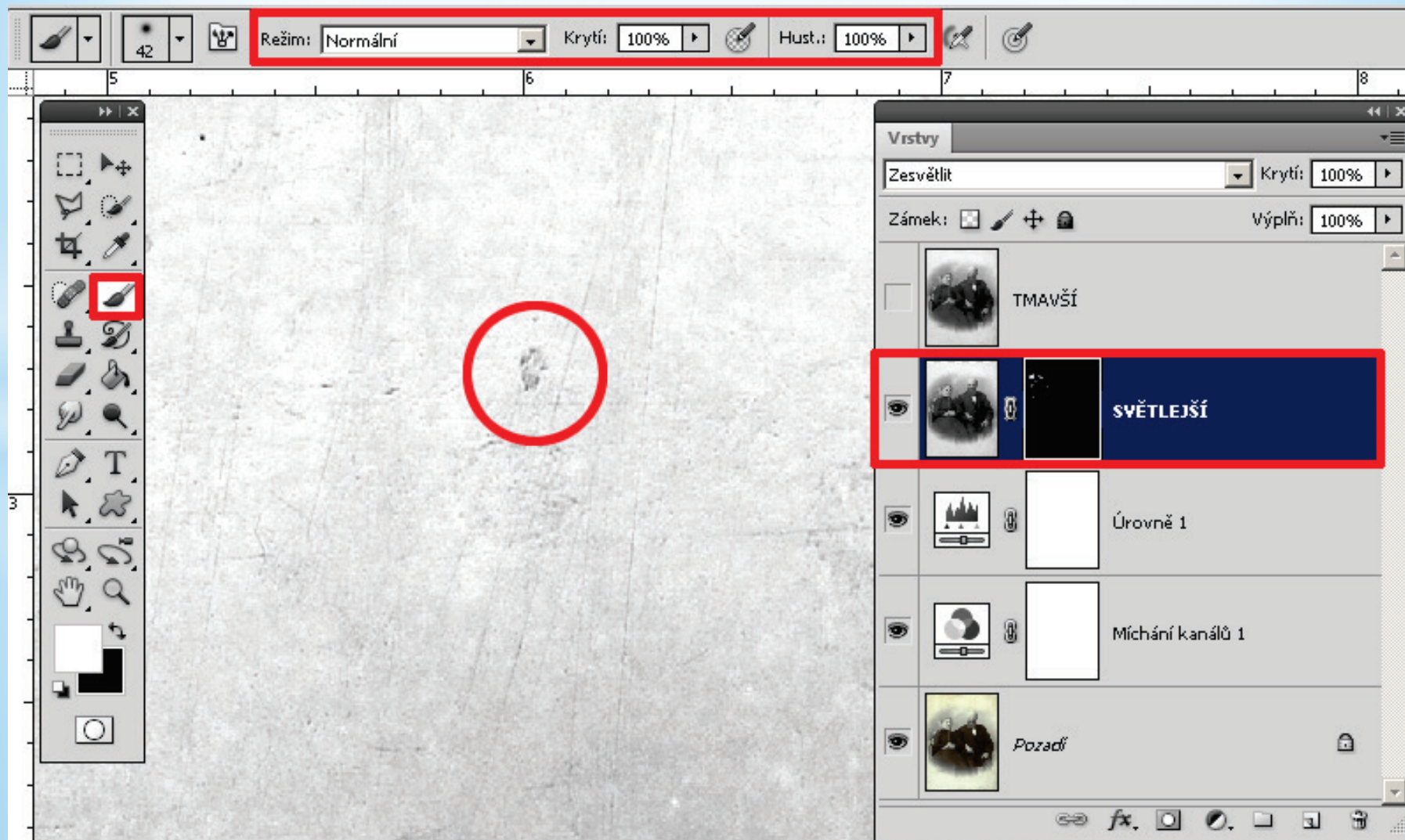
3. Skryjte vrstvu *tmavší* a vyberte vrstvu *světlejší*. Aktivujte nástroj Přesun a pomocí kurzorových šipek posuňte vrstvu o dva pixely dolů (dvě klepnutí na kurzorovou šipku dolů) a o dva pixely doprava (dvě klepnutí na kurzorovou šipku doprava).



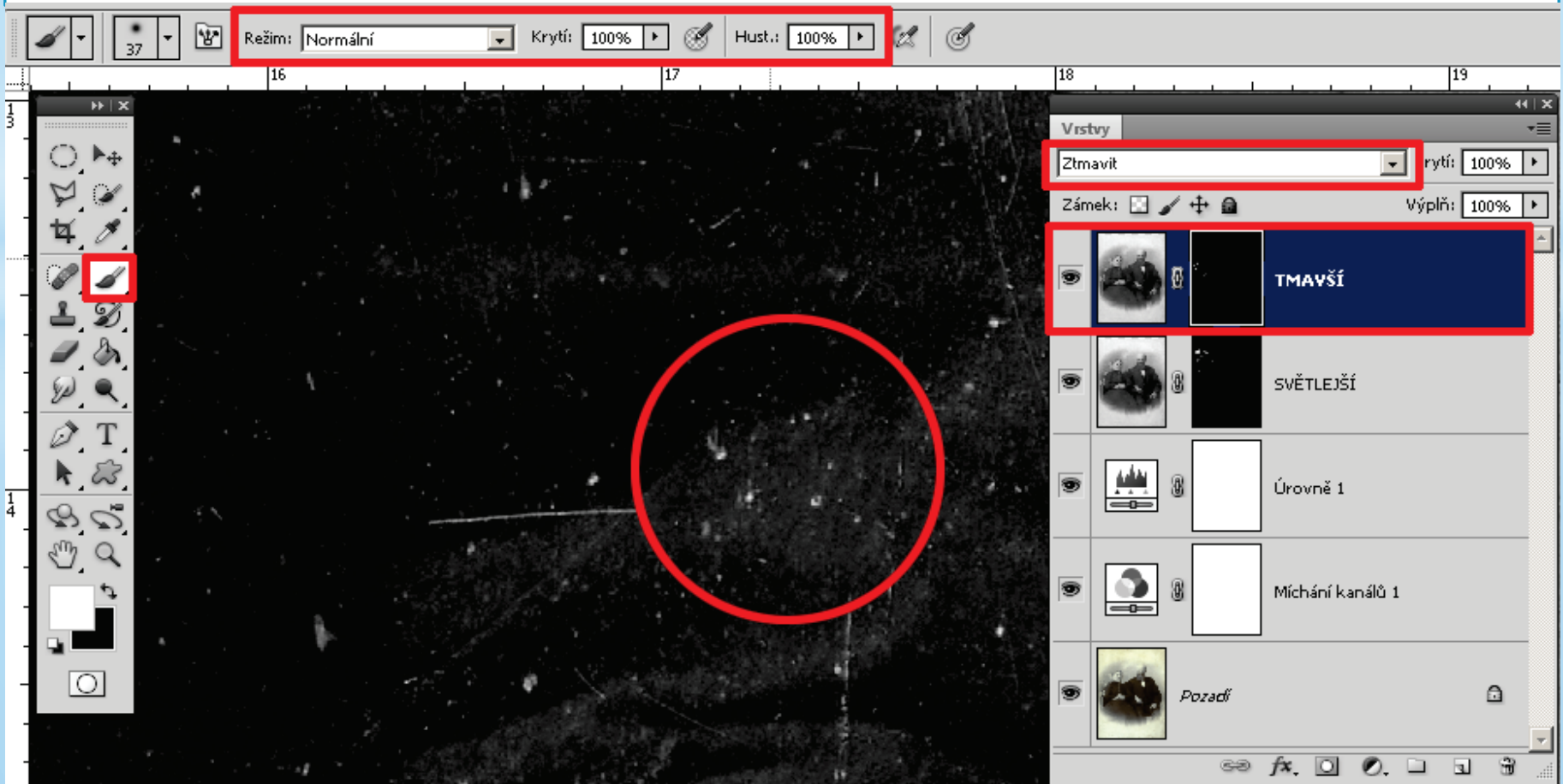
4. Změňte režim prolnutí vrstvy na Zesvětlit, který vrstvu jemně rozostří. Přidejte černou masku k vrstvě *světlejší* (podržte Alt a klikněte na ikonu Přidat masku vrstvy).



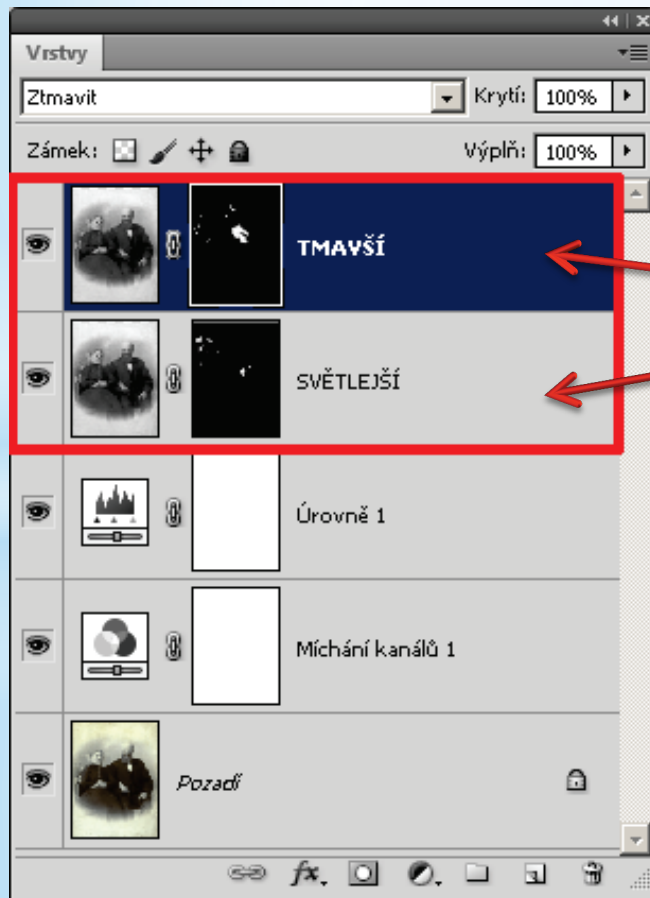
5. Malým bílým měkkým štětcem se 100% krytím ťukete na **tmavé tečky**. Malováním na masku vrstvy se odkryje zesvětlená, posunutá informace.



6. Zviditelněte vrstvu **tmavší**, Aktivujte nástroj Přesun a pomocí kurzorových šipek posuňte vrstvu o dva pixely dolů (dvě klepnutí na kurzorovou šipku dolů) a o dva pixely doprava (dvě klepnutí na kurzorovou šipku doprava). Změňte režim prolnutí vrstvy na Ztmavit, který vrstvu jemně rozostří. Přidejte černou masku k vrstvě **tmavší** (podržte Alt a klikněte na ikonu Přidat masku vrstvy). Malým bílým měkkým štětcem se 100% krytím ťukejte **na světlé tečky**.



Pokud je prach velmi jemný, použijte posun o jeden pixel a experimentujte s posunutím tmavší a světlejší vrstvy vzájemně opačným směrem.

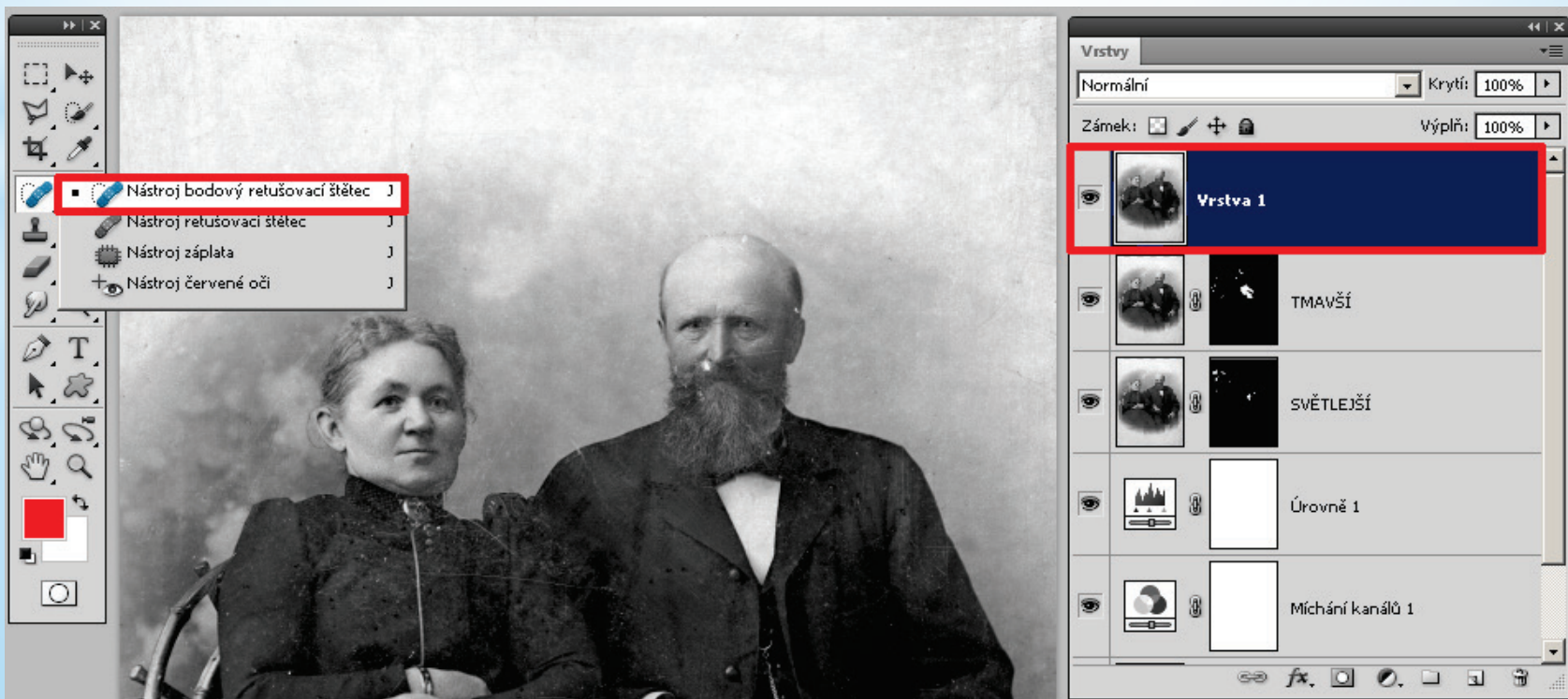


7. Vytvořte novou sloučenou vrstvu (Ctrl+Alt+Shift+E) a Bodovým retušovacím štětcem odstraňte zbylé prachové částice na fotografii.

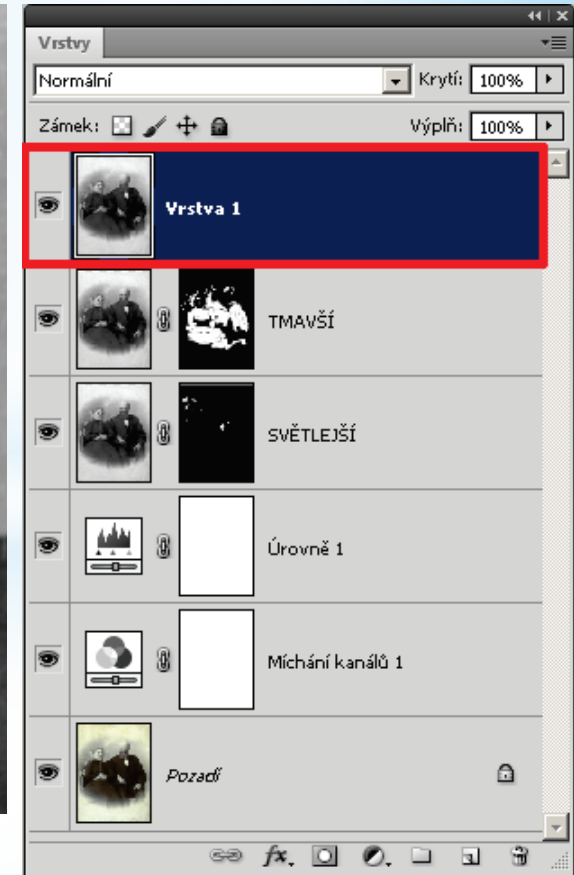
Nastavte velikost štětce tak, aby odpovídal velikosti odstraňovaných teček. Svými zásahy pak méně ovlivníte oblasti kolem kazů.

Používejte klávesové zkratky pro nastavování velikosti štětce:

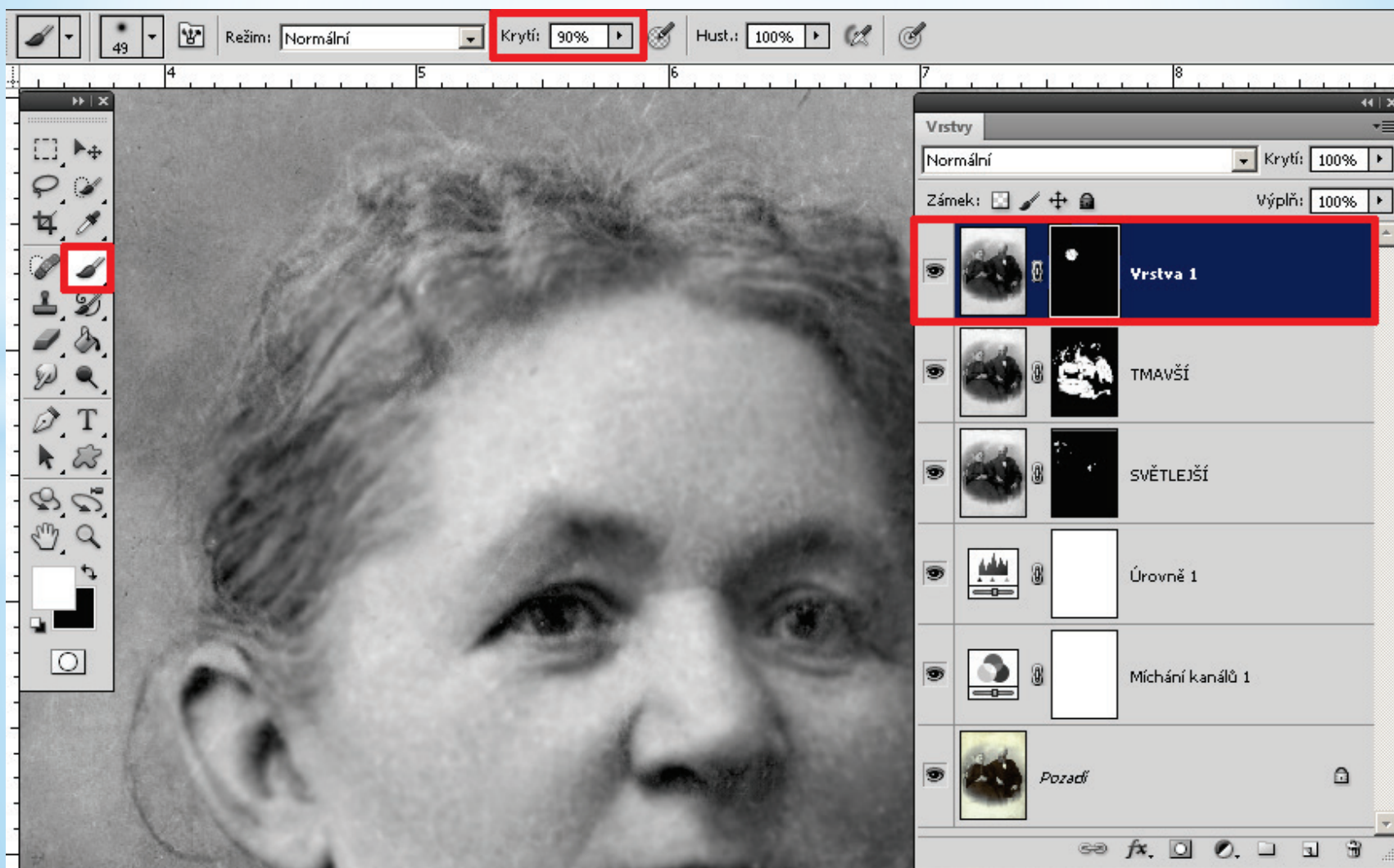
- Levá hranatá závorka [- velikost štětce zmenšuje.
- Pravá hranatá závorka] - velikost štětce zmenšuje.



8. Proveďte mírné zjemnění tváře filtrem Gaussovské rozostření s hodnotou 2, na duplikátu sloučené vrstvy.



- Podržte Alt a klikněte na ikonu Přidat masku vrstvy pro přidání černé masky k rozostřené vrstvě. Odkryjte jemnější informace malováním na masku pomocí měkkého bílého štětce s 90% krytím přes obličej ženy a s 50% krytím přes pozadí.



10. Vytvořte novou prázdnou vrstvu a použijte Klonovací razítko nastavené na Vzorkovat všechny vrstvy, abyste opravili zbývající nedokonalosti. Pokud se chcete vyhnout rozmazání určitých oblastí použijte malý tvrdý štětec.

11. Nakonec přidejte vrstvu výplně Plná barva, abyste dodali zpět původní barevný odstín. Vyberte teplou barvu a poté změňte režim prolnutí vrstvy na Barva a upravte krytí, abyste vytvořili finální snímek.

The image shows a Photoshop workspace with a layer stack on the left and a 'Vyberte plnou barvu:' (Choose a color) dialog box on the right. The layer stack includes a 'Barva' layer at the top with 75% opacity, followed by 'Výplň barvou 1' (highlighted with a red box), 'Vrstva 2', 'Vrstva 1 kopie', 'Vrstva 1', 'TMAVŠÍ', 'SVĚTLEJŠÍ', 'Úrovně 1', 'Míchání kanálů 1', and 'Pozadí'. The color picker dialog shows a color selection with the following values:

Color Model	Value
Hue (H)	46 °
Saturation (S)	60 %
Blue (B)	36 %
Red (R)	91
Green (G)	78
Blue (B)	36
Lightness (L)	34
Alpha (a)	1
Blue (b)	27
Cyan (C)	56 %
Magenta (M)	54 %
Yellow (Y)	92 %
Black (K)	43 %
Hex Code	#5b4e24

The dialog also includes a 'Pouze webové barvy' (Web-safe colors) checkbox, which is currently unchecked.

Zdroje obrázků:

Obr. 1: archiv autora 1. 3. 2013

Použitá literatura:

1. Eismann, Katrin: Photoshop - retuš a restaurování fotografie, Zoner Press, Brno 2008.
2. Adobe Creative Team: Adobe Photoshop CS5 - Oficiální výukový kurz, Computer Press, 2010.

Pokud není uvedeno jinak, je použitý obrazový materiál z vlastních zdrojů autora.