



INVESTICE DO ROZVOJE VZDĚLÁVÁNÍ

Výukový materiál v rámci projektu OPVK 1.5 Peníze středním školám

Číslo projektu:	CZ.1.07/1.5.00/34.0883
Název projektu:	Rozvoj vzdělanosti
Číslo šablony:	III/2
Datum vytvoření:	13. 3. 2013
Autor:	MgA. Jiří Žižka
Určeno pro předmět:	Odborný výcvik
Tematická oblast:	Zpracování obrazu , 2. roč.
Obor vzdělání:	Fotograf (34-56-L/01), 2. ročník
Název výukového materiálu:	Adobe Photoshop: lekce č. 54
Popis využití:	Výukový materiál o úpravách a zpracování digitální fotografie s využitím programu Adobe Photoshop.
Čas:	60 minut

Retušovací štětec

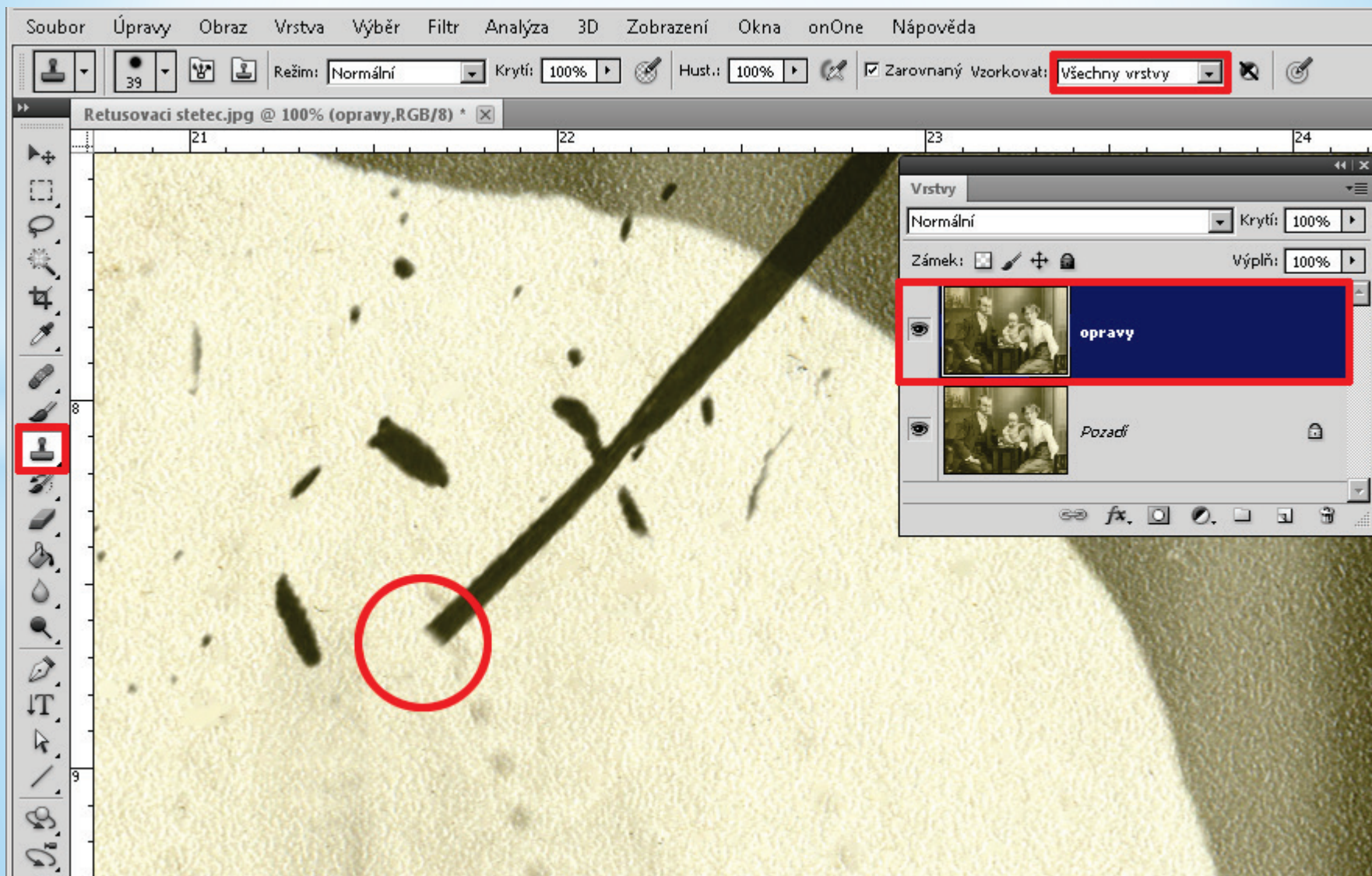
- Retušovací štětec se odlišuje od Bodového retušovacího štětce především v tom, že umožňuje ovlivnit odkud se vzorkuje, přičemž umožňuje vzorkování i z jiného otevřeného souboru.
- Nástroj retušovací štětec se používá ke korekcím nedostatků, které upraví tak, že zmizí v okolním obraze.
- Podobně jako klonovací nástroje používá se i nástroj retušovací štětec k malování navzorkovanými obrazovými body z obrazu nebo ze vzorku.
- Nástroj retušovací štětec ale také napodobuje texturu, jas, průhlednost a stínování navzorkovaných obrazových bodů podle retušovaných obrazových bodů.

Cvičení:

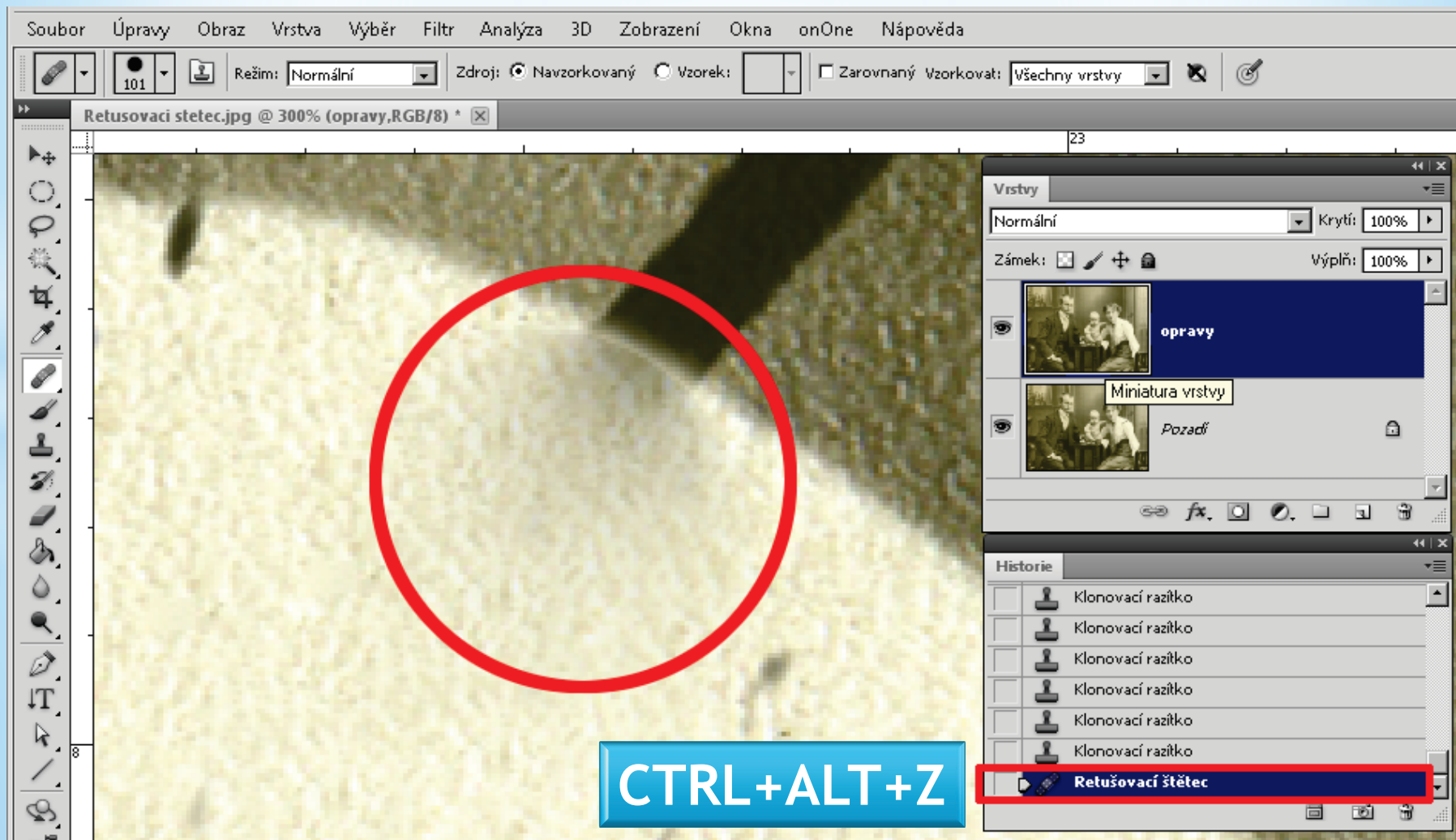
1. Vytvořte novou prázdnou vrstvu nad vrstvou pozadí a pojmenujte ji *opravy*.



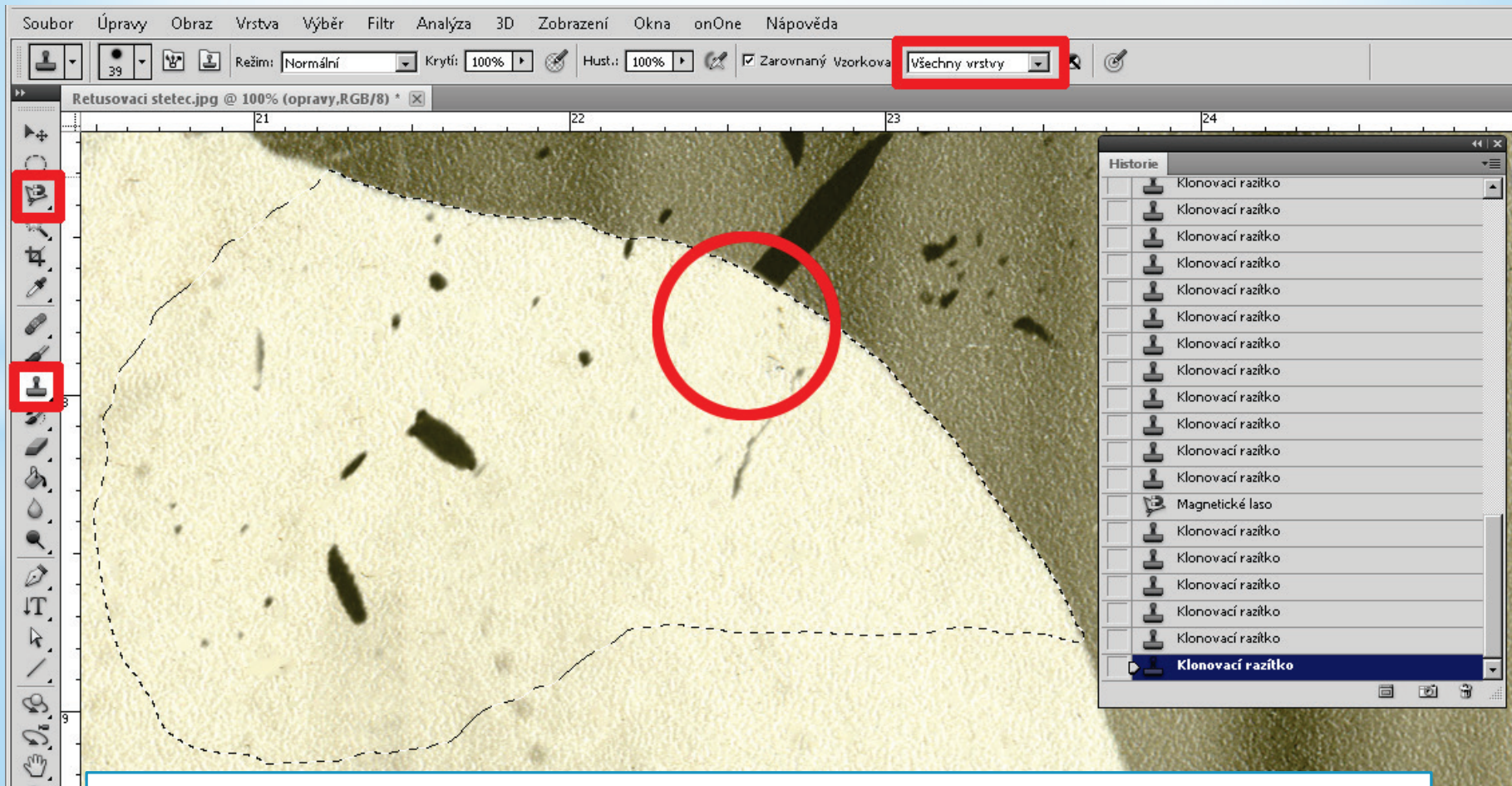
2. Vyberte nejdříve Klonovací razítko a poté Retušovací štětec a v pruhu voleb zaškrtněte Vzorkovat všechny vrstvy . Začněte na rameni a vyretušujte levou polovinu tmavého fleku.



3. Dostanete-li se do blízkosti hrany, kde se světlé šaty stýkají s tmavým pozadím, vznikne ošklivá čmouha od toho, jak se do bílých šatů vpilo pozadí. V takovém případě použijte paletu Historie a vracejte se po krocích zpět, dokud čmouha nezmizí.

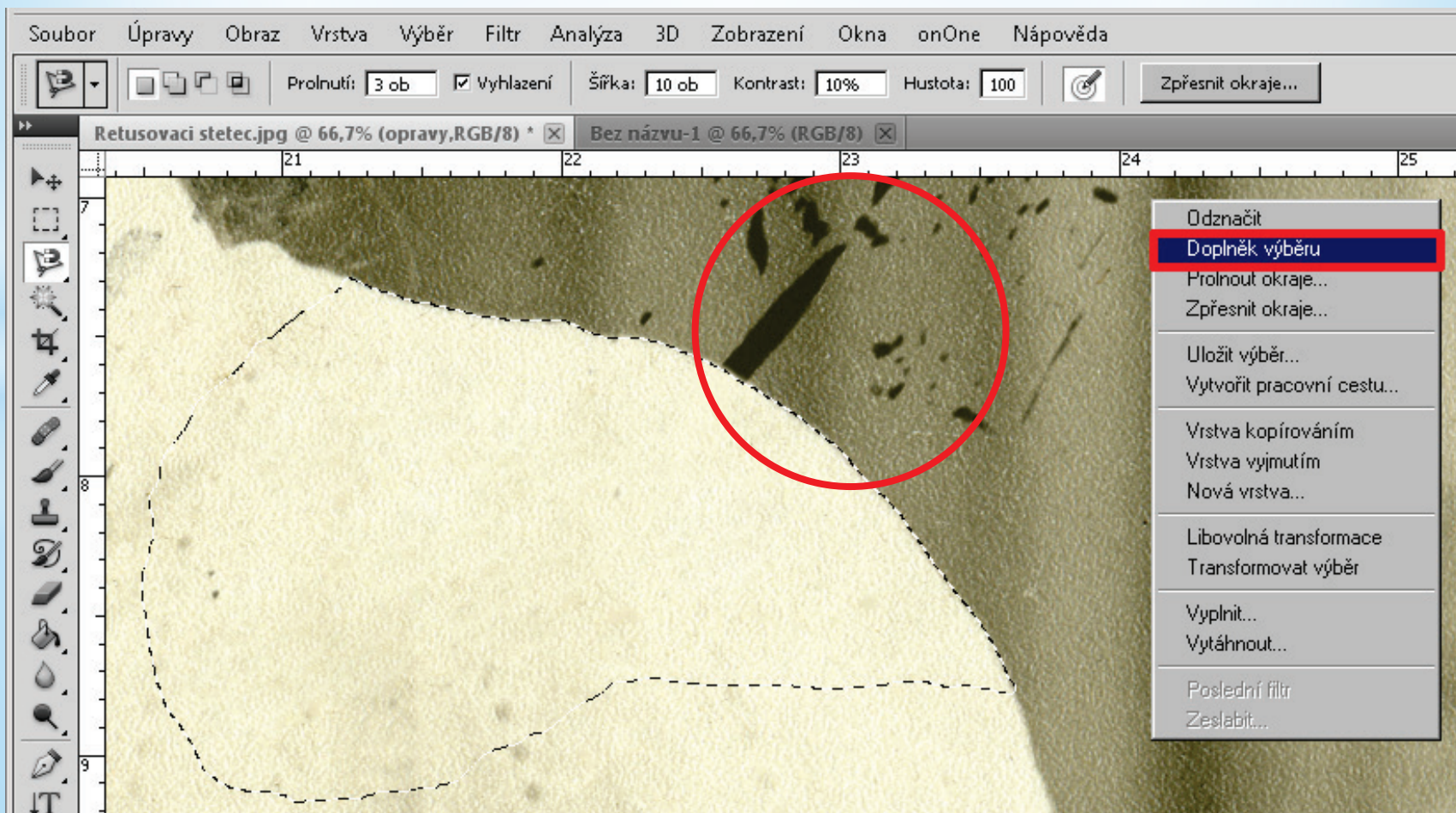


4. Magnetickým lasem vyberte část šatů a použijte Retušovací štětec v aktivním výběru, abyste restaurovali dobrou informaci. Aktivní výběr omezuje oblast, kde se projeví účinek retušování a pomáhá vyhnout se vzniku čmouh.

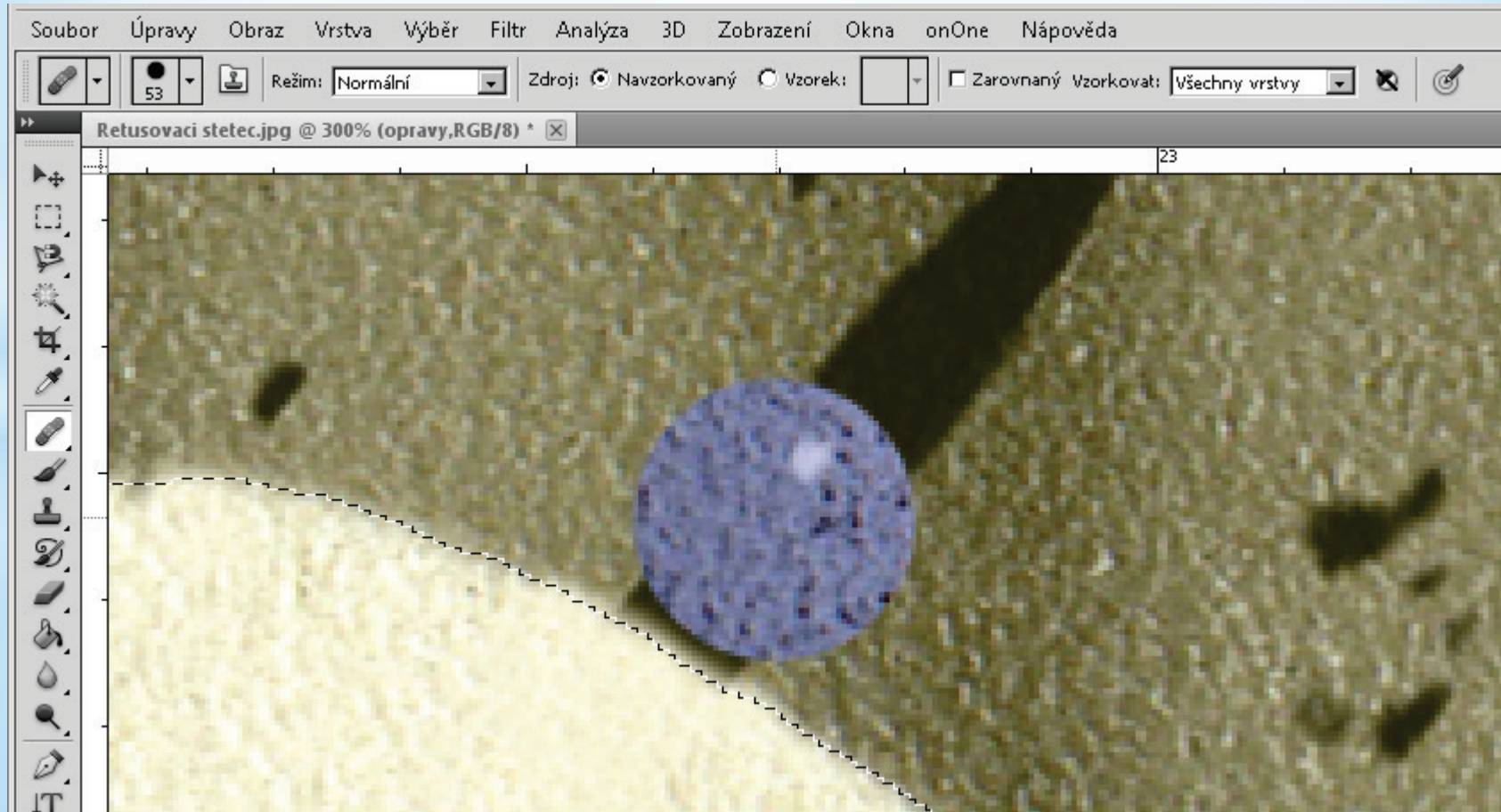


Hranici výběru lze skrýt stisknutím **Ctrl+H**.
Opětovným stisknutím těchto kláves se hranice výběru znovu zviditelní.

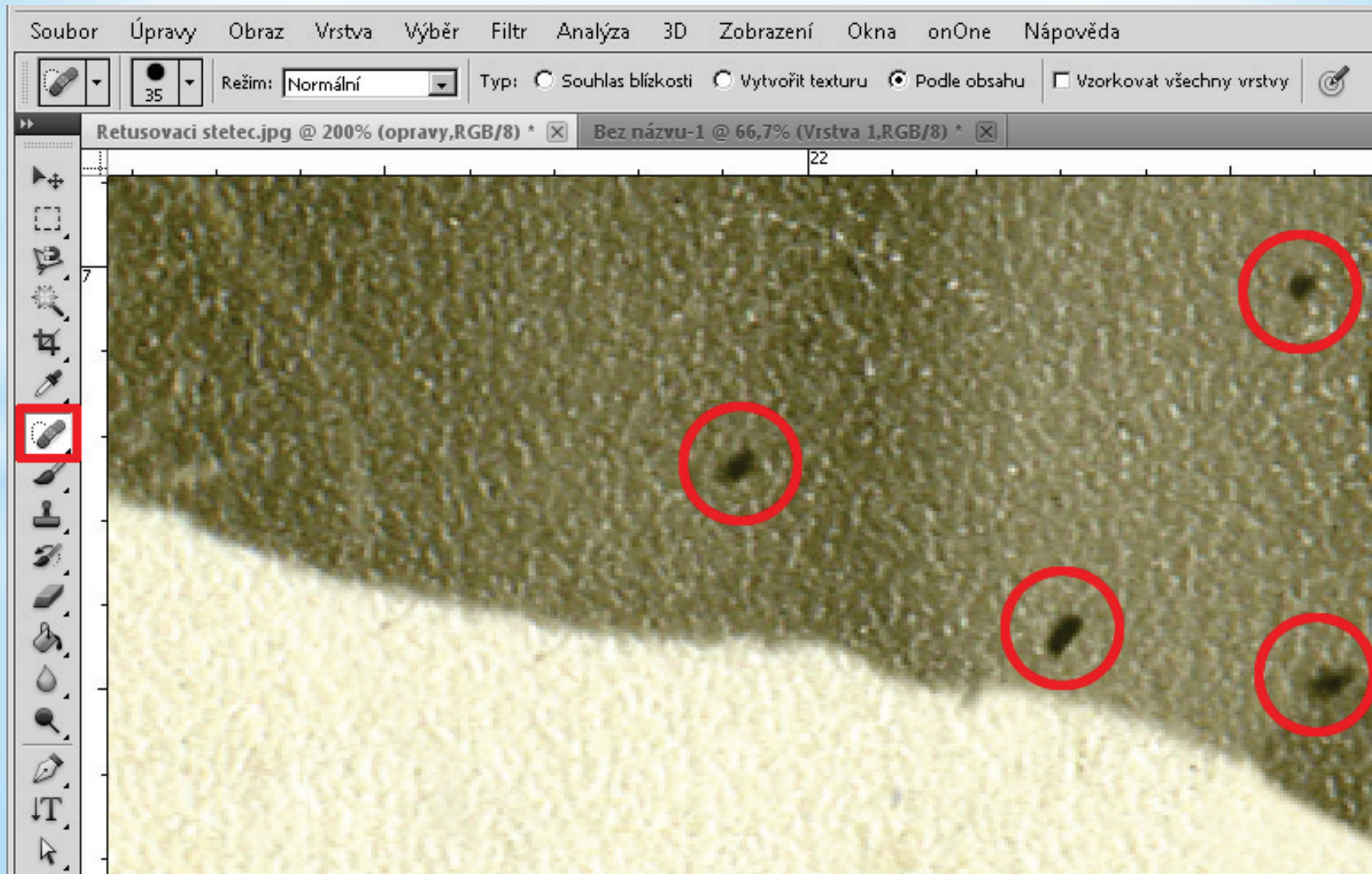
5. Invertujte výběr a vyretušujte pozadí. Vzhledem ke kontrastnímu pozadí bude užitečné opět kombinovat Retušovací štětec a Klonovací razítko. Nejprve tedy obnovte informace Klonovacím razítkem a poté je dopilujte Retušovacím štětcem. Přitom vzorkujte informace z celého okolí, abyste dosáhli lepšího výsledku.



Retušovací štětec nerespektuje výběr 100%, jak by se dalo očekávat.
Snažte se retušovat jen uvnitř výběru.



6. Zvolte Výběr > Odznačit a odstraňte malé tečky Bodovým retušovacím štětcem .



Retušování pomocí vzorku

- ❑ Pokud je fotografie příliš skvrnitá, poškozená a neobsahuje dostatek kvalitních informací pro práci s klonovacími či retušovacími nástroji, lze jako náhražku vytvořit vzorek, který použijí uvedené nástroje jako zdroj.
- ❑ Retušovací štětec umožňuje použít jako zdroj vzorek, který si sami vytvoříme nebo můžeme použít již existující od Adobe.

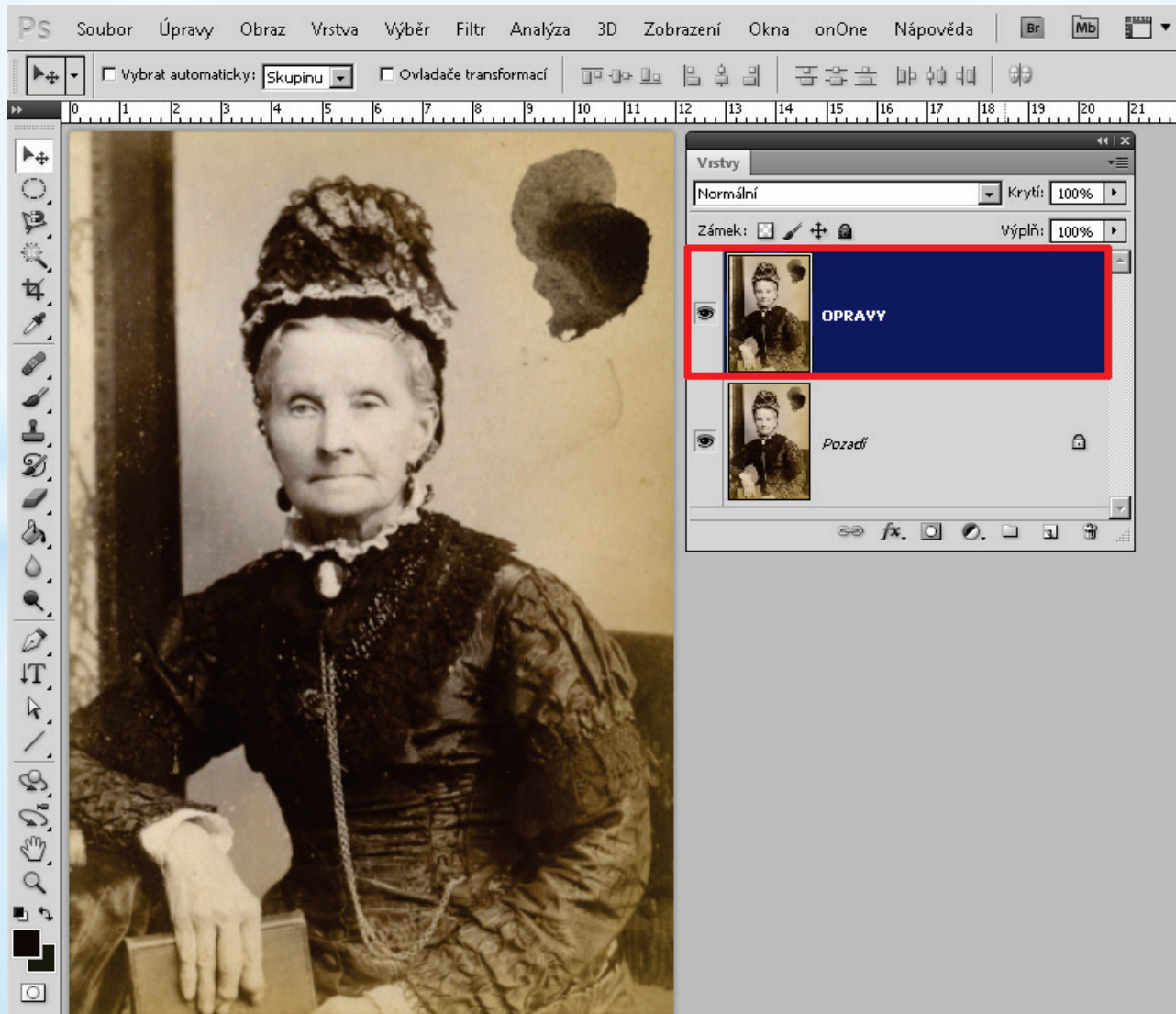


Pozadí na obrázku je výrazně flekaté a neobsahuje mnoho míst, které by se daly vzorkovat za účelem vytvoření kvalitního pozadí.

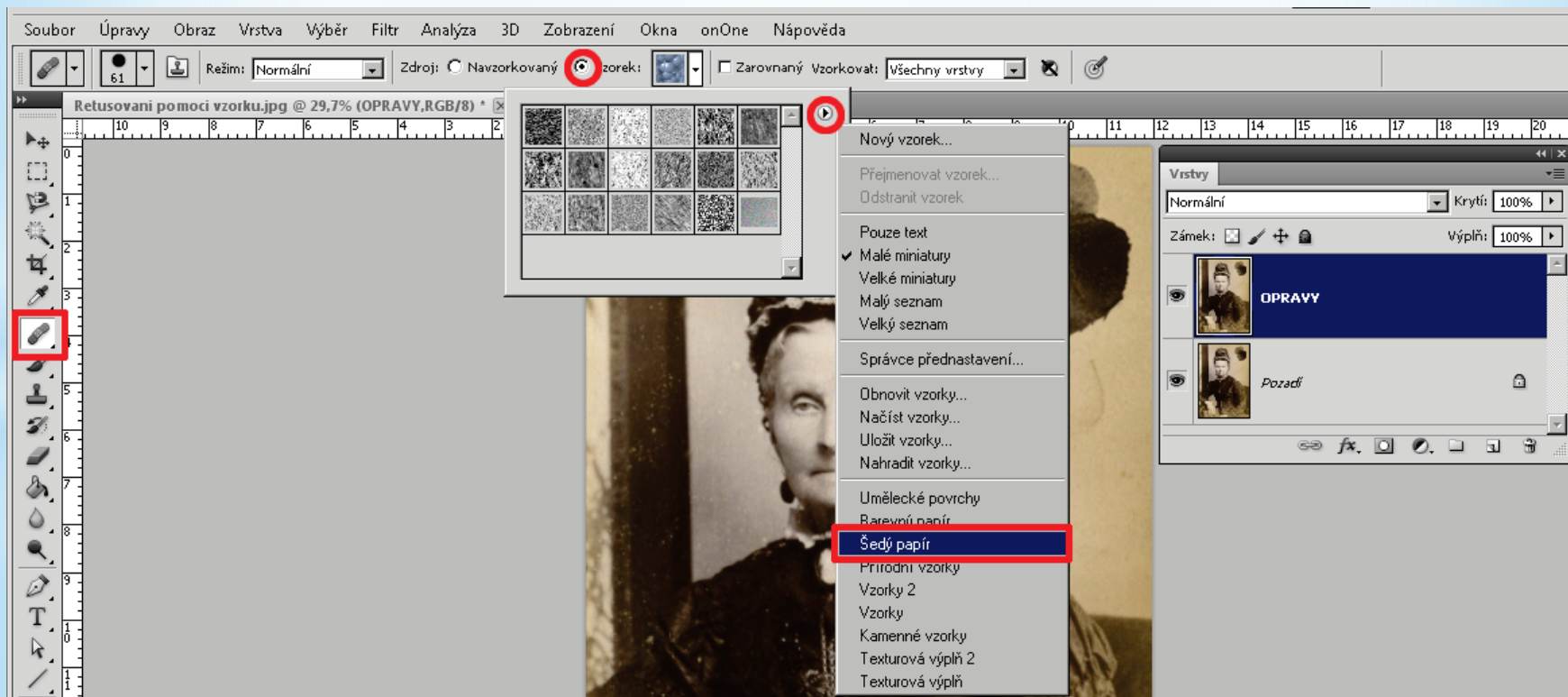
Obr. 1

Cvičení:

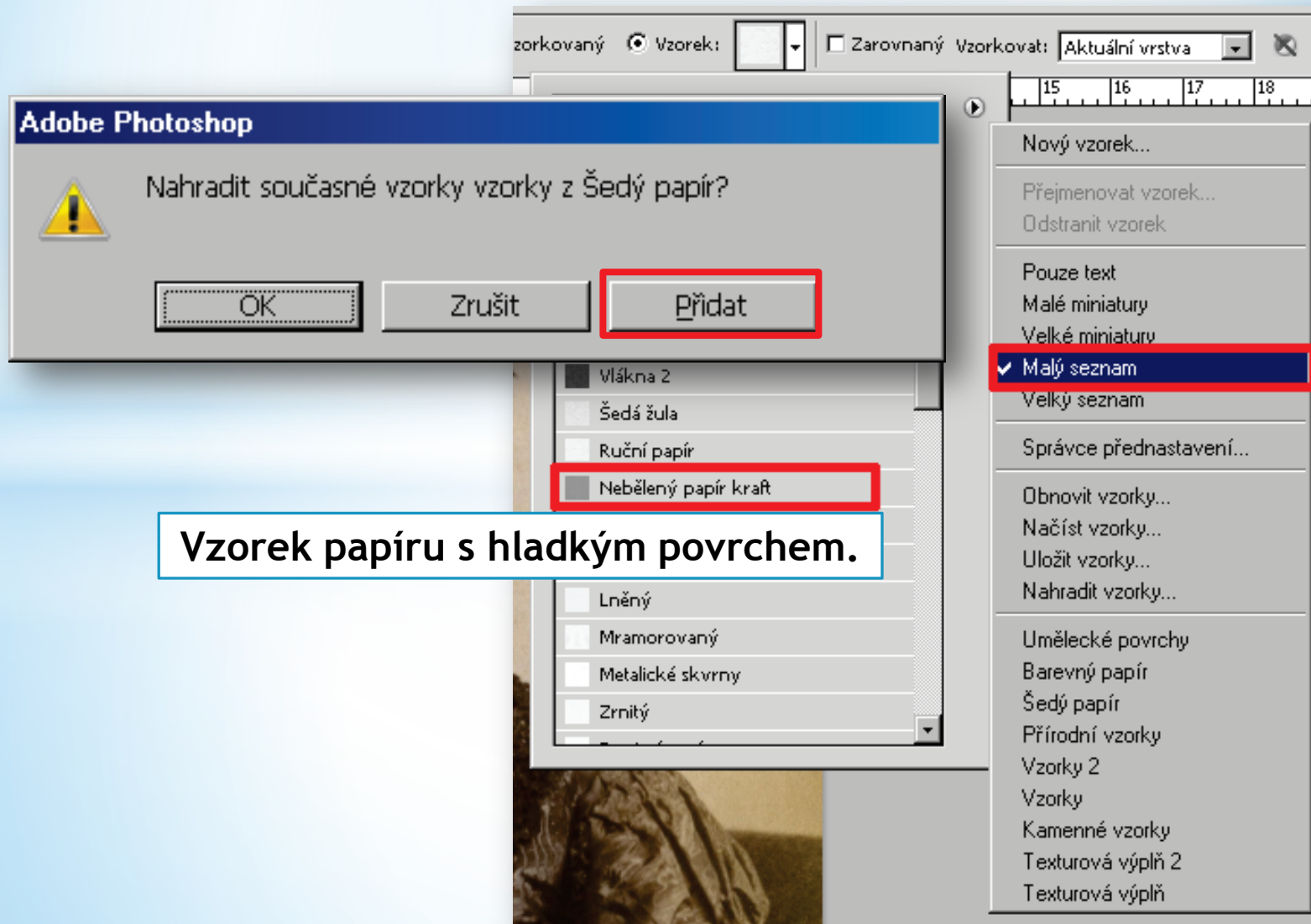
1. Vytvořte nad vrstvou pozadí novou prázdnou vrstvou a pojmenujte ji *opravy*.



2. Vyberte Retušovací štětec . Zaškrtněte Vzorkovat všechny vrstvy a klikněte na tlačítko Vzorek. Otevřete paletu výběru vzorku. Vyberte z nabídky palety (trojúhelníková šipka) Šedý papír.

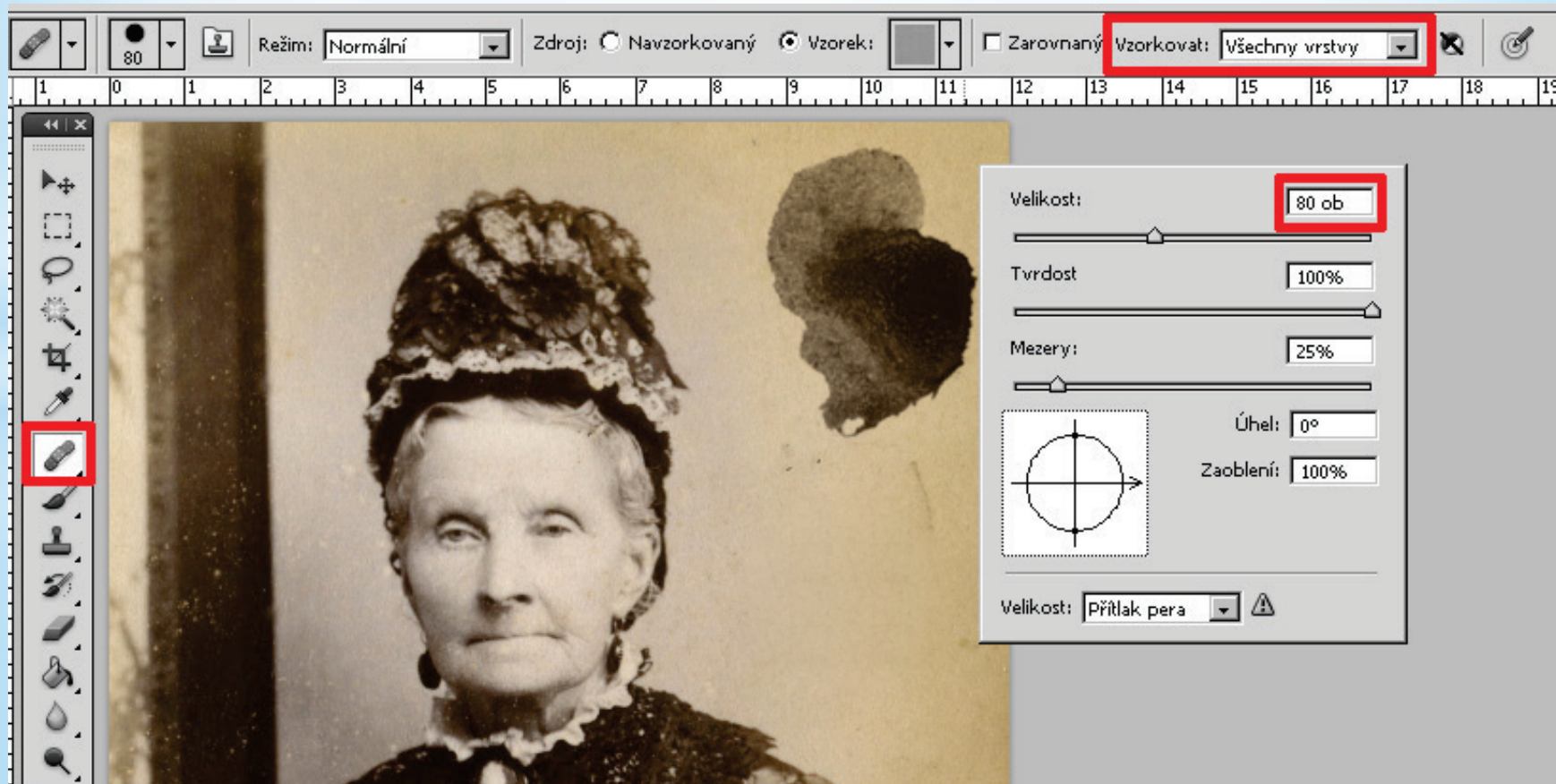


3. Nahrad'te současné vzorky. Zvolte Přidat, čímž přidáte nové vzorky ke stávajícím. Pro snazší hledání vzorků, zvolte Malý seznam v nabídce palety. Vyberte Nabělený papír kraft.



Vzorek papíru s hladkým povrchem.

4. Malujte 80 pixelovým štětcem na pozadí. Nástroj smísí vzorek s existující barvou a tonalitou, čímž vznikne přijatelná náhrada. Retušování pomocí vzorku nám umožňuje malovat blíže k hranám, aniž by vznikaly čmouhy.





Retušování pomocí vzoru umožňuje pracovat blíže hranám, aniž by vznikaly čmouhy.

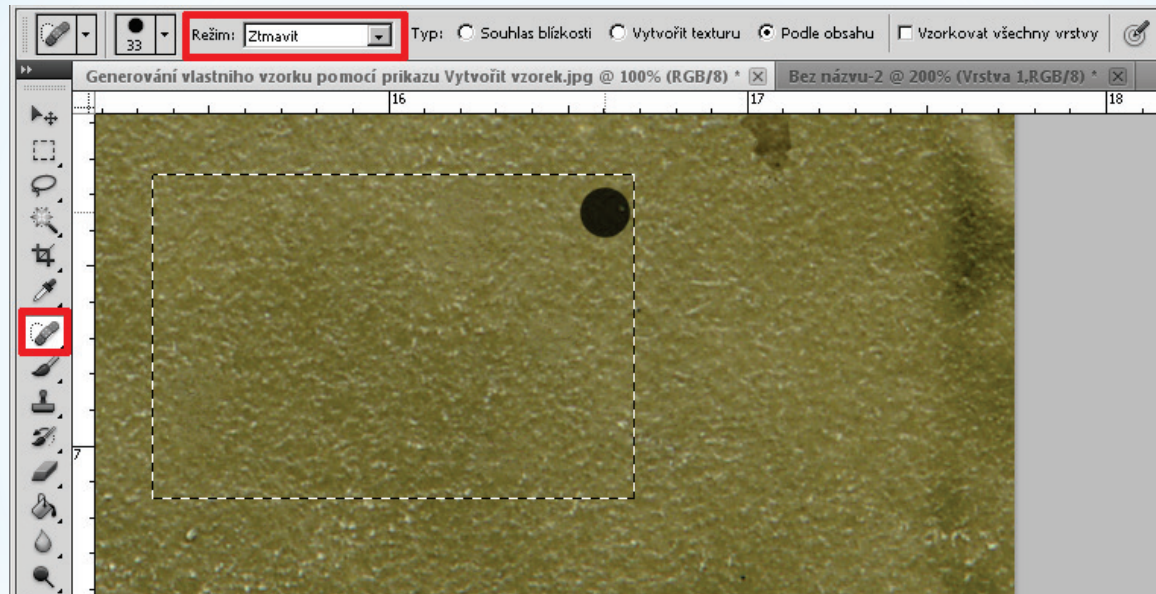
Generování vlastního vzorku pomocí příkazu Pattern Maker (Vytvořit vzorek)

Pokud nenajdete vhodný připravený vzorek pro opravu určité fotografie můžete použít funkci Vytvořit vzorek, která vygeneruje texturu z malého vzorku snímku. Nově vytvořenou texturu můžete uložit jako vlastní vzorek a použít ji k dalším opravám.

Cvičení:

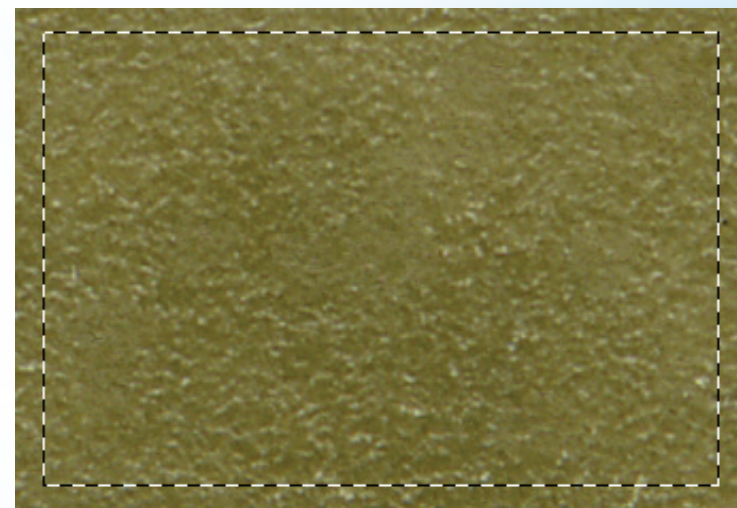
1. Najděte oblast snímku s reprezentativní texturou, označte Obdélníkovým výběrem s nastavením Prolnutí 0. Věnujte pár minut jejímu vyčištění Bodovým retušovacím štětcem v režimu Zesvětlit, kterým snadno vyčistíte tmavé části textury.



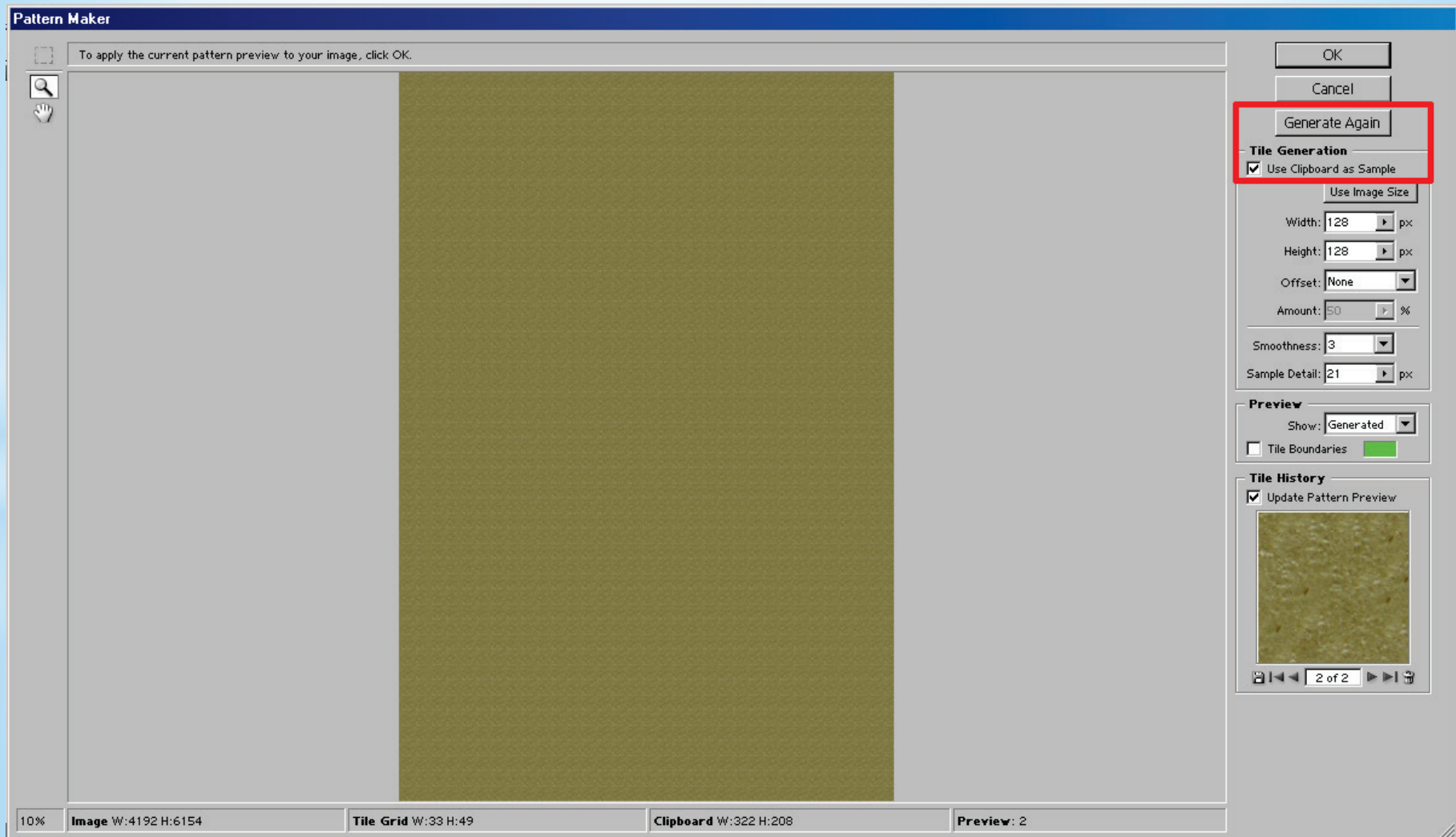


Vyčistěte malou oblast snímku, abyste ji mohli použít jako vzorek.

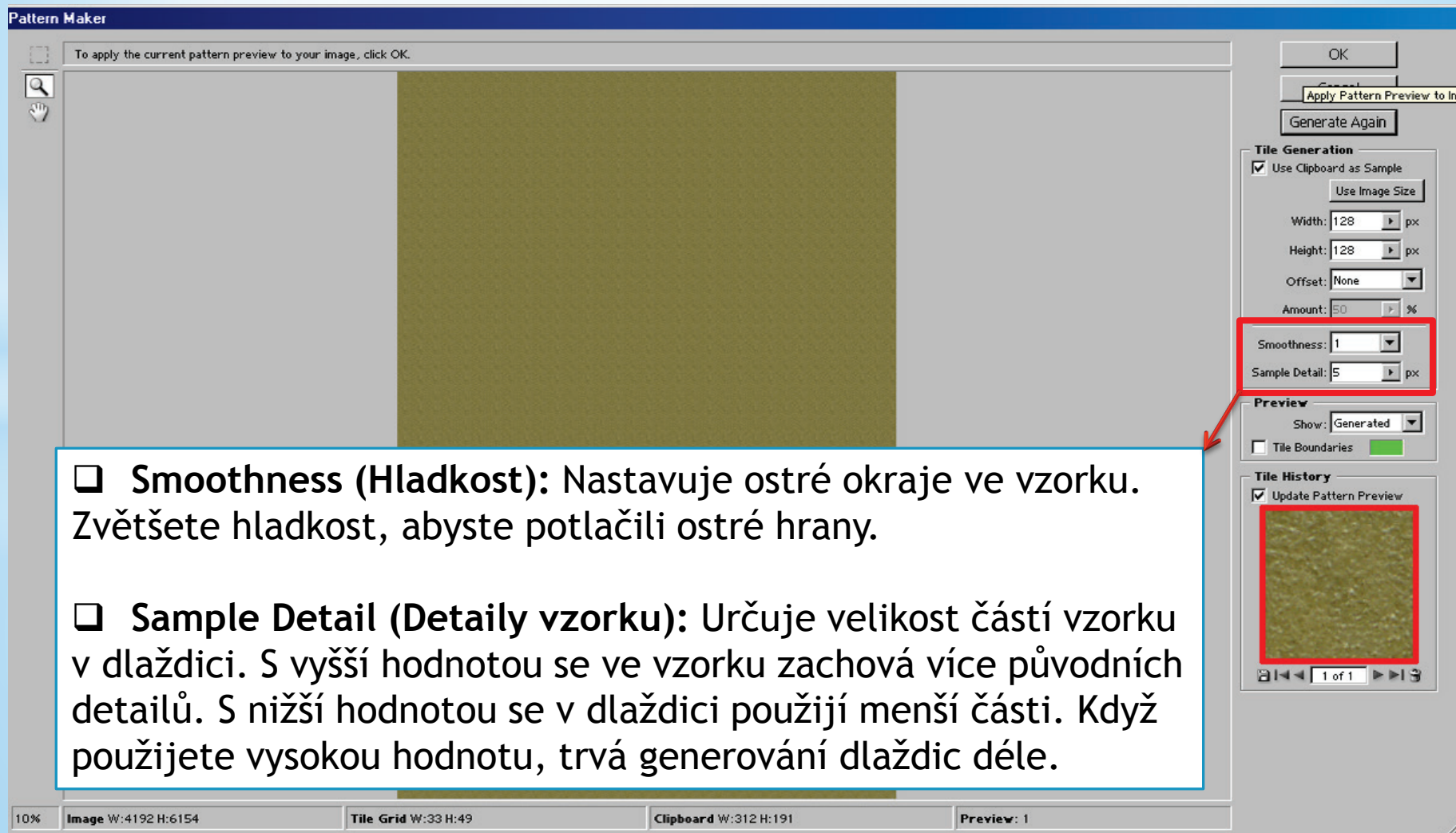
2. Stiskněte Ctrl+C a zkopírujte vyčištěnou oblast do schránky. Poté oblast odznačte stisknutím Ctrl +D.



3. Zvolte Filtr > Pattern Maker (Vytvořit vzorek). Ujistěte se, že je zaškrtnuto Použít schránku jako vzor a klikněte na Generovat.



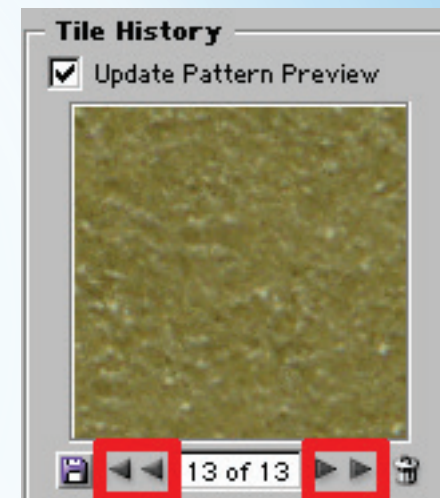
4. Nevšímejte si toho, že náhled obrázku je zakrytý vybranou texturou. Sledujte ukázkou dlaždice v pravém dolním rohu – to je vygenerovaný vzorek, který použijete pro retušování. Cílem je vytvořit vzorek s co nejméně viditelnými artefakty a liniemi.



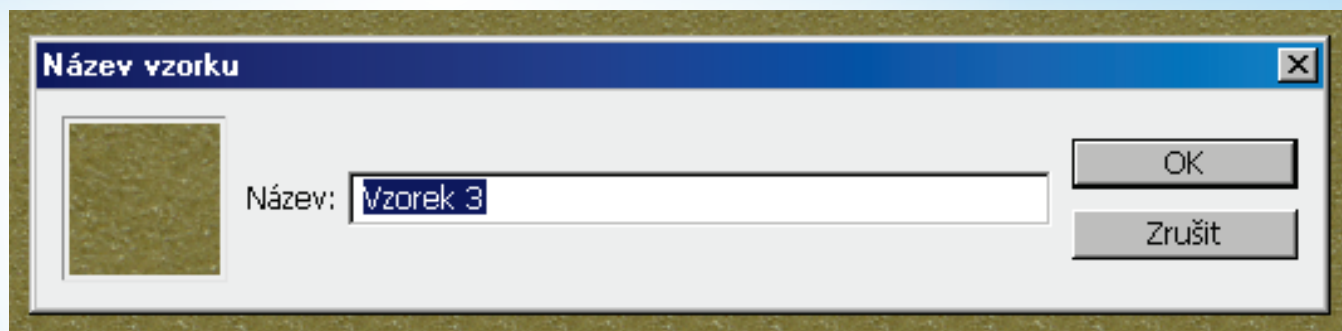
Smoothness (Hladkost): Nastavuje ostré okraje ve vzorku. Zvětšete hladkost, abyste potlačili ostré hrany.

Sample Detail (Detaily vzorku): Určuje velikost částí vzorku v dlaždici. S vyšší hodnotou se ve vzorku zachová více původních detailů. S nižší hodnotou se v dlaždici použijí menší části. Když použijete vysokou hodnotu, trvá generování dlaždic déle.

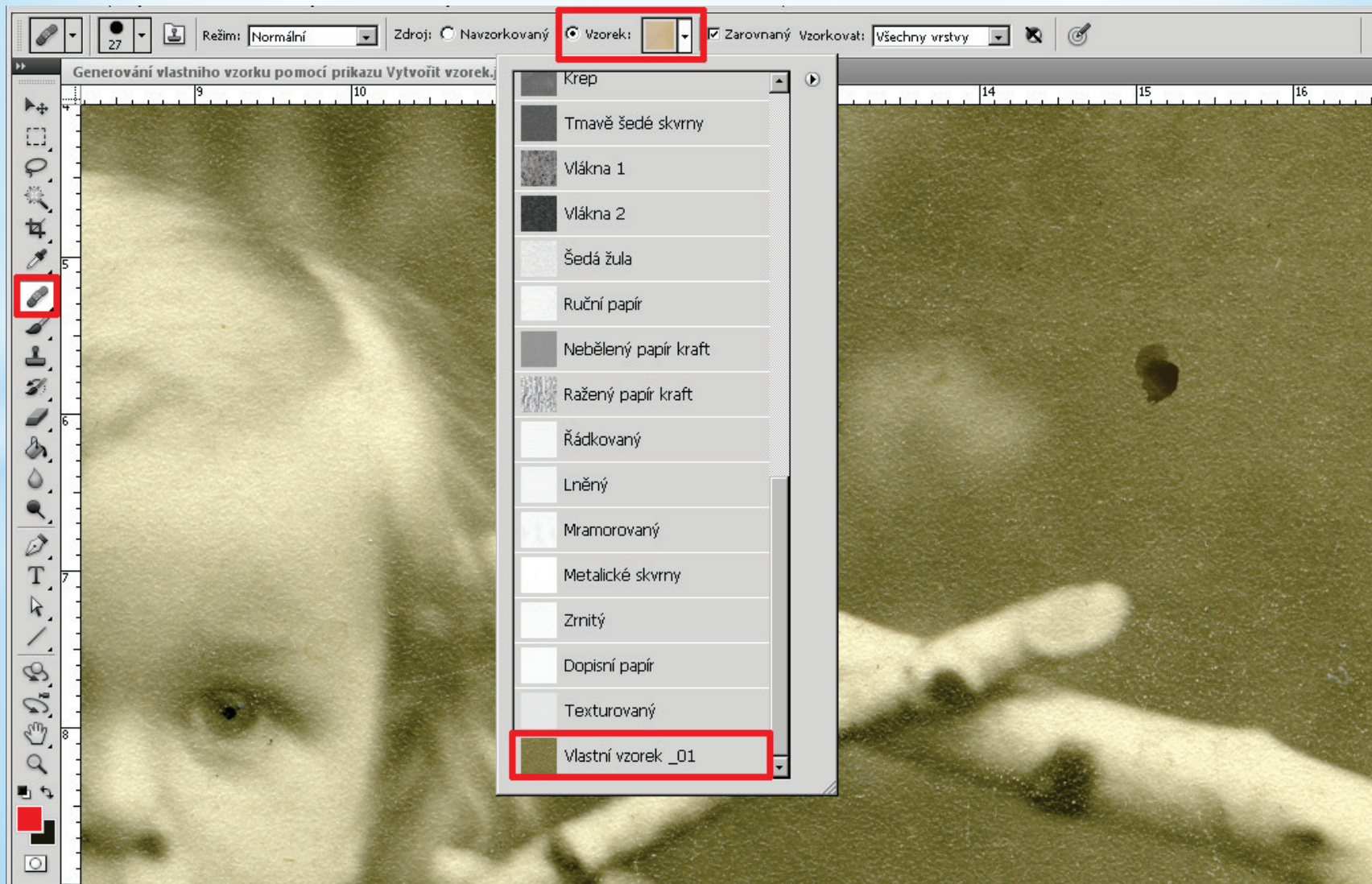
5. Klikněte na Generovat a vzorek se přepočítá. Můžete si prohlížet dříve vytvořené dlaždice vzorků kliknutím na malé šipky vlevo a vpravo v části Historie dlaždic.



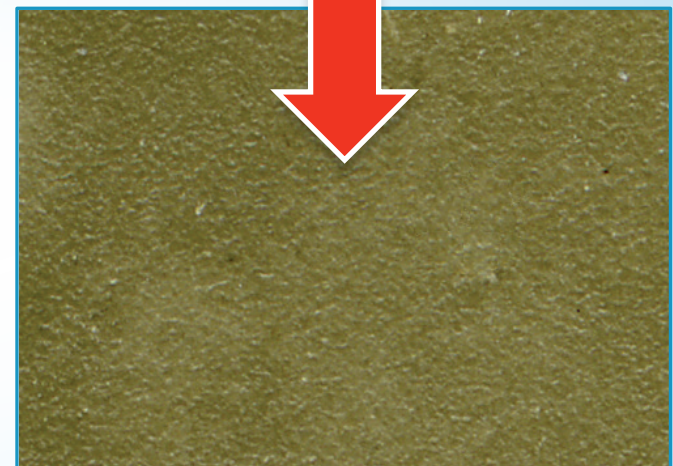
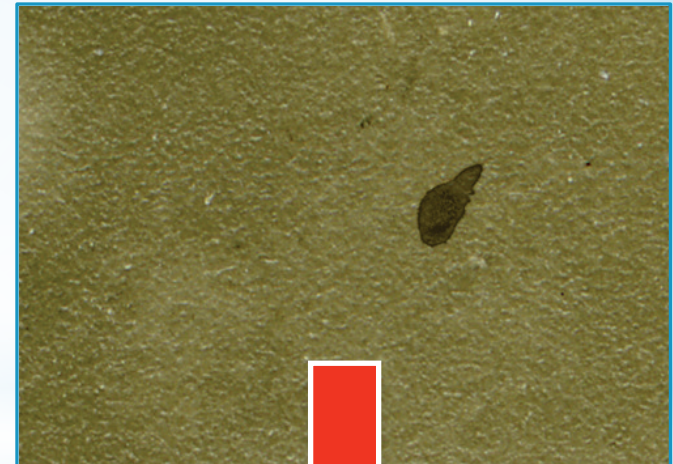
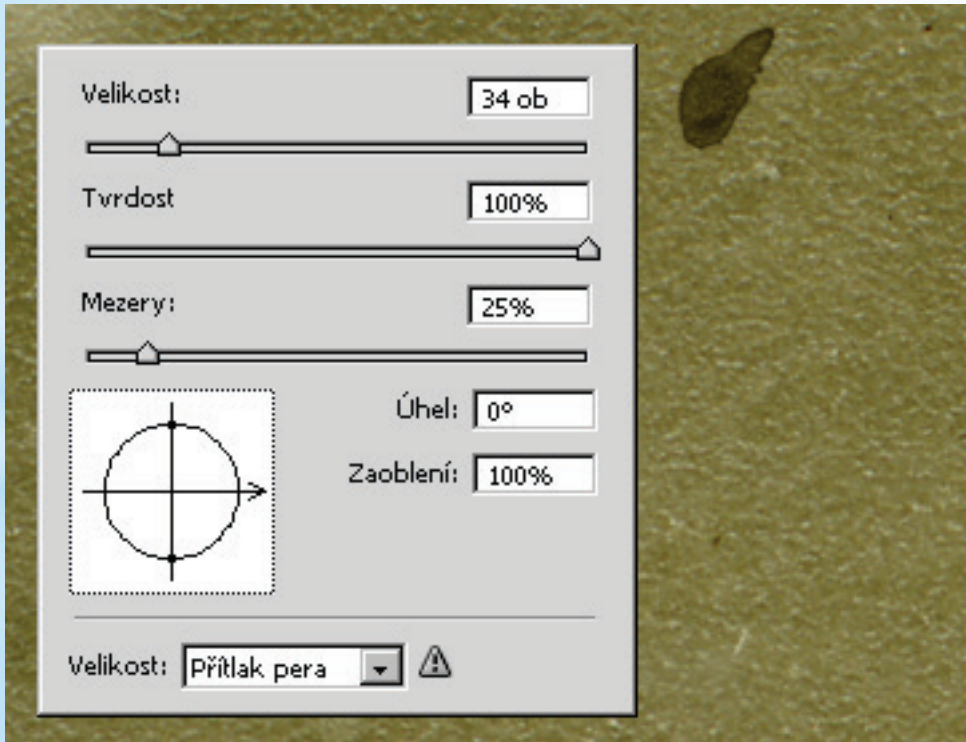
6. Jakmile se rozhodnete, který vzorek se vám líbí, následují dva velice důležité kroky. Klikněte na malou ikonu diskety pod ukázkou vygenerovaného vzorku pro jeho uložení a smysluplné pojmenování – např. zahrňte název originálního souboru.



7. Zavřete dialogové okno Vytvořit vzorek. Aktivujte Retušovací štětec a na pruhu voleb klikněte na Vzorek. Vytvořený a pojmenovaný vzorek je nyní v knihovně vzorků.



8. Velmi malým Retušovací štětcem dělejte krátké tahy, abyste se vyhnuli vzniku rušivých artefaktů a vyčistěte skvrny na pozadí. Pokud vidíte opakující se vzor, měl by k dokončení rychlé opravy této fotografie stačit již jen zběžný zásah Klonovacím razítkem.



Zdroje obrázků:

Obr. 1: http://commons.wikimedia.org/wiki/File:W_H_Gill_Devonport_003.jpg, 13. 3. 2013

Použitá literatura:

1. Eismann, Katrin: Photoshop - retuš a restaurování fotografie, Zoner Press, Brno 2008.
2. Adobe Creative Team: Adobe Photoshop CS5 - Oficiální výukový kurz, Computer Press, 2010.

Pokud není uvedeno jinak, je použitý obrazový materiál z vlastních zdrojů autora.